

**ТОЛЩИНОМЕРЫ ПРОБ ДЛЯ ОПРЕДЕЛЕНИЯ
ОБЪЕМНОЙ МАССЫ РЫХЛЫХ ВОЛОКНИСТЫХ
МАТЕРИАЛОВ ТООМ**

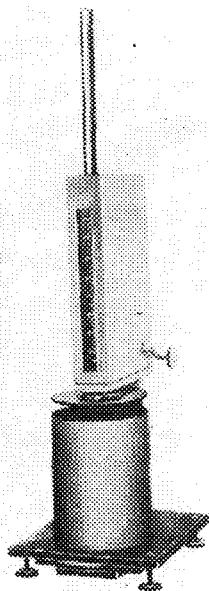
**Внесены
в Государственный
реестр
под № 10845—87**

Утверждены Государственным комитетом СССР по стандартам 17 марта 1987 г.

**Выпуск разрешен
без срока**

НАЗНАЧЕНИЕ И ОБЛАСТЬ ПРИМЕНЕНИЯ

Толщиномеры ТООМ предназначены для измерений толщины проб рыхлых волокнистых теплоизоляционных строительных материалов при определении их объемной массы непосредственно на предприятиях промышленности строительных материалов, а также в научно-исследовательских учреждениях.



ОПИСАНИЕ

Принцип действия прибора ТООМ заключается в измерении толщины слоя испытуемого материала определенной массы, уложенного в цилиндр с заданной площадью поперечного сечения, под измерительным давлением 2000 Па.

К основанию при помощи винтов прикреплены металлический цилиндр и стойка. На верхней части стойки установлен кронштейн с возможностью поворота относительно ее оси на 90°. С помощью подъемного устройства, закрепленного на кронштейне, внутри корпуса и цилиндра в вертикально-осевом направлении перемещается шток с диском, своей массой создающие измерительное давление 2000 Па.

ОСНОВНЫЕ ТЕХНИЧЕСКИЕ ХАРАКТЕРИСТИКИ

Диапазон измерений 0—300 мм.
Цена деления шкалы 1 мм.
Измерительное давление (2000 ± 30) Па.
Пределы допускаемой погрешности $\pm 0,5$ мм.
Средняя наработка на отказ не менее 10000 измерений.
Габаритные размеры 340×360×1210 мм.
Масса 40 кг.

КОМПЛЕКТНОСТЬ

В комплект поставки входят: толщиномер ТООМ; паспорт; техническое описание и инструкция по эксплуатации; Методика поверки.

ПОВЕРКА

Толщиномеры поверяют по Методическим указаниям, входящим в комплект поставки.

Испытания проводила государственная комиссия. Результаты испытаний рассматривало НПО «ВНИИМ им. Д. И. Менделеева».

Изготовитель — Министерство строительных материалов СССР.