
ВЕСЫ НЕПРЕРЫВНОГО ДЕЙСТВИЯ 4450ВН

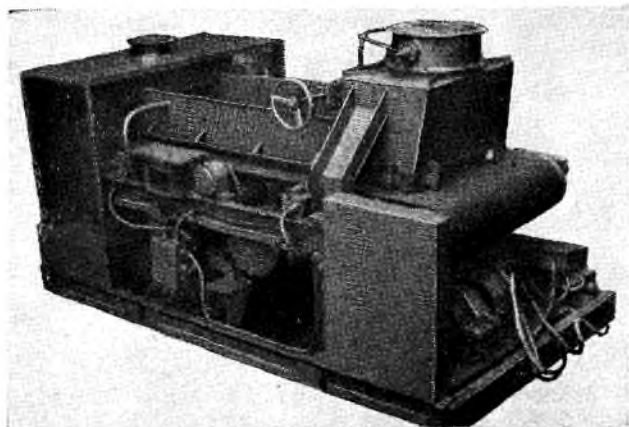
**Внесены
в Государственный
реестр
под № 9850—85**

**Утверждены Государственным комитетом СССР по стандартам 30 января
1985 г.**

**Выпуск разрешен
установочной серии**

НАЗНАЧЕНИЕ И ОБЛАСТЬ ПРИМЕНЕНИЯ

Весы непрерывного действия 4450ВН предназначены для оперативного учета продукции в технологических линиях зерноперерабатывающих и комбикормовых предприятий.



По устойчивости к климатическим воздействиям окружающей среды весы соответствуют исполнению У категории 2, но для температуры окружающего воздуха от -10 до $+45$ °С, а электрооборудование весов, устанавливаемое дистанционно, соответствует исполнению УХЛ категории 4.2 для температуры от 10 до 35 °С.

Весы могут эксплуатироваться в зонах класса В-Па и П-П согласно ПУЭ-76, кроме шкафа с аппаратурой и счетчика, устанавливаемых дистанционно.

ОПИСАНИЕ

Принцип взвешивания — электронно-тензометрический.

Тип преобразователя скорости — частотный.

Принцип действия весов основан на преобразовании нагрузки, создаваемой материалом, транспортируемым ленточным конвейером на силоизмерительный тензорезисторный датчик, и скорости ленты конвейера в пропорциональные электрические сигналы.

Весы состоят из короткого конвейера с нерегулируемым приводом и встроенным тензометрическим грузоприемным устройством, формирующей воронки с регулируемой заслонкой, опорной рамы, укрытий, бортов и щита с аппаратурой измерения, управления и индикации.

Весы работают следующим образом. Материал при включенном приводе вытягивается лентой конвейера из формирующей воронки и взвешивается на весовой площадке. Электрический сигнал, пропорциональный нагрузке, перемножается с сигналом, пропорциональным скорости движения ленты; полученный сигнал, пропорциональный производительности, интегрируется для определения суммарной массы материала, прошедшего через весы.

Весы снабжены индикатором загрузки ленты, электронным счетчиком и электромеханическим счетчиком долговременного учета; имеется дополнительный электромеханический счетчик для дублирования показаний на расстоянии.

Весы выдают унифицированные сигналы 0—5 мА о загрузке ленты и мгновенной производительности, а также импульсный сигнал о суммарной массе. Линейная плотность (загрузка ленты) может оперативно изменяться при помощи переставляемой вручную заслонки.

Элементная база системы измерения — микроэлектронные вставные блоки агрегатного комплекса АКЭСР-Д.

Исполнения, параметры и размеры весов приведены в таблице.

Обозначение весов	Наибольшая линейная плотность взвешиваемого материала, кг/м	Наибольший предел производительности		Габаритные размеры механической части, мм	Дискретность счетчика, кг		Масса, кг	Потребляемая мощность, кВт
		м ³ /ч	т/ч		электронного	механического		
4450 ВН2,5-1,0	32	2,5	1,0	3100×1350×1310	0,01	0,1	1580	0,8
4450 ВН4-1,6	40	4	1,6					
4450 ВН6,3-2,5	40	6,3	2,5		0,1	1		
4450 ВН10-4	32	10	4					
4450 ВН16-6,3	40	16	6,3					
4450 ВН25-10	50	25	10					
4450 ВН40-16	40	40	16	3100×1550×1310	1	10	1550	1,0
4450 ВН63-25	63	63	25					
4450 ВН100-40	63	100	40					
4450 ВН160-63	63	160	63					
4450 ВН250-100	125	250	100	3100×1750×1310			1850	1,2
4450 ВН400-160	125	400	160					

Примечание. Габаритные размеры шкафа с аппаратурой 2200×450×650 мм.

ОСНОВНЫЕ ТЕХНИЧЕСКИЕ ХАРАКТЕРИСТИКИ

Класс точности весов 0,5 по ГОСТ 24619—81.

Предел допускаемой погрешности от измеренной массы $\pm 0,5\%$.

Наименьший предел взвешивания 0,1 массы материала, взвешиваемого на весах за 1 ч при наибольшей линейной плотности. Наименьшая линейная плотность взвешиваемого материала 20 % наибольшей линейной плотности.

Режим управления приводом транспортера — автоматический, дистанционный и местный.

Режим взвешивания — автоматический.

Параметры питания весов электроэнергией: напряжение трехфазного переменного тока 380/220 В, частоты переменного тока 50 Гц.

КОМПЛЕКТНОСТЬ

В комплект поставки входят: весовой транспортер с формирующей воронкой; шкаф с аппаратурой; универсальный переключатель; пост кнопочный; счетчик электромеханический; комплект запасных частей; комплект эксплуатационной документации.

ПОВЕРКА

Весы поверяют в соответствии с методическими указаниями, входящими в комплект поставки.

Основное оборудование, необходимое для поверки весов в условиях эксплуатации или после ремонта: весы для статического взвешивания по ГОСТ 23676—79, секундомер, специальное пробоотборное устройство для отбора проб.

Испытания проводила государственная комиссия. Результаты испытаний рассматривало НПО «Система».

Изготовитель — Министерство приборостроения, средств автоматизации и систем управления.