

---

**КОНЦЕНТРАТОМЕРЫ  
МЕССБАУЭРОВСКИЕ КАССИТЕРИТА  
РЕЗОНАНСНЫЕ КМКР**

Внесены  
в Государственный  
реестр  
под № 7756—80

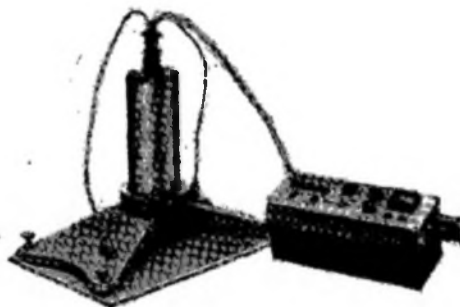
---

Утверждены Государственным комитетом СССР по стандартам  
21 мая 1980 г.

Выпуск разрешен  
установочной серией

### **НАЗНАЧЕНИЕ И ОБЛАСТЬ ПРИМЕНЕНИЯ**

Концентратомеры мессбауэровские касситерита резонансные КМКР<sup>®</sup> предназначены для экспрессного определения содержания окисного олова в порошковых пробах оловосодержащих руд и продуктах их переработки в лабораторных условиях.



Приборы применяются при поиске, разведке и проведении опробования оловосодержащих руд и в процессе их технологической переработки.

## ОПИСАНИЕ

Работа концентратомера основана на принципе эффекта Мессбауэра. Относительное изменение интенсивности рассеянного резонансного излучения исследуемой пробы, называемое эффектом резонансного рассеяния  $E$ , при покоящихся и колеблющихся источниках зависит от концентрации касситерита в исследуемой пробе. Измеряют концентрацию путем сравнения величин эффектов рассеяния исследуемой и стандартной проб.

Концентратомер состоит из двух самостоятельных сборочных единиц: выносной измерительной головки и пульта измерения. В измерительной головке находятся два источника резонансного излучения, укрепленные на вибраторах, а также детектор — резонансная ионизационная камера (РИК) — с электрическим усилителем. Все остальные узлы цифрового электрометра находятся в блоке управления. Электрическая схема прибора выполнена на микросхемах.

## ОСНОВНЫЕ ТЕХНИЧЕСКИЕ ХАРАКТЕРИСТИКИ

Диапазон измеряемых концентраций окисного олова от 0,04 до 10 массовых долей.

Предел допускаемого значения относительной погрешности измерения содержания окисного олова в различных концентрационных диапазонах, %:

0,04—0,1	40—30;
0,1 — 1	30—10;
1 — 10	10;

Предел допускаемого значения СКО эффекта  $E$  на контрольной пробе 5 %.

Значение эффекта рассеяния  $E$ , измеренное на контрольной порошковой пробе из чистой двуокиси олова, не менее 250 %.

Время анализа не более 6 мин.

## КОМПЛЕКТНОСТЬ

В комплект поставки концентратомера входят: головка измерительная ГИ; пульт измерения ПИ; основание; тарелки — 4 шт.; контрольная порошковая проба (двуокись олова) — 500 г; жгут; кабель; футляр; паспорт.

## ПОВЕРКА

Поверку концентратомера производят по методике, изложенной в п. 12 паспорта на прибор, входящего в комплект поставки.

Испытания проводила государственная комиссия. Результаты испытаний рассматривал Всесоюзный ордена Трудового Красного Знамени научно-исследовательский институт физико-технических и радиотехнических измерений (ВНИИФТРИ).

Изготовитель — Министерство приборостроения, средств автоматизации и систем управления.