

---

**ТАХОМЕТРЫ И СПИДОМЕТРЫ  
для МОТОЛОДКИ ТС**

**Внесены  
в Государственный  
реестр  
под № 7624—80**

---

**Утверждены Государственным комитетом СССР по стандартам 26 марта 1980 г.  
Выпуск разрешен  
до 01.01.85**

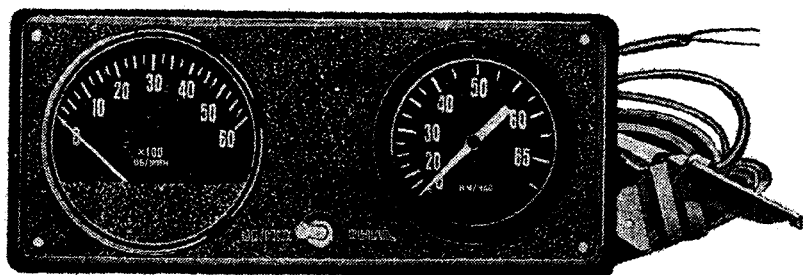
**НАЗНАЧЕНИЕ И ОБЛАСТЬ ПРИМЕНЕНИЯ**

Тахометры и спидометры для мотолодки ТС предназначены для измерения частоты вращения двигателя и скорости движения мотолодки, оборудованной подвесным двигателем с зажиганием от электрической искры.

**ОПИСАНИЕ**

Работа спидометра основана на измерении скоростного напора воды указателем скорости, соединенным резиновой трубкой с датчиком скорости.

Работа тахометра основана на измерении указателем частоты вращения среднего значения тока стандартных импульсов, формируемых электронной схемой тахометра от импульсов, формируемых электронной схемой тахометра от импульсов зажигания двигателя, с которым он соединен кабелем.



### ОСНОВНЫЕ ТЕХНИЧЕСКИЕ ХАРАКТЕРИСТИКИ

Пределы измерений: скорости 20—25 км/ч; частоты вращения 500—6000 об/мин.

Предел относительной погрешности измерения скорости движения от верхнего предела шкалы не превышает  $\pm 5\%$ .

Предел относительной погрешности измерения частоты вращения от верхнего предела шкалы не превышает  $\pm 5\%$ .

Габаритные размеры 180×240×105 мм.

Масса 2 кг.

### КОМПЛЕКТНОСТЬ

В комплект поставки входят: тахометр и спидометр ТС; комплект крепежных деталей; прокладка к приборному щитку; руководство по эксплуатации.

### ПОВЕРКА

Прибор поверяют при выпуске из производства и после ремонта.

Поверка прибора производится в органах ведомственной метрологической службы по методике, изложенной в руководстве по эксплуатации, входящем в комплект поставки.

*Испытания проводила государственная комиссия совместно с Азербайджанской лабораторией государственного надзора за стандартами и измерительной техникой. Результаты испытаний рассматривало НПО «ВНИИМ им. Д. И. Менделеева».*