
**ДОЗАТОРЫ
ВЕСОВЫЕ ПОЛУАВТОМАТИЧЕСКИЕ
6.116АД-20-ПВ**

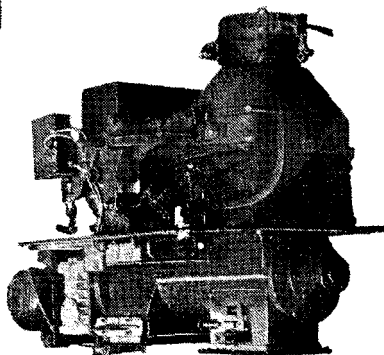
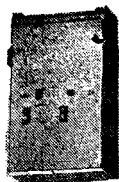
Внесены
в Государственный
реестр
под № 7405—79

Утверждены Государственным комитетом СССР по стандартам
12 сентября 1979 г.

Выпуск разрешен
установочной серии

НАЗНАЧЕНИЕ И ОБЛАСТЬ ПРИМЕНЕНИЯ

Дозаторы весовые полуавтоматические 6.116АД-20-ПВ (см. рисунок) предназначены для фасовки в полиэтиленовые мешки препаратов химических средств защиты растений.



Область применения: технологические линии по производству препаратов химических средств защиты растений.

Дозаторы имеют исполнение V категории 4 по ГОСТ 15150—69 при атмосферном давлении от 650 до 800 мм рт. ст.

ОПИСАНИЕ

Дозатор состоит из следующих сборочных единиц: станины, питающего устройства, коромысла, грузоприемного устройства с зажимом, уравновешивающего устройства, регулятора точности, регулятора плавности, шкафа управления.

Станина представляет собой сборную металлическую конструкцию, на которой монтируются все сборочные единицы дозатора.

На верхней плите дозатора установлен шнековый питатель, шнек которого приводится в движение от двухскоростного электродвигателя через клиноременную передачу и червячный редуктор.

Заслонка, перекрывающая тракт прохождения продукта из питателя в грузоприемное устройство, открывается вручную.

Равноплечее коромысло установлено своими опорными призмами на подушки, закрепленные на подвесках станины. Коромысло снабжено указателем равновесия.

На призмах левого плеча коромысла подвешено грузоприемное устройство, на горловине которого установлен зажим для быстрого закрепления и снятия мешка.

На призмах правого плеча коромысла подвешено уравновешивающее устройство, в полость которого помещаются гири для задания массы дозы.

Дозатор снабжен регулятором точности с передвижной гирей, отключение которого осуществляется арретиром.

На станине установлен регулятор плавности, который своей пружиной воздействует на коромысло дозатора. Электродатчики предварительной и точной доз обеспечивают автоматизацию процесса взвешивания.

В электрошкафу дозатора установлен электроимпульсный счетчик количества отвесов.

Принцип взвешивания на дозаторе основан на автоматическом уравновешивании момента, создаваемого взвешиваемым продуктом, моментом, создаваемым гирями, установленными в уравновешивающем устройстве.

ОСНОВНЫЕ ТЕХНИЧЕСКИЕ ХАРАКТЕРИСТИКИ

Наибольший предел дозирования 20 кг.

Наименьший предел дозирования 8 кг.

Длительность цикла дозирования 60 с, включая ручные операции (надевание и зажим мешка, открытие заслонки, снятие мешка) не более 15 с.

Класс точности 1.

Допускаемая погрешность:

каждой дозы в диапазоне от наименьшего предела дозирования до 0,5 наибольшего предела дозирования $\pm 1\%$ половины наибольшего предела дозирования;

каждой дозы в диапазоне свыше 0,5 наибольшего предела дозирования до наибольшего предела дозирования $\pm 1\%$ номинального значения массы дозы;

среднего арифметического значения массы десяти доз не должна превышать допускаемой погрешности каждой дозы, деленной на коэффициент 3.

Электрическое питание дозатора должно осуществляться переменным трехфазным током с напряжением 220/380 В при отклонении от -15% до $+10\%$ и частотой 50 Гц при отклонении от -1% до $+1\%$.

Потребляемая мощность не более 2,5 кВт·А.

Габаритные размеры, мм:

дозатора 1645×800×1065;

шкафа управления 370×205×650.

Масса, кг:

дозатора 500;

шкафа управления 22.

КОМПЛЕКТНОСТЬ

Совместно с дозатором поставляют:

1) ЗИП;

2) комплект гирь: Г10 — 1 шт., Г5 — 1 шт.; кг-5-1 по ГОСТ 7328—73 — 5 шт.;

3) комплект технической документации: (паспорт дозатора, паспорт конечного выключателя КВД-6-24, опросный лист).

ПОВЕРКА

Дозаторы проверяют по ГОСТ 14166—69.

Испытания проводил и рассматривал их результаты Сибирский государственный ордена «Знак Почета» научно-исследовательский институт метрологии (СНИИМ).

Изготовитель — Министерство приборостроения средств автоматизации и систем управления.