

**СПИДОМЕТРЫ
ЭЛЕКТРИЧЕСКИЕ
СП 153**

Внесены
в Государственный
реестр
под № 7395—79

Утверждены Государственным комитетом СССР по стандартам
5 сентября 1979 г.

Выпуск разрешен
до 01.07.1984 г.

НАЗНАЧЕНИЕ И ОБЛАСТЬ ПРИМЕНЕНИЯ

Спидометры электрические СП153 (см. рисунок) предназначены для измерения скорости движения автомобилей и пройденного ими пути.

ОПИСАНИЕ

Спидометр состоит из показывающего измерительного прибора и бесконтактного измерительного преобразователя МЭ307, связанных кабелем.

Показывающий прибор состоит из синхронного электродвигателя скоростного узла, счетчика и электронного блока.

Синхронный электродвигатель имеет цилиндрический магнитный ротор и статор с трехфазной обмоткой. Скоростной узел магнитного типа состоит из цилиндрического магнита, алюминиевого колпачка и возвратной спиральной пружины.

Электрический блок представляет собой транзисторный усилитель. Счетчик барабанного типа с шестью декадами.

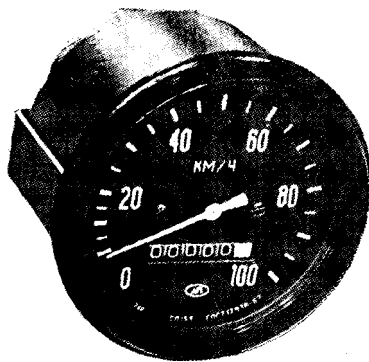
Передача вращения к счетному узлу от скоростного осуществляется через три червячные пары.

Первичный измерительный преобразователь представляет собой тахогенератор, состоящий из цилиндрического ротора и статора с трехфазной обмоткой.

Первичный измерительный преобразователь вырабатывает трехфазный синусоидальный ток, поступающий через электронный блок на электродвигатель показывающего прибора.

Укрепленный на оси ротора электродвигателя магнит при своем вращении наводит в катушке, охватывающей его, вихревые токи, создающие магнитное поле. При взаимодействии магнитных полей катушки и магнита катушка со стрелкой указателя поворачивается на угол, пропорциональный скорости вращения ротора.

Противодействующий момент создается спиральной пружиной.



ОСНОВНЫЕ ТЕХНИЧЕСКИЕ ХАРАКТЕРИСТИКИ

Пределы измерения:
скорости от 0 до 100 км/ч;
пробега от 0 до 99999,9 км.
Цена деления шкалы 5 км/ч.
Угол размаха шкалы 248°.
Пределы основной допускаемой погрешности определения скорости при температуре $20^{\circ}\text{C} \pm 5^{\circ}\text{C}$:
при скорости до 60 км/ч + 3 км/ч;
при скорости свыше 60 км/ч + 5% действительной скорости.
Номинальное напряжение питания 24 В.
Габаритные размеры $\varnothing 109 \times 120$ мм.
Масса 1,04 кг.

ПОВЕРКА

Спидометры поверяют по ГОСТ 8.262—77.

Испытания проводила государственная комиссия. Результаты испытаний рассматривало НПО ВНИИМ им. Д. И. Менделеева.

Изготовитель — Министерство автомобильной промышленности.