
СПИДОМЕТРЫ МЕХАНИЧЕСКИЕ СП158

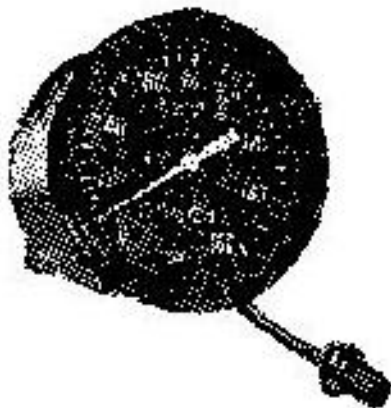
Внесены
в Государственный
реестр
под № 7394—79

Утверждены Государственным комитетом СССР по стандартам 5 сентября 1979 г.

Выпуск разрешен
до 01.07.1981 г.

НАЗНАЧЕНИЕ И ОБЛАСТЬ ПРИМЕНЕНИЯ

Спидометры механические СП 158 (см. рисунок) предназначены для измерения скорости движения и пройденного пути тяжелых мотоциклов типов «Днепр» и «Урал».



ОПИСАНИЕ

Спидометр механический СП158 — стрелочный, с приводом от гибкого вала, состоит из скоростного и счетного узлов.

Скоростной узел магнитного типа содержит магнитный цилиндрический ротор, алюминиевый колпачок (картушку) с указателем, возвратную спиральную пружину.

Счетный узел барабанного типа имеет два счетчика пройденного пути (итоговый и суточный) и устройство, позволяющее сбрасывать показания суточного счетчика.

Передача вращения к итоговому счетчику от скоростного узла осуществляется через три червячные пары, к суточному счетчику — через паразитную шестерню.

Магнитный ротор скоростного узла при своем вращении наводит в катушке, охватывающей его, вихревые токи, создающие магнитное поле.

При взаимодействии магнитных полей катушки и ротора происходит поворот катушки с укрепленной на ней стрелкой на угол, пропорциональный скорости вращения ротора. Противодействующий момент создается спиральной пружиной.

ОСНОВНЫЕ ТЕХНИЧЕСКИЕ ХАРАКТЕРИСТИКИ

Диапазон измерений:

скорости от 0 до 160 км/ч;

итогового пробега 99999 км;

суточного пробега 999,9 км.

Рабочий диапазон измерения скорости от 20 до 100 км/ч.

Цена деления шкалы 5 км/ч.

Пределы основной допускаемой погрешности при скорости:

до 60 км/ч $\begin{matrix} +3 \text{ км/ч} \\ -1 \text{ км/ч} \end{matrix}$;

св. 60 км/ч $\begin{matrix} +5 \% \\ \pm \text{ км/ч} \end{matrix}$

Передаточное отношение 1000:1.

Габаритные размеры 96×101 мм.

Масса 0,55 кг.

ПОВЕРКА

Методика поверки спидометра изложена в ГОСТ 8.262—77.

Испытания проводила Владимирская межобластная лаборатория государственного надзора за стандартами и измерительной техникой. Результаты испытаний рассматривало НПО «ВНИИМ им. Д. И. Менделеева».

Изготовитель — Министерство автомобильной промышленности.