

ЧАСЫ-БУДИЛЬНИК
5338

Внесены
в Государственный
реестр
под № 7089—79

Утверждены Государственным комитетом СССР по стандартам
11 апреля 1979 г.

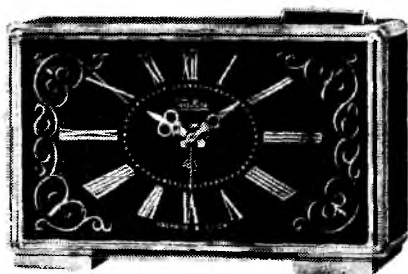
Выпуск разрешен
до 01.01.1984 г.

НАЗНАЧЕНИЕ И ОБЛАСТЬ ПРИМЕНЕНИЯ

Часы-будильник 5338 (см. рисунок) предназначены для индикации текущего времени в часах, минутах, а также для подачи звукового сигнала в заранее установленное время.

ОПИСАНИЕ

Часы-будильник 5338 имеют механизм на шести рубиновых камнях. Источник питания — элемент 373.



ОСНОВНЫЕ ТЕХНИЧЕСКИЕ ХАРАКТЕРИСТИКИ

Средний суточный ход часов при температуре окружающей среды $(20 \pm 5)^\circ\text{C}$ и напряжения питания от 1,4 до 1,55 В не более ± 30 с.

Период колебания баланса 0,4 с.

Габаритные размеры (по пластинам) $45 \times 55 \times 20$ мм.

Продолжительность работы без смены источника питания не менее одного года при работе звонка не более 1 мин в сутки.

КОМПЛЕКТНОСТЬ

Совместно с часами поставляют паспорт.

ПОВЕРКА

Периодической, государственной и ведомственной поверке часы не подлежат.

Испытания проводила государственная комиссия. Результаты испытаний рассматривал Всесоюзный ордена Трудового Красного Знамени научно-исследовательский институт физико-технических и радиотехнических измерений (ВНИИФТРИ).

Изготовитель — Министерство приборостроения, средств автоматизации и систем управления.