
ПРИБОРЫ СХС

**Внесены
в Государственный
реестр
под № 7044—79**

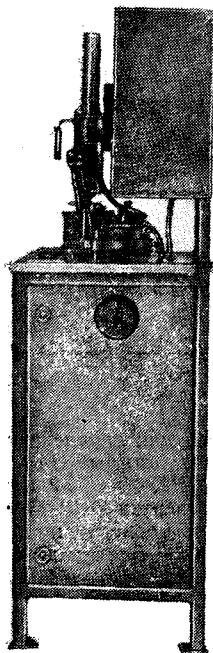
**Утверждены Государственным комитетом СССР по стандартам
14 марта 1979 г.**

**Выпуск разрешен
установочной серии**

НАЗНАЧЕНИЕ И ОБЛАСТЬ ПРИМЕНЕНИЯ

Приборы СХС предназначены для косвенного измерения разрывной нагрузки хлопкового волокна при определении сортности хлопка-сырца

ОПИСАНИЕ



Принцип действия прибора СХС основан на существующей зависимости прочности хлопкового волокна от воздухопроницаемости пробы хлопка-сырца, установленной эмпирическим путем. Определение прочности волокна сводится к измерению напора воздуха, продуваемого сквозь пробу определенной плотности и формы, при постоянном перепаде давления до и после измерительной диафрагмы, установленной перед пробой хлопка-сырца. По градуировочным таблицам определяют сорт хлопка-сырца.

Масса исследуемой пробы хлопка-сырца 150 г закладывается в рабочую камеру. С панели управления кнопкой ВПЩ уплотняющий механизм приводится в поступательное движение. При достижении определенной высоты спрессованной пробы уплотняющий механизм останавливается и автоматически включается вентилятор. С помощью дроссельного устройства оператор устанавливает, контролируя по микроманометру, постоянный перепад давления 392,4 (40) Па ($\text{кгс}/\text{см}^2$) и записывает показания напоромера. Нажатием кнопки «Вверх» вентилятор отключается и автоматически приводится в движение уплотняющий механизм, который останавливается при выходе из рабочей камеры. По значению напора, согласно прилагаемым к прибору градуировочным таблицам, оператор записывает сорт хлопка-сырца.

ОСНОВНЫЕ ТЕХНИЧЕСКИЕ ХАРАКТЕРИСТИКИ

Масса исследуемой пробы ($150 \pm 0,5$) г.

Влажность пробы $8,5 \pm 0,5$ %.

Длительность анализа без подготовительных операций не более 1,5 мин.

Засоренность пробы не более 1 %.

Диаметр рабочей камеры (120 ± 1) мм.

Высота пробы в сжатом состоянии $48 - 0,2$ мм.

Уплотняющее усилие не менее 1,18 кН (120 кгс).

Диапазон измерения напора воздуха перед рабочей камерой 2940—9320 Па (300—950 $\text{кгс}/\text{м}^2$).

Максимальный напор воздуха перед рабочей камерой не менее 9320 Па (950 $\text{кгс}/\text{м}^2$).

Диапазон измерения разрывной нагрузки хлопкового волокна 30—50 мН (3—5 гс).

Предел допускаемого значения погрешности измерения во всем диапазоне ± 2 мН (0,2 гс).

Потребляемая мощность не более 800 Вт.

Габаритные размеры 650×550×1270 мм.

Масса 110 кг.

КОМПЛЕКТНОСТЬ

В комплект прибора СХС входят: диафрагма контрольная; заглушка для проверки герметичности; ручка для ручного привода уплотняющего

механизма; ключ для установки диафрагм; калибр для проверки хода уплотняющего механизма; комплект запасных частей (ремень, предохранитель); инструмент и принадлежности; паспорт; техническое описание и инструкция по эксплуатации; методические указания по поверке.

ПОВЕРКА

Поверку прибора СХС производят по методическим указаниям, входящим в комплект поставки, она сводится к сравнению разрывных нагрузок пробы хлопка-сырца, полученных по результатам измерений на приборе СХС и с применением динамометра ДШ-3М методом по ГОСТ 3274.1—72.

За погрешность прибора СХС принимается отклонение результата, полученного на приборе СХС, от показаний динамометра ДШ-3М.

Испытания проводила государственная комиссия. Результаты испытаний рассматривало НПО «ВНИИМ им. Д. И. Менделеева».

Изготовитель — Министерство сельского хозяйства СССР.