
МАНОМЕТРЫ АВТОМОБИЛЬНЫЕ 11.3816

Внесены
в Государственный
реестр
под № 6785—78

Утверждены Государственным комитетом СССР по стандартам
27 сентября 1978 г.

Выпуск разрешен
до 01.01.1983 г.

НАЗНАЧЕНИЕ И ОБЛАСТЬ ПРИМЕНЕНИЯ

Манометры автомобильные шинные механические однострелочные малогабаритные 11.3816 (см. рисунок) предназначены для контроля избыточного давления в пневмосистемах централизованной подкачки шин автомобилей.

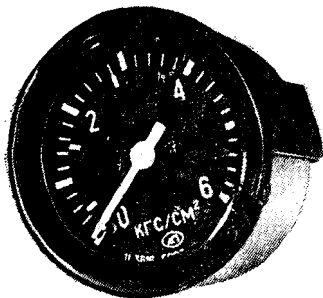
ОПИСАНИЕ

Принцип действия манометра основан на перемещении упругого чувствительного элемента под действием избыточного давления с последующим преобразованием его во вращательное движение стрелки.

Механизм манометра имеет жесткое литое основание, штуцер, соединенный с основанием в процессе литья, чувствительный элемент, в качестве которого используется трубчатая пружина, трибку, сектор и шкалу. На конусный конец вала трибки насажена стрелка.

Механизм вмонтирован в кожух, на котором имеется скоба для крепления манометра к приборной панели автомобиля.

Значение избыточного давления воздуха в килограмм-силах на квадратный сантиметр определяется по показаниям манометра.



ОСНОВНЫЕ ТЕХНИЧЕСКИЕ ХАРАКТЕРИСТИКИ

Диапазон измерения от 0 до 6 кгс/см².

Цена деления 0,2 кгс/см².

Основная погрешность манометра не более $\pm 0,15$ кгс/см² в диапазоне от 0 до 4,5 кгс/см² и $\pm 0,24$ кгс/см² в диапазоне от 4,5 до 6 кгс/см².

Габаритные размеры \varnothing 64,5×68 мм.

Масса 0,185 кг.

ПОВЕРКА

Манометры поверяют по ГОСТ 15614—70.

Испытания проводила Владимирская межобластная лаборатория государственного надзора за стандартами и измерительной техникой. Результаты испытаний рассматривал Всесоюзный научно-исследовательский институт метрологической службы (ВНИИМС).

Изготовитель — Министерство автомобильной промышленности.