
ЧАСЫ «ВЕСНА»

Внесены
в Государственный
реестр
под № 6570—78

Утверждены Государственным комитетом стандартов Совета Министров СССР 26 апреля 1978 г.

Выпуск разрешен
1000 шт.

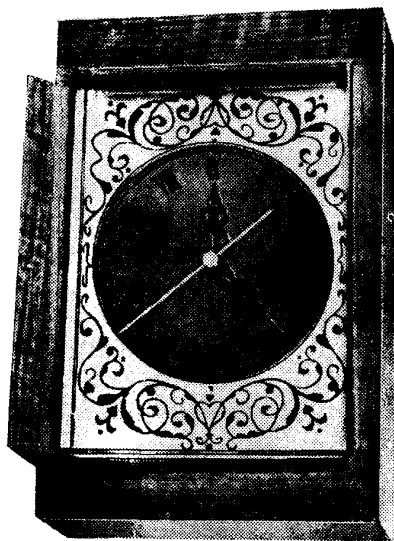
НАЗНАЧЕНИЕ И ОБЛАСТЬ ПРИМЕНЕНИЯ

Часы «Весна» (см. рисунок) настольные электронно-механические с кварцевым блоком и камертонным вибропреобразователем со стрелочной индикацией предназначены для показания времени.

ОПИСАНИЕ

Принцип действия часов заключается в генерировании с использованием кварцевого резонатора высокостабильных колебаний с частотой 25600 Гц, их деления до частоты 100 Гц и последующего преобразования посредством камертонного вибропреобразователя с магнитным ходом во вращательное движение стрелок.

Источником питания часов служит электрохимический элемент типа 373 по ГОСТ 12333—74.



ОСНОВНЫЕ ТЕХНИЧЕСКИЕ ХАРАКТЕРИСТИКИ

Средний суточный ход часов по абсолютному значению не более 1 с при температуре окружающего воздуха $20 \pm 5^\circ\text{C}$ и напряжении источника питания $1,5 \pm 0,1$ В.

Отсчет времени в часах, минутах, секундах.

Ток, потребляемый часами во время работы, не более 650 мкА при напряжении питания $1,5 \pm 0,1$ В.

Резерв хода часов без смены источника питания — не менее 6 месяцев.

КОМПЛЕКТНОСТЬ

Совместно с часами поставляют:

- 1) электрохимический элемент типа 373;
- 2) паспорт.

ПОВЕРКА

Государственной поверке часы не подлежат.

Испытания проводила государственная комиссия. Результаты испытаний рассматривал Всесоюзный ордена Трудового Красного Знамени научно-исследовательский институт физико-технических и радиотехнических измерений (ВНИИФТРИ).

Изготовитель — Министерство приборостроения, средств автоматизации и систем управления.