
**ПОТЕНЦИОМЕТРЫ АВТОМАТИЧЕСКИЕ
КСП4 ДЛЯ ИЗМЕРЕНИЯ ТЕМПЕРАТУРЫ
ЖИДКОГО МЕТАЛЛА МОД. 282**

**Внесены
в Государственный
реестр
под № 6506—78**

**Утверждены Государственным комитетом стандартов Совета Министров
СССР 15 марта 1978 г.**

**Выпуск разрешен
установочной серии**

НАЗНАЧЕНИЕ И ОБЛАСТЬ ПРИМЕНЕНИЯ

Потенциометры автоматические КСП4 (см. рисунок) предназначены для работы в комплекте с термоэлектрическим термометром ТТР градуировки ПР 30/6 и используются для измерения и регистрации температуры жидкого металла.

ОПИСАНИЕ

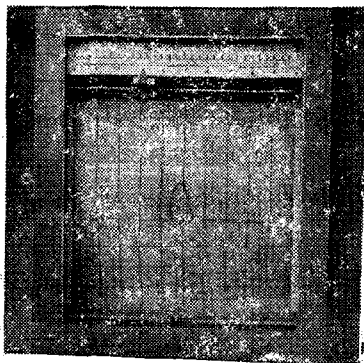
В основу работы прибора положен компенсационный метод измерения. Термоэлектрический термометр включен последовательно с усилителем в одну из диагоналей измерительного моста, в другую включен стабилизированный источник питания. При изменении сигнала, поступающего в прибор от термоэлектрического термометра, на входе усилителя возникает напряжение разбаланса постоянного тока, которое преобразуется в напряжение переменного тока и усиливается для приведения в действие реверсивного двигателя, выходной вал которого, вращаясь, перемещает движок по реохорду до наступления равновесия. Каждому значению температуры соответствует вполне определенное положение движка реохорда, при котором схема уравновешена.

Указатель прибора в момент равновесия показывает значение измеряемой величины.

Прибор построен по блочному принципу.

Блоки и отдельные элементы прибора размещены внутри корпуса на выдвигном кронштейне. В приборе предусмотрена сигнализация: исправности цепи термоэлектрического термометра; начала времени измерения; окончания времени измерения.

Предусмотрено автоматическое включение движения диаграммной ленты на время измерения и отключение после окончания времени измерения.



ОСНОВНЫЕ ТЕХНИЧЕСКИЕ ХАРАКТЕРИСТИКИ

Пределы основной допускаемой приведенной погрешности показаний $\pm 0,25$ и $\pm 0,5\%$.

Пределы основной допускаемой приведенной погрешности записи $\pm 0,5$ и $\pm 1,0\%$.

Вариация показаний 0,2 и 0,25%.

Быстродействие 1 с.

Количество измеряемых точек 1.

Питание от сети напряжением 220^{+22}_{-33} В частотой 50 ± 1 Гц.

Время измерения от 1 до 5 с.

Потребляемая мощность 35 В·А.

Габаритные размеры $400 \times 400 \times 367$ мм.

Масса 25 кг.

КОМПЛЕКТНОСТЬ

Совместно с прибором поставляют:

- 1) коробку с монтажными деталями и принадлежностями;
- 2) техническую документацию.

ПОВЕРКА

Потенциометры поверяют по инструкции 166—63 «По поверке автоматических потенциометров» и указаниям, изложенным в техническом описании прибора, входящем в комплект поставки.

Испытания проводила государственная комиссия. Результаты испытаний рассматривал Всесоюзный научно-исследовательский институт метрологической службы (ВНИИМС).

Изготовитель — Министерство приборостроения, средств автоматизации и систем управления.