

**ВЕСЫ ВАГОННЫЕ 1723  
ВЧС-200В**

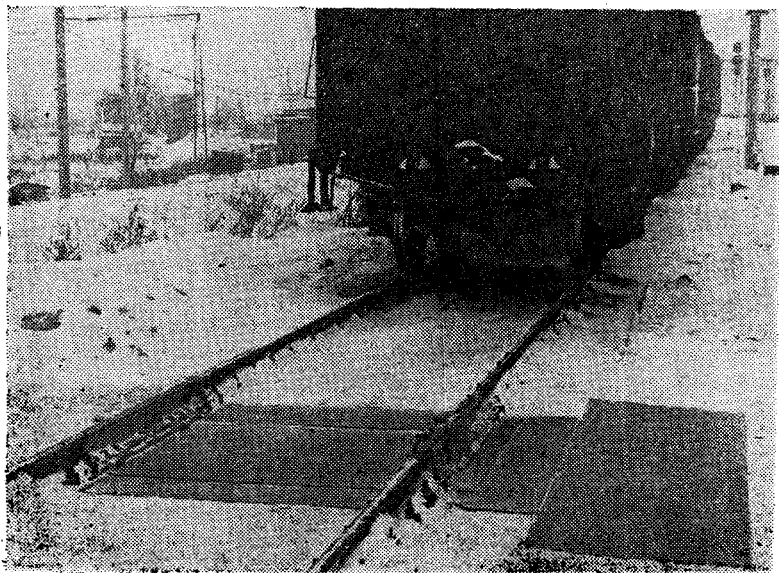
Внесены  
в Государственный  
реестр  
под № 6467—78

Утверждены Государственным комитетом стандартов Совета Министров СССР 22 февраля 1978 г.

Выпуск разрешен  
3 шт.

## НАЗНАЧЕНИЕ И ОБЛАСТЬ ПРИМЕНЕНИЯ

Весы вагонные 1723 ВЧС-200В (см. рисунок) предназначены для взвешивания железнодорожных составов в движении без расцепки с документированной регистрацией результатов взвешивания. Весы устанавливаются



на подъездных путях промышленных предприятий и используются для учета массовых грузов.

## ОПИСАНИЕ

Принцип действия весов основан на поосном взвешивании.

Весы состоят из грузоприемного механизма, встраиваемого в железнодорожный путь, и регистрирующего прибора.

## ОСНОВНЫЕ ТЕХНИЧЕСКИЕ ХАРАКТЕРИСТИКИ

Пределы взвешивания: наибольший 200 т, наименьший 70 т.

Наибольшая масса состава 500 т.

Допускаемая погрешность взвешивания движущегося вагона в составе при условии загрузки вагонов не менее 85% номинальной (но не менее 50 т) от массы груза в вагоне (нетто)  $\pm 1\%$ .

Скорость движения вагонов по грузоприемной платформе весов при взвешивании от 3 до 6 км/ч.

Диапазон рабочих температур: грузоприемного механизма от  $-30$  до  $+50^{\circ}\text{C}$ , регистрирующего прибора от  $10$  до  $35^{\circ}\text{C}$ .

Размеры грузоприемной платформы, мм:

длина 1250;

ширина 1810.

Масса 4 т.

## КОМПЛЕКТНОСТЬ

В комплект поставки входят:

- 1) грузоприемный механизм;
- 2) коробка распределительная;
- 3) регистрирующий прибор;
- 4) кабели — 6 шт.;
- 5) ЗИП:
  - а) педали — 2 шт.;
  - б) печатающая машина;
- 6) формуляр на весы;
- 7) техническая документация.

## ПОВЕРКА

Весы поверяют по методике, изложенной в техническом описании и инструкции по эксплуатации, входящих в комплект поставки.

*Испытания проводила государственная комиссия. Результаты испытаний рассматривал Всесоюзный научно-исследовательский институт метрологической службы (ВНИИМС).*

*Изготовитель — Министерство приборостроения, средств автоматизации и систем управления.*