
**СИСТЕМА АВТОМАТИЧЕСКОГО
ДОЗИРОВАНИЯ ЖИДКИХ СРЕД
САДЖС**

**Внесены
в Государственный
реестр
под № 6415—77**

Утверждены Государственным комитетом стандартов Совета Министров СССР 20 декабря 1977 г.

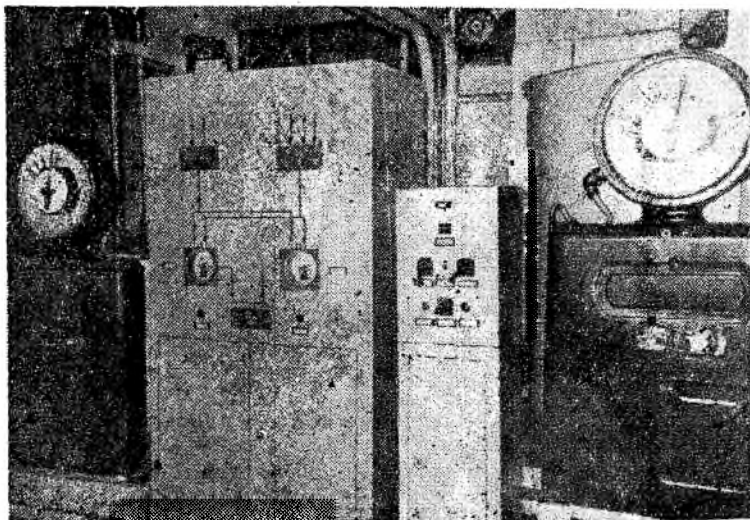
**Выпуск разрешен
10 шт.
каждого типа**

НАЗНАЧЕНИЕ И ОБЛАСТЬ ПРИМЕНЕНИЯ

Система автоматического дозирования жидких сред САДЖС (см. рисунок) предназначена для использования в масложировой и маргариновой промышленности для порционного дозирования компонентов маргарина; для порционного дозирования компонентов смеси жиров; для порционного дозирования жиров (при приеме и передаче).

ОПИСАНИЕ

Система выполнена в четырех исполнениях: САДЖС1, САДЖС2, САДЖС3, САДЖС4 с использованием циферблатных указателей с датчиками массы.



Система САДЖС1 предусматривает дозирование компонентов маргарина, выбор рецептуры с помощью программных вставок при местном задании общей массы отвеса и масс отдельных компонентов.

Оборудование для дозирования жировых компонентов состоит из весов РС-2Ц13 с циферблатными указателями УЦК-400ЗВД6 и УЦД-400ЗВП6, бака, клапанов и пульта управления весами жировых компонентов.

Оборудование для дозирования водно-молочных компонентов состоит из весов РП-1Ц13 с циферблатным указателем УЦК-400ЗВП, бака, клапанов и пульта управления весами водно-молочных компонентов.

Электропневматические вентили ВВ-32 установлены в шкафу.

Система САДЖС2 предусматривает дозирование компонентов маргарина, выбор рецептуры с помощью переключателей при местном задании общей массы отвеса и дистанционном задании масс отдельных компонентов.

Оборудование для дозирования жировых компонентов (весы РС-2Ц13 с циферблатным указателем УЦК-400ЗВД6 и баком) размещены на металлической раме. К раме на стойках крепится траверза, на которой установлены отсчетные клапаны КОПП1 и шкаф с электропневматическими вентилями ВВ-32. Циферблатный указатель УЦД-400ЗВП6 для дистанционной работы расположен на щите управления весами, установленном в помещении диспетчера.

Оборудование для дозирования водно-молочных компонентов (весы РП-1Ц13 с циферблатным указателем УЦК-400ЗВД6 и баком) установ-

лены на металлической раме. К раме на стойках прикреплена траверза, на которой помещены отсежные клапаны КОПП1 и шкаф с электропневматическими вентилями ВВ-32. Циферблатный указатель УПД-4003ВД6 установлен на щите управления весами, которые размещены в помещении диспетчера.

Система САДЖС3 предусматривает дозирование компонентов смеси жиров, выбор рецептуры с помощью переключателей при местном задании общей массы и масс отдельных компонентов и дистанционной передаче показаний для оперативного контроля.

Оборудование для дозирования саломаса (весы РС-2Ц13 с циферблатными указателями УЦК-4003ВД6, бак, клапаны) и оборудование для дозирования масла (весы РП-1Ц13 с циферблатным указателем УЦК-4003ВД6, бак, клапаны) размещены на общей металлической раме.

Циферблатный указатель УЦД-250-П установлен на щите диспетчера.

Система САДЖС4 предусматривает дозирование жиров (при приеме и передаче), местное задание общей массы отвеса, дистанционную передачу показаний или числа отвесов для оперативного контроля с возможностью задания числа отвесов.

Оборудование для дозирования жиров при приеме и передаче (весы РС-2Ц13 с циферблатным указателем УЦД-4003ВД6 и баком) устанавливается на металлической раме. Отсечной клапан КОПП2 размещен на трубопроводе, подающем жиры на весы, электропневматические вентили ВВ-32П — на кронштейне рядом с весами. Циферблатный указатель УЦД-250-П установлен на щите управления весами, размещенном в помещении диспетчера.

ОСНОВНЫЕ ТЕХНИЧЕСКИЕ ХАРАКТЕРИСТИКИ

Основные технические характеристики приведены в табл. 1.

Таблица 1

Параметр системы	Числовое значение параметра для системы			
	САДЖС1	САДЖС2	САДЖС3	САДЖС4
Производительность, т/ч	2,5	2,5	8	8
Пределы дозирования жировых компонентов, кг	от 750 до 1000	от 750 до 1000	от 150 до 200 (мас- ло), от 800 до 850 (саломас)	1000
Пределы дозирования водно-молочных компонентов, кг	от 180 до 250	от 180 до 250	—	—
Максимальное число компонентов, поступающих на дозирование	18	18	3	3

Продолжение табл. 1

Параметр системы	Числовое значение параметра для системы			
	САДЖС1	САДЖС2	САДЖС3	САДЖС4
Пределы допускаемой погрешности дозирования единичного отвеса суммарной массы водно-молочных и жировых компонентов, % от номинального значения массы отвеса	±0,5	±0,5	—	—
Пределы допускаемой погрешности среднего арифметического значения массы порции из 10 отвесов, % от номинального значения массы порции	—	—	±0,25 (масло, саломас)	±0,25
Пределы допускаемой погрешности и дистанционного указателя, деления шкалы	В пределах допускаемой для приборов УЦД			
Пределы допускаемой погрешности весов, деления шкалы циферблата в диапазоне взвешивания:				
РС-2Ц13:				
от 100 до 500 кг	±0,5	±0,5	±0,5	±0,5
от 500 до 1000 кг	±1,0	±1,0	±1,0	±1,0
РП-1Ц13:				
от 50 до 250 кг	±0,5	±0,5	±0,5	—
от 250 до 500 кг	±1,0	±1,0	±1,0	—

КОМПЛЕКТНОСТЬ

Комплект поставки приведен в табл. 2.

Таблица 2

Наименование элемента поставки	Количество элементов поставки для системы			
	САДЖС1	САДЖС2	САДЖС3	САДЖС4
Весы рычажные стационарные РС-2Ц13	1	1	1	1
Весы рычажные передвижные РП-1Ц13	1	1	1	—
Указатель циферблатный УЦК-400-ЗВД6	1	2	2	1

Продолжение табл. 2

Наименование элемента поставки	Количество элементов поставки для системы			
	САДЖС1	САДЖС2	САДЖС3	САДЖС4
Указатель циферблатный УЦД-400-ЗВП6	1	2	—	—
Указатель циферблатный УЦК-400-ЗВ (п)	1	—	—	—
Указатель циферблатный УЦД-250-П	—	—	2	1
Клапан отсечной КОПП1	21	21	—	—
Клапан отсечной КОПП2	—	—	6	2
Пульт управления	2	—	—	—
Шкаф	1	2	—	—
Щит управления весами	—	2	1	1
Щиток местный	—	—	1	—

ПОВЕРКА

Системы САДЖС1, САДЖС2 поверяют по ГОСТ 14166—69; системы САДЖС3, САДЖС4 по ГОСТ 14165—69.

Испытания проводил и рассматривал их результаты Всесоюзный научно-исследовательский институт метрологической службы (ВНИИМС).

Изготовитель — Научно-производственное объединение «Пищепроматоматика».