

**АППАРАТЫ ДЛЯ ОПРЕДЕЛЕНИЯ
ЩЕЛОЧНОСТИ ПРОДУКТОВ САХАРНОГО
ПРОИЗВОДСТВА (ПО КАПУСУ)**

Внесены
в Государственный
реестр
под № 6278—77

Утверждены Государственным комитетом стандартов Совета Министров
СССР 21 сентября 1977 г.

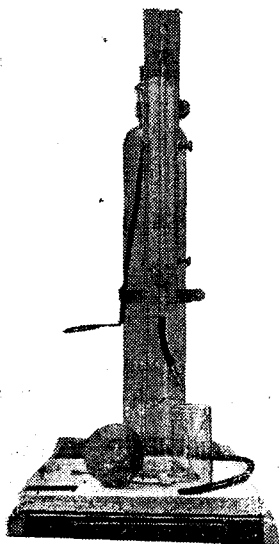
Выпуск разрешен
до 01.07. 1982 г.

НАЗНАЧЕНИЕ И ОБЛАСТЬ ПРИМЕНЕНИЯ

Аппараты (по Капусу) (см. рисунок) предназначены для контроля щелочности продуктов свеклоперерабатывающих технологических процессов на предприятиях сахарной промышленности.

ОПИСАНИЕ

Аппарат представляет собой цилиндр на подставке с прикрепленной к нему бюреткой со шкалой.



Шкала бюретки разделена на 15 равных частей, соответствующих объему 0,357 мл.

Щелочность продуктов сахарного производства определяют путем титрования пробы продукта раствором кислоты известной концентрации. По количеству кислоты, пошедшей на титрование, определяют содержание СаО в продукте.

**ОСНОВНЫЕ ТЕХНИЧЕСКИЕ
ХАРАКТЕРИСТИКИ**

Номинальная вместимость бюретки
5,355 мл.

Цена деления 0,357 мл.

Предел допускаемой погрешности
 ± 0.175 мл.

КОМПЛЕКТНОСТЬ

В комплект поставки входят:

- 1) аппарат;
- 2) запасная бюретка с планкой и шкалой;
- 3) паспорт

ПОВЕРКА

Аппараты поверяют по ГОСТ 7662—73 и по инструкции 31—64 «По поверке мер вместимости стеклянных технических 1 и 2-го классов».

Испытания проводила Клинская лаборатория государственного надзора за стандартами и измерительной техникой. Результаты испытаний рассматривал Всесоюзный ордена Трудового Красного Знамени научно-исследовательский институт метрологии им. Д. И. Менделеева (ВНИИМ).

Изготовитель — Министерство приборостроения, средств автоматизации и систем управления.