

---

**ТАХОМЕТРЫ  
МАГНИТОИНДУКЦИОННЫЕ  
1ТМ1,5**

**Внесены  
в Государственный  
реестр  
под № 5886—77**

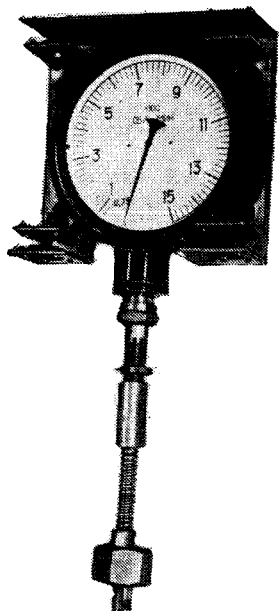
---

**Утверждены Государственным комитетом СССР по стандартам  
23 марта 1977 г.**

**Выпуск разрешен  
установочной серии**

**НАЗНАЧЕНИЕ И ОБЛАСТЬ ПРИМЕНЕНИЯ**

Тахометры магнитоиндукционные 1ТМ1,5 предназначены для измерения частот вращения частей машин и механизмов.



## ОПИСАНИЕ

Принцип действия тахометра основан на уравнивании моментов магнитного поля, образованного вращающимися магнитами, жестко закрепленными на приводном валу тахометра противодействующей пружиной, установленной на одной оси со стрелкой. Отклонение стрелки указателя прямо пропорционально числу оборотов приводного вала тахометра.

## ОСНОВНЫЕ ТЕХНИЧЕСКИЕ ХАРАКТЕРИСТИКИ

Предел измерений от 75 до 1500 об/мин.  
Рабочий диапазон измерения от 450 до 1500 об/мин.  
Класс точности тахометра 1,0.  
Срок службы 10 лет.  
Технический ресурс 50000 ч.  
Масса 1,6 кг.

## КОМПЛЕКТНОСТЬ

В комплект поставки тахометра входят: гибкий вал тахометра и паспорт.

## ПОВЕРКА

Тахометры поверяют согласно паспорту, входящему в комплект поставки.

*Испытания проводила государственная комиссия. Результаты испытаний рассматривало НПО «ВНИИМ им. Д. И. Менделеева».*

*Изготовитель — Министерство приборостроения, средств автоматизации и систем управления.*