

**КАТУШКИ СОПРОТИВЛЕНИЯ  
ВЫСОКОВОЛЬТНЫЕ Р491, Р492**

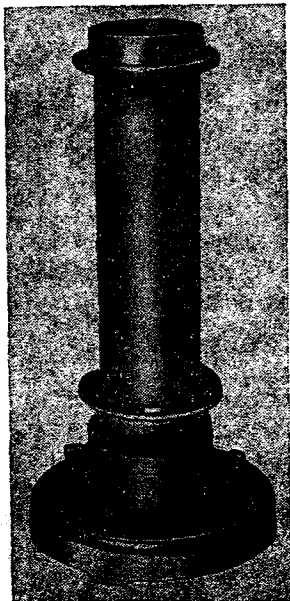
Внесены  
в Государственный  
реестр  
под № 5775—76

Утверждены Государственным комитетом стандартов Совета Министров СССР 8 декабря 1976 г.

Выпуск разрешен  
до 01.01. 1982 г.

### НАЗНАЧЕНИЕ И ОБЛАСТЬ ПРИМЕНЕНИЯ

Катушки электрического сопротивления высоковольтные Р491, Р492 (см. рисунок) предназначены для работы в качестве мер электрического сопротивления при напряжении до 10 кВ постоянного тока.



### ОПИСАНИЕ

Катушки Р491, Р492 выполнены из микропровода в стеклянной изоляции, намотанного на цилиндрические каркасы из стекла.

### ОСНОВНЫЕ ТЕХНИЧЕСКИЕ ХАРАКТЕРИСТИКИ

Номинальное значение сопротивления  $10^7$  Ом (катушка Р491),  $10^8$  Ом (катушка Р492).

Класс точности 0,05.

Рабочее напряжение 10 кВ.

Габаритные размеры: диаметр 200 мм; высота 404 мм.

Масса 2 кг.

### КОМПЛЕКТНОСТЬ

В комплект поставки входят:

- 1) упаковочный ящик;

- 2) паспорт;
- 3) методика поверки катушек сопротивления.

## **ПОВЕРКА**

Действительное значение сопротивления катушек Р491, Р492 при низком напряжении (100 В) и температурного коэффициента сопротивления определяют по инструкции 177—64 «По поверке измерительных катушек электрического сопротивления».

Действительное значение сопротивления при номинальном напряжении (10 кВ) определяют по «Методике поверки катушек сопротивления измерительных высоковольтных Р491, Р492 при номинальном напряжении», входящей в комплект поставки, при помощи мостовой цепи постоянного тока методом замещения двух плеч при использовании в качестве «тарной» меры катушки Р492.

*Испытания проводил и рассматривал их результаты Всесоюзный ордена Трудового Красного Знамени научно-исследовательский институт метрологии им. Д. И. Менделеева (ВНИИМ).*

*Изготовитель — Министерство приборостроения, средств автоматизации и систем управления СССР.*