

---

**ШПРИЦ-ДОЗАТОРЫ ШД-III**

Внесены  
в Государственный  
реестр  
под № 5730—76

---

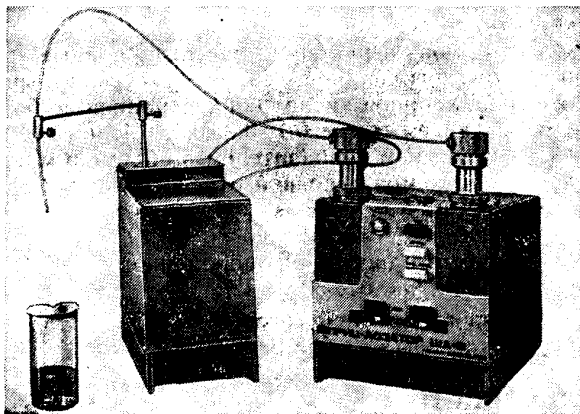
Утверждены Государственным комитетом стандартов Совета Министров СССР 17 ноября 1976 г. Выпуск разрешен

до 01.10.1981 г.

**НАЗНАЧЕНИЕ И ОБЛАСТЬ ПРИМЕНЕНИЯ**

Шприц-дозаторы ШД-III (см. рисунок) предназначены для отбора аликвотных частей анализируемых растворов.

Шприц-дозаторы могут работать как отдельно, так и в комплекте с автоанализаторами АЛА-101 при проведении массовых анализов почв, кормов, растений и удобрений. Условия работы лабораторные.



Шприц-дозаторы работают при температуре окружающего воздуха от 10 до 35°С и относительной влажности от 35 до 80%.

## ОПИСАНИЕ

Шприц-дозатор ШД-III состоит из блока дозаторов, заборного устройства, систем электрических и гидравлических связей.

Блок дозаторов собран в литом корпусе и имеет дозирующее и переключающее устройства и привод. Дозирующее устройство состоит из двух цилиндров поршневого типа, один из которых предназначен для дозирования аликвоты, другой — для дозирования разбавителя.

Цилиндры отличаются друг от друга только диаметрами поршней и стеклянных цилиндров.

Заборное устройство устанавливается в месте отбора и выдачи дозы. Расстояние от точки отбора до точки выдачи равно двум вылетам поворотного плеча заборного патрубка и составляет от 100 до 300 мм.

Переключающее устройство состоит из калиброванных пластин, зафиксированных шпонкой, реле, предохранителей, концевых микропереключателей, разъемов.

На переднюю панель шприц-дозатора вынесены кнопки управления, сигнальная лампа.

## ОСНОВНЫЕ ТЕХНИЧЕСКИЕ ХАРАКТЕРИСТИКИ

Наименование и химические свойства среды: водная, соленая, кислотная, щелочные вытяжки из почв, кислотные растворы золы, кормов и растений; кислые водные растворы удобрений; растворы соляной, серной, уксусной, трихлоруксусной, азотной, хлорной кислот концентрацией не более 15%.

Объемы выдаваемых доз 0,1; 0,2; 0,3; 0,4; 0,5; 0,6; 0,7; 0,8; 0,9; 1,0 мл с промывом разбавителем в объеме 5 мл.

Предел допускаемой основной относительной погрешности  $\pm 1\%$ , сходимость 1%.

Максимальная продолжительность цикла 9 суток.

Питание от сети однородного переменного тока напряжением  $220 \pm_{33}^{22}$  В при частоте  $50 \pm 1$  Гц.

Температура дозируемой среды от 15 до 35° С.

Потребляемая мощность 55 Вт.

## КОМПЛЕКТНОСТЬ

В комплект поставки шприц-дозатора ШД-III входят:

- 1) блок дозаторов;
- 2) устройство заборное;
- 3) комплект запасных частей;
- 4) паспорт;

- 5) техническое описание и инструкция по эксплуатации;
- 6) методика поверки.

## **ПОВЕРКА**

Шприц-дозаторы поверяют по методике, входящей в комплект поставки.

*Испытания проводила государственная комиссия. Результаты испытаний рассматривал Всесоюзный ордена Трудового Красного Знамени научно-исследовательский институт метрологии им. Д. И. Менделеева (ВНИИМ).*

*Изготовитель — Министерство приборостроения, средств автоматизации и систем управления.*