
**СЧЕТЧИКИ ЭЛЕКТРИЧЕСКИЕ
АКТИВНОЙ ЭНЕРГИИ ИНДУКЦИОННЫЕ
СО-5У**

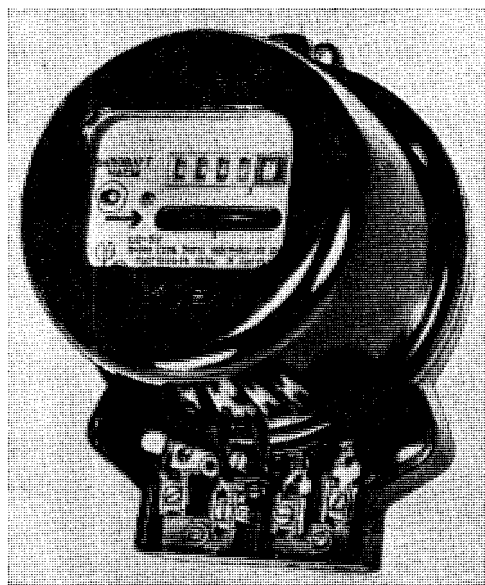
**Внесены
в Государственный
реестр
под № 5366—76**

**Утверждены Государственным комитетом стандартов Совета Министров
СССР 21 апреля 1976 г. Выпуск разрешен**

до 01.01.1981 г.

НАЗНАЧЕНИЕ И ОБЛАСТЬ ПРИМЕНЕНИЯ

Счетчики электрические активной энергии индукционные СО-5У (см. рисунок) предназначены для учета активной энергии в однофазных цепях переменного тока частотой 50 Гц в условиях умеренного климата в закрытых помещениях при отсутствии в воздухе этих помещений агрессивных паров и газов, при температуре окружающего воздуха от 0 до 40°C и относительной влажности не более 80% при температуре 25°C.



Стр. 2 № 5366—76

Приборы выдерживают длительную (в течение 4 ч) работу с перегрузкой 120% значения максимального тока.

ОПИСАНИЕ

Механизм электросчетчика индукционной системы.

Основные узлы счетчика: электромагнитная система; подвижная часть; тормозной магнит, счетный механизм, токоподводы, корпус.

ОСНОВНЫЕ ТЕХНИЧЕСКИЕ ХАРАКТЕРИСТИКИ

Класс точности 2,5.

Номинальный ток 5 и 10 А.

Максимальный ток 15 и 30 А.

Номинальное напряжение 127 и 220 В.

Габаритные размеры 212×135×111.

Масса 1,2 кг.

КОМПЛЕКТНОСТЬ

К счетчику прилагают паспорт.

ПОВЕРКА

Счетчики поверяют в соответствии с инструкцией, входящей в комплект поставки.

Испытания проводил и рассматривал их результаты Московский центр метрологии и стандартизации (МЦМС).

Изготовитель — Министерство приборостроения, средств автоматизации и систем управления СССР.