

**МАНОМЕТРЫ ПОКАЗЫВАЮЩИЕ
СИГНАЛИЗИРУЮЩИЕ
МТПС-160/2-Сг-Тс**

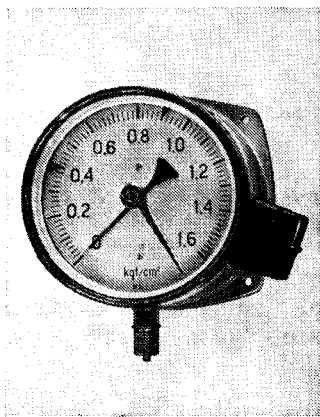
Внесены
в Государственный
реестр
под № 5267—76

Утверждены Государственным комитетом стандартов Совета Министров СССР 11 февраля 1976 г. Выпуск разрешен

до 01.01.1981 г.

НАЗНАЧЕНИЕ И ОБЛАСТЬ ПРИМЕНЕНИЯ

Манометры показывающие сигнализирующие МТПС-160/2-Сг-Тс (см. рисунок) предназначены для измерения избыточного давления неагрессивных жидкостей, газов и сигнализации отклонения давления от заданного значения.



Манометры должны быть пыленепроницаемы, устойчивы к воздействию температуры от -10 до 55°C и относительной влажности 80 % при температуре 25°C .

Манометры изготовляют исполнения ТС категории «2» по ГОСТ 17532—72.

ОПИСАНИЕ

Принцип действия манометров основан на уравнивании измеряемого давления силами упругой деформации манометрической пружины.

Измеряемое давление подается во внутреннюю полость пружины, один конец которой жестко закреплен в держателе, другой — свободен. При подаче давления внутрь пружины перемещение ее свободного конца передается через сектор и трибку с насаженной на ее ось стрелкой. Стрелка перемещается и показывает значение измеряемого давления. Вместе с показывающей стрелкой перемещается поводок, насаженный на другой конец оси трибки.

Поводок водит за собой два подвижных поводка, изготовленных из магнитного материала и несущих на себе контакты.

Поводки связаны между собой спиральным волоском, который их прижимает. Когда давление достигает значения, заданного с помощью сигнальной стрелки, срабатывает одна из контактных пар, замыкая или размыкая тем самым электрическую цепь. Магниты предназначены для резкого срабатывания контактных пар.

ОСНОВНЫЕ ТЕХНИЧЕСКИЕ ХАРАКТЕРИСТИКИ

Верхние пределы измерений: 1,6; 6; 10; 16; 25; 100 кгс/см².
Класс точности 1,5.

Основная допускаемая погрешность показаний в диапазоне, ограниченном сигнальными стрелками $\pm 1,5\%$.

Погрешность срабатывания сигнального устройства при замыкании не более $\pm 2,5\%$ верхнего предела измерений.

Рассогласование между показаниями показывающей и сигнальной стрелок в момент включения сигнала не должно превышать основной допускаемой погрешности.

Разрывная мощность контактов сигнального устройства 10 Вт при напряжении постоянного тока до 220+22 В и 30 Вт при напряжении переменного тока до 220+22 В.

Масса прибора не более 3 кг.

КОМПЛЕКТНОСТЬ

Совместно с манометром поставляют:

- 1) техническое описание и инструкцию по эксплуатации (количество определяется заказ-нарядом);
- 2) выпускной аттестат.

ПОВЕРКА

Манометры поверяют по ГОСТ 15614—70.

Испытания проводил Средневолжский центр метрологии и стандартизации. Результаты испытаний рассматривал Всесоюзный научно-исследовательский институт метрологической службы (ВНИИМС).

Изготовитель — Министерство приборостроения, средств автоматизации и систем управления СССР.