

---

**ДОЗАТОРЫ ВЕСОВЫЕ АВТОМАТИЧЕСКИЕ  
ДИСКРЕТНОГО ДЕЙСТВИЯ,  
СТАЦИОНАРНЫЕ, ТЕНЗОМЕТРИЧЕСКИЕ АД**

**Внесены  
в Государственный  
реестр  
под № 5225—76**

---

**Утверждены Государственным комитетом стандартов Совета Министров СССР 14 января 1976 г.**

**Выпуск разрешен  
установочной серии**

#### **НАЗНАЧЕНИЕ И ОБЛАСТЬ ПРИМЕНЕНИЯ**

Дозаторы весовые автоматические дискретного действия, стационарные, тензометрические: 6.037.АД-20-2П, 6.035.АД-20-2Ж, 6.037.АД-50-П, 6.067.АД-50-2Ж, 6.067.АД-50-2Ж, 6.038.АД-50-2П, 6.028.АД-125-2П, 6.039.АД-250-2Ж; 6.064.АД-500-2С, 6.032.АД-500-2П, 6.029.АД-800-2С

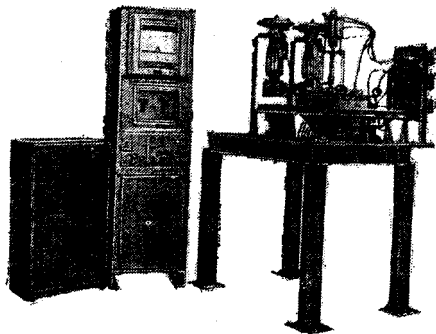
предназначены для дозирования заранее заданными порциями компонентов формовочных смесей в смесеприготовительных отделениях литейных цехов и сходных по материалам и технологическим процессам производства.

Дозаторы АД выпускают исполнения V категории 4 в соответствии с ГОСТ 15150—69 для работы при температурах от 5 до 50 °С.

## ОПИСАНИЕ

Дозаторы АД состоят из следующих основных узлов: питающего, грузоприемного, воспринимающего, весового электротензометрического устройства, пневматической системы, пульта управления и шкафа.

Дозаторы опорной плиты размещены на металлоконструкции над бегунами. Питающее устройство, расположенное под расходным бункером, по команде с пульта управления подает взвешиваемый материал в грузоприемное устройство, опирающееся на воспринимающее устройство. Загрузка происходит в грубом и точном режимах. Возникающий в тензорезисторном преобразователе силы электрический сигнал измеряет вторичный прибор и при совпадении фактического значения массы и заданной дозы схема управления выключает питающее устройство. При этом открывается разгрузочный затвор грузоприемного устройства, и материал разгружается в бегуны.



Включение и выключение всех исполнительных механизмов дозатора производится автоматикой, расположенной в шкафу, соединенном с пультом управления.

Дозатор 6.036 АД-50-П однокомпонентный, все остальные дозаторы — двухкомпонентные.

Двухкомпонентные дозаторы снабжены двумя питающими устройствами, которые поочередно загружают материал в грузоприемное устройство.

Циферблат вторичного прибора пульта управления снабжен двумя шкалами: верхняя градуировка в килограммах, имеет от 100 до 160 делений соответственно наибольшему пределу дозирования и предназначена для визуального контроля точности дозирования; нижняя градуирована в процентах наибольшего предела дозирования, имеет 200 делений для достижения большей точности при регулировке дозатора и предназначена для определения метрологических характеристик.

Для наладки дозатора и работы независимо от автоматики бегунов пульт управления снабжен устройствами, обеспечивающими работу в ручном и дистанционном режимах, а также в автоматическом режиме, при котором сигналы на загрузку и разгрузку дозаторов поступают от схемы управления бегунов.

## КОМПЛЕКТНОСТЬ

В комплект поставки входят: дозатор; пульт управления; шкаф управления; узел подготовки воздуха; комплект ЗИП; комплект эксплуатационной документации.

## ОСНОВНЫЕ ТЕХНИЧЕСКИЕ ХАРАКТЕРИСТИКИ

Основной показатель	Числовое значение показателя для дозаторов										
	6.037 АД-20-2П	6.035 АД-20-2Ж	6.036 АД-50-П	6.033 АД-50-2П	6.067 АД-50-2Ж	6.028 АД-125-2П	6.052 АД-250-2Ж	6.039 АД-250-2Ж	6.032 АД-500-2П	6.064 АД-500-2С	6.029 АД-800-2С
Наибольший предел дозирования, кг	20	20	50	50	50	125	125	250	500	500	800
Наименьший предел дозирования, кг	2	2	5	5	5	12,5	12,5	25	50	50	80
Длительность цикла дозирования с учетом автоматической коррекции нуля, с	60	60	60	60	60	60	60	60	60	60	60
Пределы основной допускаемой погрешности, %, от наибольшего предела дозирования	±1	±1	±1	±1	±1	±1	±1	±1	±1	±1	±1
Погрешность среднего арифметического значения массы дозы из десяти весов не должна превышать предела основной допускаемой погрешности, деленной на коэффициент, %	3	3	3	2,5	2,5	2,5	2,5	2,5	2,5	2,5	2
Габаритные размеры дозатора без пульта управления, мм:											
длина	1840	1270	1675	2300	1270	2300	2030	2030	3450	3370	3370
ширина	1140	955	930	930	955	930	1470	1470	1390	1390	1390
высота	1070	900	1350	1350	1100	1700	1620	1920	2230	2030	2230
Масса дозатора без пульта управления, кг	250	200	380	560	205	580	435	450	1000	1350	1400

### ПОВЕРКА

Дозаторы поверяют по ГОСТ 14166—69 и технической документации, входящей в комплект поставки.

*Испытания проводила государственная комиссия. Результаты испытаний рассматривал Всесоюзный научно-исследовательский институт метрологической службы (ВНИИМС).*

*Изготовитель — Министерство приборостроения, средств автоматизации и систем управления.*