
АМПЕРМЕТРЫ И ВОЛЬТМЕТРЫ
М 1501

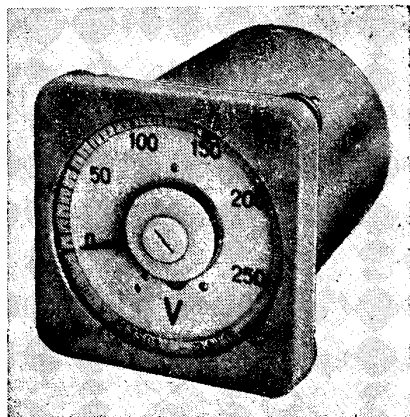
Внесены
в Государственный
реестр
под № 5185—75

Утверждены Государственным комитетом стандартов Совета Министров
СССР 17 декабря 1975 г. Выпуск разрешен

до 01.01.1981 г.

НАЗНАЧЕНИЕ И ОБЛАСТЬ ПРИМЕНЕНИЯ

Амперметры и вольтметры М 1501 (см. рисунок) щитовые, виброустойчивые, тряско- и вибропрочные предназначены для измерения тока и напряжения в сетях постоянного тока подвижного состава железных дорог.



Приборы работают при температуре окружающего воздуха от -50 до 60°C и относительной влажности до 98 % при температуре 35°C в условиях вибрации частотой до 100 Гц с максимальным ускорением до 10 м/с^2 , одиночных ударов с максимальным ускорением до 30 м/с^2 и при высоте над уровнем моря до 1200 м.

ОПИСАНИЕ

Приборы щитовые однопредельные магнитоэлектрической системы.

Конструкция опор обеспечивает пружинную амортизацию подвижной части прибора при сотрясениях и вибрации как в осевом, так и в радиальном направлении.

Приборы изготовляют в корпусах брызгозащищенного исполнения для утопленного монтажа.

Для крепления к щиту предусмотрены четыре шпильки, жестко соединенные с фланцем. Две из шпилек используют для заземления корпуса.

Прибор закрепляют на щите посредством фигурной резиновой прокладки и резиновых втулок.

ОСНОВНЫЕ ТЕХНИЧЕСКИЕ ХАРАКТЕРИСТИКИ

Пределы измерения амперметров: непосредственного включения от 5 до 20 А; с наружным шунтом 75 мВ от 30 до 7500 А; вольтметров: непосредственного включения от 30 до 1000 В; с отдельным добавочным сопротивлением Р103 от 1500 до 4000 В.

Предел допускаемой основной приведенной погрешности прибора $\pm 1,5\%$, добавочных сопротивлений $\pm 0,5\%$.

Изменение показаний приборов, вызванное отклонением внешней температуры от $20 \pm 5^\circ\text{C}$ на каждые 10°C , не превышает для амперметров $\pm 0,8\%$, для вольтметров $\pm 0,5\%$.

Время успокоения 3 с.

Испытательное напряжение изоляции 9 кВ.

Угол шкалы 220° .

Длина шкалы 145 мм.

Габаритные размеры, мм:

прибора $100 \times 100 \times 147$;

добавочного сопротивления $212 \times 82 \times 96$.

Масса, кг:

прибора — 1,7;

добавочного сопротивления — 0,8.

КОМПЛЕКТНОСТЬ

Совместно с каждым прибором поставляют:

- 1) шунт на 75 мВ (только к амперметрам, предназначенным для подключения к наружному шунту);
- 2) добавочное сопротивление Р103 (только к вольтметрам с пределом измерения от 1,5 до 4 кВ);
- 3) паспорт.

Стр. 3 № 5185—75

ПОВЕРКА

Приборы поверяют по инструкции 184—62 «По поверке амперметров, вольтметров, ваттметров и варметров».

Испытания проводил и рассматривал их результаты Всесоюзный ордена Трудового Красного Знамени научно-исследовательский институт метрологии им. Д. И. Менделеева (ВНИИМ).

Изготовитель — Министерство приборостроения, средств автоматизации и систем управления СССР.