
ГЛУБИНОМЕРЫ ГК-73

Внесены
в Государственный
реестр
под № 5154—75

Утверждены Государственным комитетом стандартов Совета Министров СССР 10 декабря 1975 г.

Выпуск разрешен
установочной серии

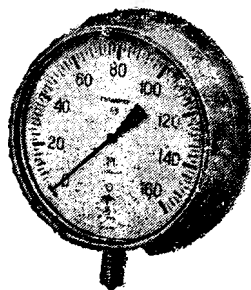
НАЗНАЧЕНИЕ И ОБЛАСТЬ ПРИМЕНЕНИЯ

Глубиномеры ГК-73 предназначены для измерения глубины погружения объекта относительно уровня поверхности воды по гидростатическому давлению столба воды с плотностью $1,02 \text{ г/м}^3$.

Приборы устойчивы к воздействию температур от 5 до 50 °С при относительной влажности окружающего воздуха 98 %.

ОПИСАНИЕ

Действие прибора основано на использовании зависимости между гидростатическим давлением, создаваемым столбом воды, и упругой деформацией одновитковой трубчатой пружины, перемещение свободного конца которой преобразуется передаточным механизмом в угловое перемещение показывающей стрелки.



ОСНОВНЫЕ ТЕХНИЧЕСКИЕ ХАРАКТЕРИСТИКИ

Верхние пределы измерений 40; 60; 100; 160; 400; 600 м; рабочие пределы измерений 30; 40; 64; 110; 300; 400 м соответственно.

Классы точности 1,0 и 1,5.

Пределы допускаемой основной погрешности в процентах от верхнего предела измерения: $\pm 1,0$ % — для приборов класса точности 1,0 при температуре окружающего воздуха (20 ± 3) °С; $\pm 1,5$ % — для приборов класса точности 1,5 при температуре окружающего воздуха (20 ± 5) °С.

Изменение показаний приборов от изменения температуры окружающего воздуха не превышает значений, вычисленных по формуле $\Delta = \pm [X + 0,04 (t_2 - t_1)]$,

где Δ — пределы допускаемого изменения показаний прибора, в процентах от верхнего предела измерений; $X = 0,75$ % — для приборов класса точности 1,5; $X = 0,5$ % — для приборов класса точности 1,0;

t_1 — значение температуры (20 ± 3) °С или (20 ± 5) °С; t_2 — любое значение температуры от 5 до 50 °С; 0,04 — температурный коэффициент в процентах на 1 °С.

Присоединительная резьба М 20×1,5.

Ресурс прибора 25000 ч. В ресурс входит все время контакта импульсной части прибора (чувствительного элемента) с морской водой.

Габаритные размеры 260×230×64 мм.

Масса 2,6 кг.

КОМПЛЕКТНОСТЬ

В комплект поставки входят: прибор, штуцер-переходник 3.9514—536 и паспорт, совмещенный с техническим описанием и инструкцией по эксплуатации.

ПОВЕРКА

Глубиномеры типа ГҚ-73 поверяют по ГОСТ 15614—70 с учетом данных тарифовочной таблицы паспорта.

Испытания проводил Московский центр стандартизации и метрологии. Результаты испытаний рассматривал Всесоюзный научно-исследовательский институт метрологической службы (ВНИИМС).

Изготовитель — Министерство приборостроения, средств автоматизации и систем управления.