
МАНОМЕТРЫ ЖЕЛЕЗНОДОРОЖНЫЕ
МТП-Жд и МТ2П-Жд

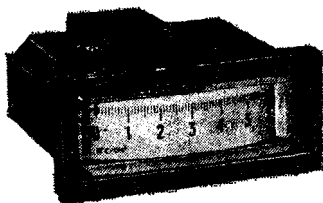
Внесены
в Государственный
реестр
под № 5101—75

Утверждены Государственным комитетом стандартов Совета Министров СССР 26 ноября 1975 г.

Выпуск разрешен
установочной серии

НАЗНАЧЕНИЕ И ОБЛАСТЬ ПРИМЕНЕНИЯ

Манометры железнодорожные МТП-Жд и МТ2П-Жд предназначены для измерения избыточного давления неагрессивных (по отношению к медным сплавам и сталям) жидких и газообразных сред (воды, топлива, масла, воздуха) в силовых и тормозных системах и установках подвижного состава железных дорог.



Температура окружающего воздуха в пределах от -55 до 70°C при относительной влажности не более 80 % в указанном диапазоне температур, но не более 95 % при 35°C .

ОПИСАНИЕ

Принцип действия манометров основан на уравнивании измеряемого давления силами упругой деформации манометрической пружины (трубки Бурдона).

Свободный конец трубки Бурдона с помощью тяги связан с рычажным передаточным механизмом и со стрелкой манометра.

Передаточный механизм преобразует поступательное перемещение свободного конца трубки Бурдона во вращательное движение указательной стрелки. Механизм манометра помещен в горизонтально-профильный корпус с габаритными размерами $100 \times 45 \times 105$ мм.

ОСНОВНЫЕ ТЕХНИЧЕСКИЕ ХАРАКТЕРИСТИКИ

Верхние пределы измерения: МТП-Жд 0,25; 0,6; 1; 1,6; и 16 МПа (2,5; 6; 10; 16; 160 кгс/см²); МТ2П-Жд 0,6; 1; 1,6 МПа (6; 10 и 16 кгс/см²).

Класс точности 1,5.

Манометры имеют пылезащищенное исполнение.

По устойчивости к внешним механическим воздействиям манометры виброустойчивы в диапазоне частот от 5 до 80 Гц при ускорении до 10 м/с^2 .

В комплекте с демпфером манометры можно использовать на объектах с пульсирующим давлением, имеющим максимальный размах колебаний до 0,4 МПа (4 кгс/см²).

Масса 0,5 кг.

КОМПЛЕКТНОСТЬ

В комплект поставки входят: манометр; демпфер (поставляется по требованию заказчика); кронштейн; гибкий шланг (поставляется по требованию заказчика); паспорт.

ПОВЕРКА

Манометры проверяют согласно ГОСТ 15614—70.

Испытания проводил и рассматривал их результаты Сибирский государственный ордена «Знак Почета» научно-исследовательский институт метрологии (СНИИМ).

Изготовитель — Министерство приборостроения, средств автоматизации и систем управления.