
**СЧЕТЧИКИ
ТРЕХФАЗНЫЕ, АКТИВНОЙ ЭНЕРГИИ,
ТРЕХПРОВОДНЫЕ СА3-И681
И ЧЕТЫРЕХПРОВОДНЫЕ СА4-И682**

**Внесены
в Государственный
реестр
под № 5090—75**

Утверждены Государственным комитетом СССР по стандартам 12 ноября 1975 г.

**Выпуск разрешен
установочной серии**

НАЗНАЧЕНИЕ И ОБЛАСТЬ ПРИМЕНЕНИЯ

Счетчики трехфазные, активной энергии, трехпроводные СА3-И681 и четырехпроводные СА4-И682 и универсальные СА3У-И681 и СА4У-И682 применяются для учета активной энергии переменного тока номинальной частоты 50 Гц.

Счетчики предназначены для работы при температуре окружающего воздуха от 10 до 30 °С.

ОПИСАНИЕ

Механизм счетчика монтируется на литой стойке, расположен в прямоугольном стальном цоколе и закрывается пластмассовым кожухом.

Механизм счетчиков для трехпроводной сети состоит из двух вращающихся элементов и подвижной системы с двумя укрепленными на общей оси дисками и счетного механизма.

Механизм счетчиков для четырехпроводной сети состоит из трех вращающихся элементов, двухдисковой подвижной системы и счетного механизма.

ОСНОВНЫЕ ТЕХНИЧЕСКИЕ ХАРАКТЕРИСТИКИ

Номинальный ток 5 и 10 А.

Номинальное линейное напряжение 220 и 380 В.

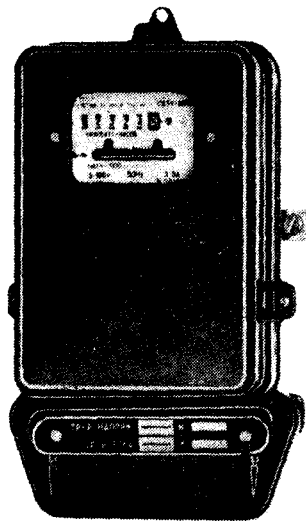
Класс точности 1,0 по ГОСТ 6570—75.

Диск счетчика вращается без останова при нагрузке 0,5 % от номинальной.

Масса, кг:

СА3-И681 и СА3У-И681 2,9;

СА4-И682 и СА4У-И682 3,6.



КОМПЛЕКТНОСТЬ

К счетчику прилагают: техническое описание и инструкцию по эксплуатации.

ПОВЕРКА

Поверка счетчиков производится в соответствии с техническим описанием, входящим в комплект поставки. Периодичность поверки 1 раз в 4 года.

Испытания проводило и рассматривало их результаты НПО «ВНИИМ им. Д. И. Менделеева».

Изготовитель — Министерство приборостроения, средств автоматизации и систем управления.