

---

**ВЕСЫ МОНОРЕЛЬСОВЫЕ ЦИФЕРБЛАТНЫЕ  
С ДИСТАНЦИОННОЙ РЕГИСТРАЦИЕЙ МОДЕЛИ  
ВМ-200Ц24**

**Внесены  
в Государственный  
реестр  
под № 5030—75**

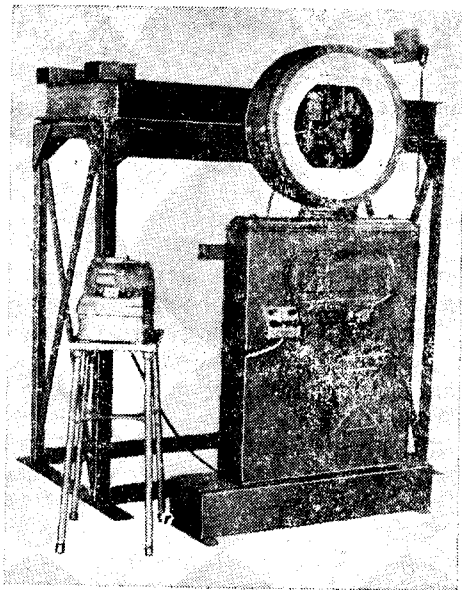
---

**Утверждены Государственным комитетом стандартов Совета Министров  
СССР 22 октября 1975 г. Выпуск разрешен**

**до 01.01.1978 г.**

**НАЗНАЧЕНИЕ И ОБЛАСТЬ ПРИМЕНЕНИЯ**

Весы монорельсовые циферблатные с дистанционной регистрацией модели ВМ-200Ц24 (см. рисунок) предназначены для взвешивания грузов массой до 200 кг, перемещаемых по монорельсу в различных отраслях промышленности.



Весы работают в помещениях при температуре окружающего воздуха от  $-10$  до  $40^{\circ}\text{C}$ .

## ОПИСАНИЕ

Весы ВМ-200Ц24 состоят из следующих основных узлов: грузоприемного устройства; весового рычажного механизма; циферблатного указателя УЦКД-500; пульта управления; машины счетной с дистанционным управлением СД-107Д.

Нагрузка от грузоприемного устройства передается через весовой рычажный механизм циферблатному указателю, где автоматически уравнивается, и по круговой шкале циферблата производится визуальный отсчет значения отвеса.

Считывающее устройство циферблатного указателя, представляющее собой набор кодовых дисков, выдает информацию на счетную машину СД-107Д, где на контрольной ленте печатается значение и сумма отвесов.

## ОСНОВНЫЕ ТЕХНИЧЕСКИЕ ХАРАКТЕРИСТИКИ

Пределы взвешивания от 10 до 200 кг.

Наибольшее значение шкалы циферблата 100 кг.

Цена деления шкалы 0,1 кг.

Количество делений шкалы 1000.

Допускаемая погрешность в диапазоне:

от 10 до 50 кг  $\pm 0,5$  дел.;

св. 50 до 200 кг  $\pm 1,0$  дел.

Чувствительность 1,0 дел.

Непостоянство ненагруженных весов  $\pm 0,5$  дел.

Вариация показаний в диапазоне:

от 10 до 50 кг 0,5 дел.;

св. 50 до 200 кг 1,0 дел.

Данные регистрации:

значение отвеса, разрядов цифр 4;

промежуточный и окончательный итог, разрядов цифр 10.

Допускаемое расхождение между значением массы образцовых гирь на поддоне, подвешенном к монорельсу, и данными оттисков на бумажной ленте  $\pm 1,0$  дел.

Арретир ручной.

Время регистрации до 5 с.

Расстояние от пола до основания монорельса от 2200 до 2600 мм.

Длина монорельса 444 мм.

Напряжение 220В  $^{+10}_{-15}$  %.

Частота 50  $\pm 1$  Гц.

Габаритные размеры весового рычажного механизма с циферблатным указателем 1110×390×1905 мм.

Масса, кг:

весов 390;

машины СД-107Д 18;  
тары до 100.

### **КОМПЛЕКТНОСТЬ**

В комплект поставки входят:

- 1) счетная десятиклавишная машина с дистанционным управлением СД-107Д;
- 2) ЗИП;
- 3) руководство по эксплуатации;
- 4) паспорт.

### **ПОВЕРКА**

Методы и средства поверки весов изложены в ГОСТ 13604—68; нормы точности в ГОСТ 14004—68.

*Испытания проводила Кокчетавская лаборатория государственного надзора за стандартами и измерительной техникой. Результаты испытаний рассматривал Сибирский государственный научно-исследовательский институт метрологии (СНИИМ).*

*Изготовитель — Министерство приборостроения, средств автоматизации и систем управления СССР.*