
**МЕРНИКИ МЕТАЛЛИЧЕСКИЕ ТЕХНИЧЕСКИЕ
ЦИЛИНДРИЧЕСКИЕ 1-го КЛАССА
Г4-ВИЦ-250**

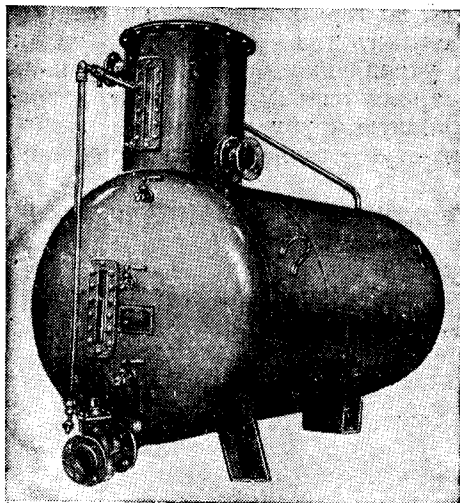
**Внесены
в Государственный
реестр
под № 4894—75**

**Утверждены Государственным комитетом стандартов Совета Министров
СССР 9 июля 1975 г. Выпуск разрешен**

установочной серии

НАЗНАЧЕНИЕ И ОБЛАСТЬ ПРИМЕНЕНИЯ

Мерники металлические технические цилиндрические 1-го класса Г4-ВИЦ-250 (см. рисунок) предназначены для объемного измерения спирта и водно-спиртовых растворов: вина и фруктовых соков.



ОПИСАНИЕ

Мерник относится к стационарно устанавливаемым техническим мерам вместимости. Цилиндрический корпус со сферическими днищами выполнен с наклонной осью. В пе-

редней части мерника имеется горловина, которая снабжена двумя прямоугольными смотровыми окнами, расположенными в противоположных сторонах. Переднее окно имеет по бокам пластины, на которые наносят отметку о вместимости мерника, другое окно служит для подсвечивания. Размеры поперечного сечения горловины таковы, что высота столба жидкости с объемом, равным наибольшей допускаемой погрешности (по отношению к полной вместимости), составляет 25 мм.

Мерник включает наливную трубу для донного налива жидкости и переливную трубу, автоматически устанавливающую уровень жидкости против отметки полной вместимости на шкале. Горловина закрывается крышкой с устройством для сообщения внутренней полости мерника с атмосферой, служащим одновременно предохранительным устройством от выброса жидкости в случае перелива. В нижней точке мерника расположен спускной патрубков с краном для слива жидкости. На переднем днище установлены три крана для отбора проб, указатель уровня с водомерной стеклянной трубкой для наблюдения за ходом наполнения и опорожнения мерника и прямоугольное смотровое окно для контроля за температурой по термометру, установленному внутри мерника. Отвес служит для контроля правильной установки мерника. Для укрепления мерника на фундаменте его корпус снабжен тремя опорами. Мерник наполняется жидкостью через наливную трубу до отметки полной вместимости. Слив жидкости осуществляется через спускной кран Ду-80.

ОСНОВНЫЕ ТЕХНИЧЕСКИЕ ХАРАКТЕРИСТИКИ

Вместимость 2500 л.

Допускаемая погрешность при температуре $20 \pm 10^\circ\text{C}$ составляет 0,2%.

Нагрузка на фундамент 3,7 кгс/см².

Габаритные размеры 2840×1970×1112 мм.

Масса 560 кг.

КОМПЛЕКТНОСТЬ

В комплект поставки входят:

- 1) мерник;
- 2) кран фланцевый Ду-80;
- 3) краны пробнопусковые Ду-15—3 шт.;
- 4) запорное устройство указателя уровня Ду-20;
- 5) термометр ПЗ;
- 6) трубка стеклянная.

ПОВЕРКА

Мерники поверяют согласно ГОСТ 13844—68.

Испытания проводила Белгородская лаборатория государственного надзора за стандартами и измерительной техникой. Результаты испытаний рассматривал Казанский филиал ВНИИФТРИ.

Изготовитель — Министерство легкой и пищевой промышленности СССР.