
**МАНОМЕТРЫ
ПРОФИЛЬНЫЕ ПОКАЗЫВАЮЩИЕ
МТ2П**

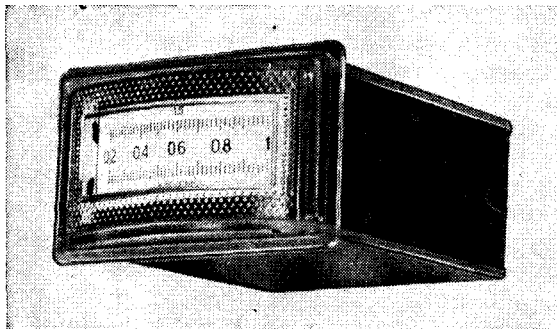
**Внесены
в Государственный
реестр
под № 4815—75**

**Утверждены Государственным комитетом стандартов Совета Министров
СССР 20 мая 1975 г. Выпуск разрешен**

до 01.05.1980 г.

НАЗНАЧЕНИЕ И ОБЛАСТЬ ПРИМЕНЕНИЯ

Манометры профильные показывающие МТ2П (см. рисунок) предназначены для одновременного измерения избыточного давления воздуха или неагрессивных газов, изменяюще-



гося со скоростью не более 10% верхних пределов измерений в секунду, в двух различных системах.

Манометры встраивают в пневматические приборы и устройства по ГОСТ 13053—67 и ГОСТ 17787—74.

По устойчивости к климатическим воздействиям внешней среды манометры должны изготавливать в исполнении V, категории 3 по ГОСТ 15150—69. Приборы устойчивы к воздействию относительной влажности окружающего воздуха до 98% при температуре 35°C.

ОПИСАНИЕ

Манометр МТ2П представляет собой двухстрелочный прибор пружинного типа с профильной шкалой. Кожух выполнен прямоугольным с передним фланцем для утопленного монтажа на приборном щите. Механизм манометра имеет две самостоятельные рычажные передачи и два упругих чувствительных элемента в виде трубчатых пружин овального сечения.

Принцип действия манометра заключается в следующем: деформация одной из пружин под действием давления вызывает пропорциональный давлению поворот стрелки, а деформация другой пружины — поворот второй стрелки. При этом стрелки перемещаются относительно шкалы, по которой отсчитывается значение давления в каждом из двух объектов измерения.

ОСНОВНЫЕ ТЕХНИЧЕСКИЕ ХАРАКТЕРИСТИКИ

Класс точности 1,5.

Рабочий предел измерения давления: 1 кгс/см^2 — для манометров с пределами измерения $0,2 — 1 \text{ кгс/см}^2$; $1,4 \text{ кгс/см}^2$ — для манометров с пределами измерения $0—1,6 \text{ кгс/см}^2$.

Разность между показаниями двух стрелок при одном и том же избыточном давлении как при прямом, так и при обратном ходах не должна превышать предела допускаемой основной погрешности.

Изменение показаний манометров в процентах, вызываемое влиянием температуры окружающего воздуха, не должно превышать $\Delta = \pm (0,75 + 0,04 \Delta t)$, где $0,75$ — непостоянство показаний манометра в % от диапазона измерений манометра; $\Delta t = t_2 - t_1$ — абсолютное значение разности температур; t_2 — любое значение температур в пределах от -50 до 60°C ; t_1 — любое значение температур в пределах $20 \pm 5^\circ\text{C}$; $0,04$ — температурный коэффициент линейного расширения материала чувствительных элементов манометров на 1°C .

Масса не более $0,180 \text{ кг}$.

КОМПЛЕКТНОСТЬ

В комплект поставки входят:

- 1) манометр МТ2П;
- 2) паспорт;
- 3) техническое описание и инструкция по эксплуатации.

Примечание. При поставке потребителю партии приборов в количестве не менее 10 шт. допускается прилагать одно техническое описание и инструкцию по эксплуатации на каждые три прибора.

ПОВЕРКА

Профильные показывающие манометры МТ2П поверяют по ГОСТ 15614—70.

Испытания проводил Казанский филиал ВНИИФТРИ. Результаты испытаний рассматривал Всесоюзный научно-исследовательский институт метрологической службы (ВНИИМС).

Изготовитель — Министерство приборостроения, средств автоматизации и систем управления СССР.