

**МАНОМЕТРЫ ПОКАЗЫВАЮЩИЕ
СУДОВЫЕ МП-С**

**Внесены
в Государственный
реестр
под № 4785—75**

**Утверждены Государственным комитетом стандартов Совета Министров
СССР 15 апреля 1975 г. Выпуск разрешен**

до 01.01.1980 г.

НАЗНАЧЕНИЕ И ОБЛАСТЬ ПРИМЕНЕНИЯ

Манометры показывающие судовые в вертикальном профильном корпусе МП-С (рис. 1) предназначены для измерения избыточного давления жидкостей, газов и паров неагрессивных сред в судовых двигательных установках.

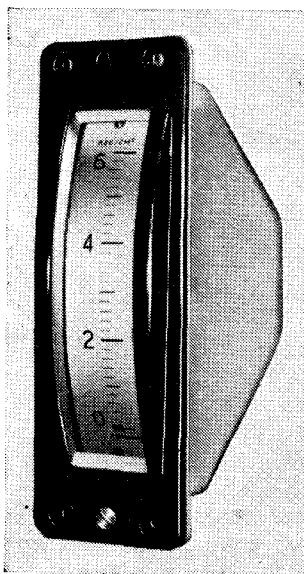


Рис. 1

Приборы работают при температуре окружающего воздуха от -50 до 60°C при относительной влажности до 80%.

Стр. 2 № 4785—75

Приборы тропического исполнения предназначены для работы в условиях как влажного, так и сухого климата при температуре окружающей среды от -10 до 55°C и относительной влажности до 95%.

ОПИСАНИЕ

Принцип работы прибора основан на перемещении конца упругого чувствительного элемента при подаче внутрь его через держатель избыточного давления.

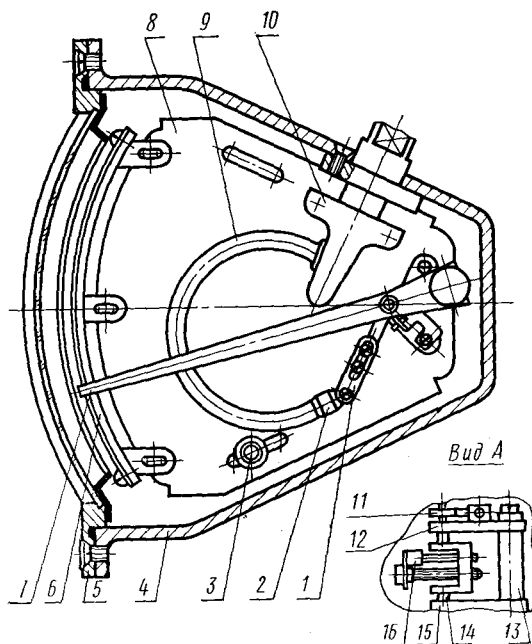


Рис. 2

Манометрическая пружина 9 (рис. 2) припаяна к держателю 10. Свободный конец пружины запаян и несет на себе наконечник 2.

Держатель 10 крепят винтами к плате 8. На этой же плате закреплен механизм, который состоит из верхней платы 12 и нижней 15. Между платами находится ось 14 стрелки. Платы соединены между собой колонками 13. На оси стрелки закреплен рычаг 16, который в свою очередь соединен с на-

конечником 2 при помощи раздвижной тяги 1. Для выбора люфтов в механизме используют волосок 11, один конец которого крепят с помощью колодки к оси стрелки, а другой — к верхней плате механизма. На ось 14 насажена стрелка 7 для отсчета показаний по шкале. Шкала с помощью кронштейна 6 закреплена на плате 8. На этой же плате закреплен упор 3, который ограничивает перемещение манометрической пружины в случае действия перегрузки.

Плату 8 с помощью держателя 10 крепят к корпусу 4. Корпус закрывают крышкой 5 со стеклом.

ОСНОВНЫЕ ТЕХНИЧЕСКИЕ ХАРАКТЕРИСТИКИ

Класс точности 2,5.

Верхние пределы измерений 1; 2,5; 4; 6; 10; 40 кгс/см².

Приборы выполнены в брызгозащищенном исполнении, устойчивы к воздействию морского тумана.

К механическим воздействиям приборы виброустойчивы в диапазоне рабочих частот от 5 до 40 Гц с ускорением 10 м/с.

КОМПЛЕКТНОСТЬ

В комплект поставки входят:

- 1) манометр судовой МП-С;
- 2) техническое описание и инструкция по эксплуатации (на партию приборов в один адрес, но не менее трех инструкций на 10 приборов);
- 3) паспорт.

ПОВЕРКА

Манометры поверяют в соответствии с требованиями ГОСТ 15614—70.

Испытания проводила Томская лаборатория государственного надзора за стандартами и измерительной техникой. Результаты испытаний рассматривало Российское республиканское управление Госстандарта СССР.

Изготовитель — Министерство приборостроения, средств автоматизации и систем управления СССР.