
**МЕРНИКИ МЕТАЛЛИЧЕСКИЕ
ТЕХНИЧЕСКИЕ КЛАССА 1 Г4-ВИЦ-1000**

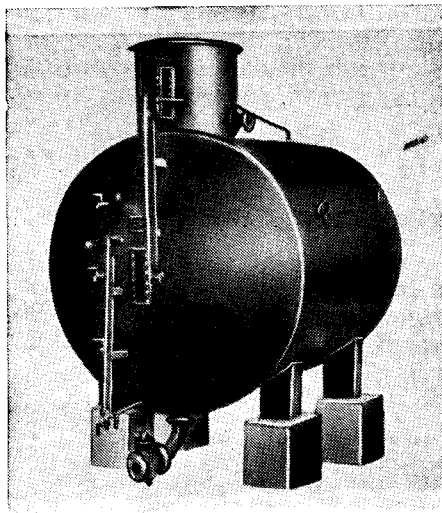
**Внесены
в Государственный
реестр
под № 4782—75**

**Утверждены Государственным комитетом стандартов Совета Министров
СССР 15 апреля 1975 г. Выпуск разрешен**

до 01.01. 1978 г.

НАЗНАЧЕНИЕ И ОБЛАСТЬ ПРИМЕНЕНИЯ

Мерники металлические технические класса 1 Г4-ВИЦ-1000 (см. рисунок) предназначены для объемного измерения спирта и водно-спиртовых растворов.



ОПИСАНИЕ

Мерник относится к стационарно-устанавливаемым техническим мерам вместимости. Корпус мерника цилиндрический со сферическими днищами, угол наклона образующей оси к

горизонтальной плоскости более 3°. В передней части мерника находится горловина, которая снабжена двумя прямоугольными окнами, расположенными в диаметрально противоположных сторонах. Переднее окно имеет по бокам латунные пластины, на которые наносится отметка о вместимости мерника, другое служит для подсвечивания.

Мерник содержит наливную трубу для донного налива жидкости и переливную трубу, автоматически устанавливающую уровень жидкости против отметки полной вместимости на шкальной пластине.

Горловину закрывают крышкой, в которой имеется устройство для сообщения внутренней полости мерника с атмосферой, служащее одновременно предохранительным устройством от выброса жидкости при переливе. В нижней точке мерника расположен спускной патрубок с краном для слива жидкости. На переднем днище установлены три крана для отбора проб, два указателя уровня с водомерными стеклянными трубками, служащие для наблюдения за ходом наполнения и опорожнения мерника, и прямоугольное смотровое окно для контроля за температурой по термометру, установленному внутри мерника. Отвес служит для контроля за правильностью установки мерника.

Для укрепления мерника на фундаменте корпус снабжен опорами. Слив жидкости осуществляется через спускной кран Ду-80.

ОСНОВНЫЕ ТЕХНИЧЕСКИЕ ХАРАКТЕРИСТИКИ

Вместимость 10000 л.

Допускаемая погрешность 0,2%.

Габаритные размеры 3740×2990×2020 мм.

Масса 1813 кг.

КОМПЛЕКТНОСТЬ

В комплект поставки входят:

- 1) мерник металлический технический Г4-ВИЦ-1000;
- 2) кран фланцевый Ду-80;
- 3) краны пробно-спускные Ду-15—3 шт.;
- 4) запорное устройство указателя уровня Ду-20—2 комплекта;
- 5) термометр.

ПОВЕРКА

· Мерники поверяют согласно ГОСТ 13844—68.

Испытания проводила Белгородская лаборатория госнадзора за стандартами и измерительной техникой.

· *Изготовитель* — Министерство легкой и пищевой промышленности СССР.