
**ЛОГОМЕТРЫ
Ш69006**

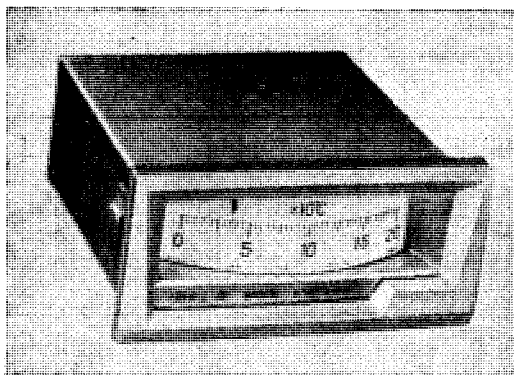
Внесены
в Государственный
реестр
под № 4545—74

Утверждены Государственным комитетом стандартов Совета Министров СССР 20 декабря 1974 г. Выпуск разрешен

установочной серии

НАЗНАЧЕНИЕ И ОБЛАСТЬ ПРИМЕНЕНИЯ

Логометры Ш69006 (см. рисунок) предназначены для измерения и двухпозиционного регулирования температуры общепромышленных стационарных тепловых объектов.



Приборы работают при температуре окружающего воздуха от 5 до 50°C и относительной влажности до 80%.

ОПИСАНИЕ

Логометр представляет собой прибор магнитоэлектрической системы с внутрирамочной магнитной системой, двумя скрещенными под углом рамками с опорой на кернах.

Регулирующая часть состоит из автогенератора с индуктивными обмотками на ферритовых сердечниках и усилителя на трех транзисторах.

В коллекторную цепь выходного транзистора включена обмотка управляющего реле, контакты которого используются для управления объектом регулирования. Принцип действия регулирующей части основан на срыве и восстановлении генерации при вводе и выводе экрана, жестко укрепленного на стрелке измерительной части прибора, в зазор между контурными катушками автогенератора.

ОСНОВНЫЕ ТЕХНИЧЕСКИЕ ХАРАКТЕРИСТИКИ

Основная допустимая погрешность прибора на всех отметках шкалы не превышает $\pm 1,5\%$ разности верхнего и нижнего пределов измерения.

Погрешность срабатывания регулирующего устройства не превышает 1,5 абсолютной допустимой основной погрешности.

Пределы измерений и градуировки логометров, работающих в комплекте с термометрами сопротивления по ГОСТ 6651—59, указаны в таблице.

Градуировка логометра	Термометр сопротивления	Номинальное сопротивление термометра при 0°C, Ом	Пределы измерения, °C
Гр. 20	ТСП	10	0 — 300
			0 — 400
			0 — 500
			0 — 650
			300 — 650
Гр. 21	ТСП	46	—200 — —70
			—120 — +30
			—70 — +180
			—50 — +50
			0 — 100
			0 — 150
			0 — 200
			0 — 300
			0 — 400
			0 — 500
			200 — 500

Продолжение

Градировка логометра	Термометр сопротивления	Номинальное сопротивление термометра при 0°С, Ом	Пределы измерения, °С
Гр. 22	ТСП	100	—200 — —70
			—120 — +30
			—90 — +50
			—70 — +180
			—50 — +50
			—25 — +25
			0 — 50
			0 — 100
			0 — 150
			0 — 200
			0 — 300
			0 — 400
			0 — 500
200 — 500			
Гр. 23	ТСМ	53	—50 — 0
			—50 — +50
			—50 — +100
			0 — 50
			0 — 100
			0 — 150
			0 — 180
50 — 100			
Гр. 24	ТСМ	100	—50 — 0
			—50 — +50
			—50 — +100
			—25 — +25
			0 — 25
			0 — 50
			0 — 100
			0 — 150
50 — 100			
0 — 180			

КОМПЛЕКТНОСТЬ

Совместно с логометром поставляют:

- 1) подгоночные катушки — 2 шт.;
- 2) техническое описание и инструкцию по эксплуатации;
- 3) паспорт.

ПОВЕРКА

Логометры поверяют по инструкции 158—62 «По поверке измерительных приборов к термометрам сопротивления (мостов и логометров)».

Стр. 4 № 4545—74

Испытания проводило Армянское республиканское управление.

Результаты испытаний рассматривал Всесоюзный ордена Трудового Красного Знамени научно-исследовательский институт метрологии им. Д. И. Менделеева (ВНИИМ).

Изготовитель — Министерство приборостроения, средств автоматизации и систем управления СССР.