

**УКАЗАТЕЛЬ ТОКА АККУМУЛЯТОРНЫХ
БАТАРЕЙ АП200 И ЕГО МОДИФИКАЦИИ
АП202, АП250, АП251, АП253, АП254, АП257**

**Внесен
в Государственный
реестр
под № 4495—85
Взамен 4495—81**

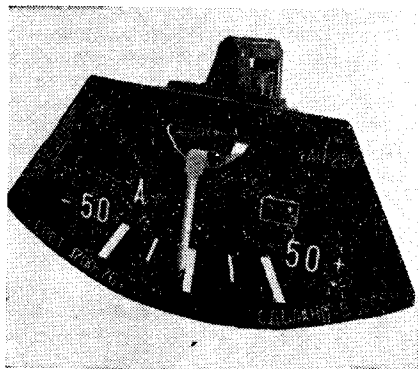
Утвержден Государственным комитетом СССР по стандартам 24 июля 1985 г.

**Выпуск разрешен
до 01.07.91**

НАЗНАЧЕНИЕ И ОБЛАСТЬ ПРИМЕНЕНИЯ

Указатель тока аккумуляторных батарей АП200 и его модификации АП202, АП250, АП251, АП253, АП254, АП257 предназначены для контроля зарядного и разрядного токов аккумуляторных батарей тракторов и автомобилей.

ОПИСАНИЕ



Принцип работы указателя тока основан на воздействии магнитного поля, создаваемого измеряемым током и полем постоянного магнита указателя тока. Якорь, закрепленный на оси прибора, располагается по результирующей этих полей.

Основными элементами механизма указателя тока являются: основание из цинкового сплава, постоянный магнит и якорь из мягкой стали, стрелка, ось, шкала.

Указатель тока аккумуляторных батарей АП200 — базовая модель.

Указатель тока аккумуляторных батарей АП202 отличается от базовой модели габаритами, шкалой, пределом измерений, стрелкой.

Указатели тока аккумуляторных батарей АП250, АП251, АП253, АП254, АП257 отличаются от базовой модели отсутствием кожуха, шкалой, пределами измерений.

ОСНОВНЫЕ ТЕХНИЧЕСКИЕ ХАРАКТЕРИСТИКИ

Пределы измерения (базовой модели) ± 20 А.

Угол размаха шкалы (базовой модели) 50 град.

Пределы основной погрешности показаний при температуре окружающей среды $(20 \pm 5)^\circ\text{C} \pm 7\%$ от разности конечных значений шкалы.

Габаритные размеры (базовой модели) $\varnothing 59,5 \times 53,5$ мм.

Масса (базовой модели) 0,098 кг.

КОМПЛЕКТНОСТЬ

Указатели тока аккумуляторных батарей АП200 комплектуются скобой, шайбами и гайками.

ПОВЕРКА

Указатель тока аккумуляторных батарей проверяют по технической документации.

Испытания проводила государственная комиссия. Результаты испытаний рассматривало Латвийское республиканское управление Госстандарта.

Изготовитель — Министерство автомобильной промышленности.