

---

**АМПЕРМЕТРЫ  
АП6Е**

Внесены  
в Государственный  
реестр  
под № 4495—74

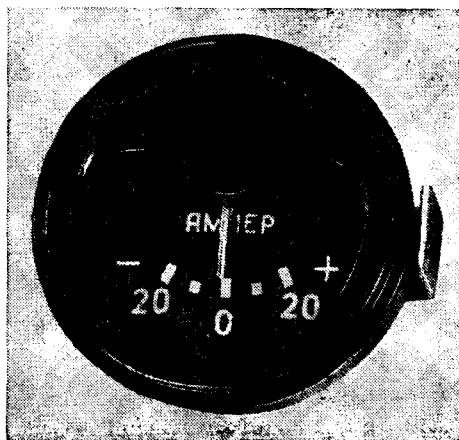
---

Утверждены Государственным комитетом стандартов Совета Министров СССР 19 ноября 1974 г. Выпуск разрешен

до 01.01. 1979 г.

**НАЗНАЧЕНИЕ И ОБЛАСТЬ ПРИМЕНЕНИЯ**

Амперметры АП6Е (см. рисунок) предназначены для установки на автомобиль. По их показаниям определяют силу зарядного и разрядного тока аккумуляторной батареи, питающей электрическую систему автомобиля.



**ОПИСАНИЕ**

Принцип действия прибора основан на воздействии магнитного поля, создаваемого измеряемым током, на железный якорек, укрепленный на оси подвижной системы. Противодействующий момент создается полем постоянного магнита.

Измеряемый ток подводится к зажимам и проходит через цинковое основание. В углублении основания под алюминированной шкалой находится магнит и компенсатор, компенсирующий температурные погрешности.

Ось подвижной системы установлена на латунных опорах.

## ОСНОВНЫЕ ТЕХНИЧЕСКИЕ ХАРАКТЕРИСТИКИ

Пределы измерения от —20 до 20 А.

Цена деления 10 А.

Номинальное напряжение 12 В.

Основная допускаемая погрешность показаний 7% суммы конечных значений шкалы.

Диаметр кожуха 55 мм.

Масса 0,099 кг.

## КОМПЛЕКТНОСТЬ

К амперметру прилагают:

- 1) скобу;
- 2) изоляторы скобы — 2 шт.;
- 3) гайки — 4 шт.;
- 4) шайбы — 3 шт.

## ПОВЕРКА

Амперметры поверяют по инструкции 184—62 «По поверке амперметров, вольтметров, ваттметров и варметров».

*Испытания проводило Латвийское республиканское управление Госстандарта СССР. Результаты испытаний рассматривал Всесоюзный ордена Трудового Красного Знамени научно-исследовательский институт метрологии им. Д. И. Менделеева (ВНИИМ).*

Изготовитель — Министерство автомобильной промышленности.