

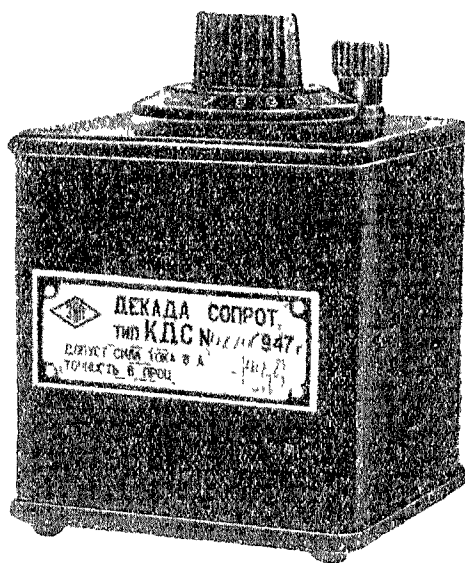
<p>СССР</p> <p>Комитет по делам мер и измерительных приборов при Совете Министров СССР</p>	<p>МЕРЫ И ИЗМЕРИТЕЛЬНЫЕ ПРИБОРЫ, УТВЕРЖДЕННЫЕ И ДОПУЩЕННЫЕ КОМИТЕТОМ К ВЫПУСКУ В ОБРАЩЕНИЕ И ПРИМЕНЕНИЮ В СССР</p> <p><b>МАГАЗИНЫ СОПРОТИВЛЕНИЯ ТИПА КДС,</b> рычажные, однодекадные, с сопротивлениями от 1 до 9 ом, от 10 до 90 ом, от 100 до 900 ом, от 1000 до 9000 ом, от 10 000 до 90 000 ом</p>	<p><i>Министрии</i></p> <p>ГОСУДАРСТВЕННЫЙ</p> <p>РЕЕСТР</p> <p>№ 204</p>
--	--	---

### НАЗНАЧЕНИЕ

Магазины сопротивления типа КДС однодекадные предназначены для включения в различные электрические схемы постоянного тока при температуре окружающей среды от  $+15^{\circ}\text{C}$  до  $+35^{\circ}\text{C}$  и относительной влажности воздуха до 85%.

### ОПИСАНИЕ

Рычажные магазины сопротивления однодекадные представляют собой набор катушек сопротивления, смонтированных на пластмассовой панели, включаемых рычажным переключателем.



Магазин сопротивления типа КДС

Декады построены по сокращенной пятикатушечной схеме, дающей возможность получать при помощи рычажного переключателя девять поанальных сопротивлений.

Декады имеют четыре катушки с сопротивлением  $2n$  и одну катушку сопротивлением  $n$ , где  $n$  — число омов, равное десяти в целой положительной или нулевой степени.

Катушки намотаны бифилярно из манганиновой проволоки

Тип магазина мер утвержден и допущен к выпуску в обращение и применению в СССР приказом Председателя Комитета по делам мер и измерительных приборов при Совете Министров СССР от 24 июня 1949 г. за № 129 и внесен в Государственный реестр.

Госреестр № 204

Магазины сопротивлений типа КДС

## ОСНОВНЫЕ ХАРАКТЕРИСТИКИ

Рычажные магазины сопротивлений однодекадные изготавливаются со значениями сопротивлений, указанных в табл. 1.

Таблица 1

Наименование	Пределы сопротивления в омах	Допустимая погрешность в %
Декада $9 \times 1$	1-9	0,1
$9 \times 10$	10-90	0,2
$9 \times 100$	100-900	0,1
$9 \times 1000$	1000-9000	0,1
$9 \times 10000$	10000-90000	0,1

Допустимая сила тока приведена в табл. 2

Таблица 2

Декады в омах	$9 \times 1$	$9 \times 10$	$9 \times 100$	$9 \times 1000$	$9 \times 10000$
Допустимая сила тока в амперах	0,7	0,22	0,07	0,022	0,017

Испытательное напряжение изоляции 500 в.

Габаритные размеры:  $90 \times 90 \times 125$  мм.

Вес 630 г.

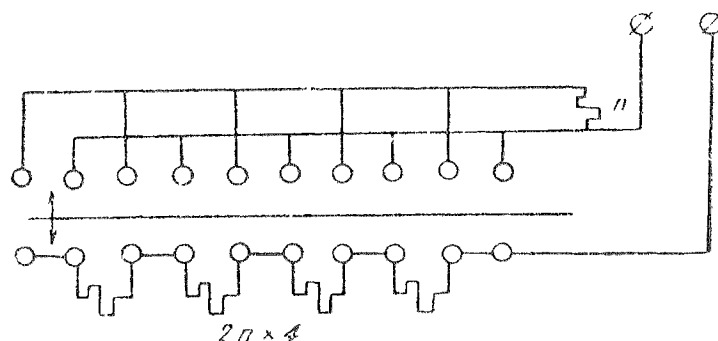


Схема магазина сопротивлений типа КДС

## МАРКИРОВКА

На маркировочной табличке магазина нанесены:

- 1) товарный знак завода-изготовителя;
- 2) наименование: „Декада сопротивлений“;
- 3) тип магазина мер;
- 4) заводской номер;
- 5) год выпуска;
- 6) таблица допустимой силы тока и погрешности.

## ПОВЕРКА

Государственная поверка магазинов сопротивлений типа КДС при выпуске и, производстве и ремонта, а также находящихся в обращении, производится по Методическим указаниям, вып 1, Технического отдела Комитета по делам мер и измерительных приборов при Совете Министров СССР.

Этими же методическими указаниями следует руководствоваться при ведомственной поверке.