

С С С Р

Комитет по делам мер  
и измерительных приборов  
при  
Совете Министров  
СССР

МЕРЫ И ИЗМЕРИТЕЛЬНЫЕ ПРИБОРЫ,  
УТВЕРЖДЕННЫЕ И ДОПУЩЕННЫЕ КОМИТЕТОМ  
К ВЫПУСКУ В ОБРАЩЕНИЕ И ПРИМЕНЕНИЮ В СССР

ГОСУДАРСТВЕННЫЙ

РЕЕСТР

№ 154

**ВОДОМЕРЫ ТИПА ВКМ,**

скоростные, многоструйные, с вертикальной крыльчаткой,  
на характерные расходы 2; 3; 5; 7; 10  
и 20 м<sup>3</sup>/час

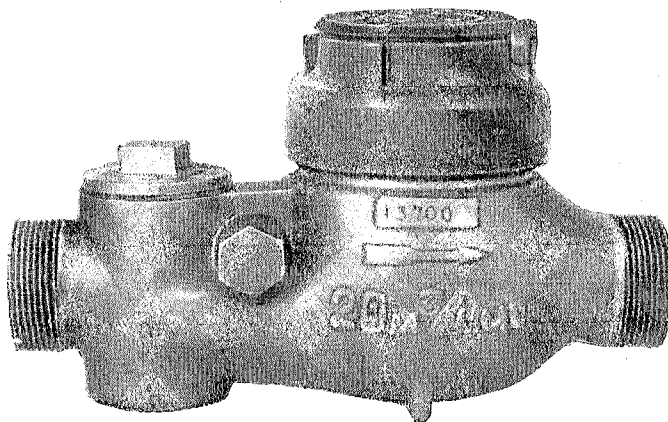
**НАЗНАЧЕНИЕ**

Водомеры типа ВКМ скоростные, многоструйные, с вертикальной крыльчаткой, предназначены для измерения количества воды, протекающей в водопроводной сети.

**ОПИСАНИЕ**

Количество воды определяется водомером типа ВКМ по скорости ее протекания.

Вода из водопроводной сети поступает в корпус водомера через входной штуцер и, пройдя сетку фильтра, поступает через сопла турбинки несколькими струями на лопасти крыльчатки, приводит ее во вращение и через выпускной штуцер поступает в сеть; число оборотов крыльчатки пропорционально скорости протекания воды.



Водомер типа ВКМ

Вращение крыльчатки передается при помощи грибки, находящейся на вертикальной оси крыльчатки, редуктору, а затем счетчику, по показаниям которого определяется количество воды, прошедшее через водомер.

Счетчик водомера имеет круговой циферблат с 6 стрелками.

**ОСНОВНЫЕ ХАРАКТЕРИСТИКИ**

Характерные расходы и нижние пределы измерений приведены в таблице:

Условное обозначение водомеров	Характерный расход м <sup>3</sup> /час	Нижний предел измерения м <sup>3</sup> /час
ВКМ-2	2	0,085
ВКМ-3	3	0,100
ВКМ-5	5	0,150
ВКМ-7	7	0,180
ВКМ-10	10	0,250
ВКМ-20	20	0,500

Тип прибора утвержден и допущен к выпуску в обращение и применению в СССР приказом Председателя Комитета по делам мер и измерительных приборов при Совете Министров СССР от 8 июня 1949 г. за № 114 и внесен в Государственный реестр.

Госреестр № 154

Водомеры типа ВКМ

Погрешность показаний:

- 1) при расходах от 10 до 50% характерного расхода  $\pm 2\%$
- 2) " " от 5% характерного расхода до  
нижнего предела измерения  $\pm 3\%$

Значение наименьшего деления шкалы счетчика 0,001 м<sup>3</sup>Емкость счетного механизма 10 000 м<sup>3</sup>Наибольшее допустимое давление воды 10 кг/см<sup>2</sup>

Наибольшая допустимая температура воды +30°C

### МАРКИРОВКА

Водомеры имеют следующие обозначения:

На крышке водомеров:

- 1) товарный знак завода-изготовителя;
- 2) заводский номер;
- 3) год выпуска

На корпусах водомеров:

- 1) заводский номер;
- 2) характерный расход м<sup>3</sup>/час;
- 3) стрелка, указывающая направление потока воды.

### КОМПЛЕКТНОСТЬ

В комплект водомеров, в зависимости от требований заказчика, входят штуцеры с гайками или фланцы для установки в водопроводную сеть.

### ПОВЕРКА

Государственная поверка водомеров типа ВКМ при выпуске из производства и ремонта, а также находящихся в обращении, производится по Инструкции 11—48 Комитета по делам мер и измерительных приборов при Совете Министров СССР.

Этой же инструкцией следует руководствоваться при ведомственной поверке.