

СССР

Комитет по делам мер  
и измерительных приборов  
при  
Совете Министров  
СССР

МЕРЫ И ИЗМЕРИТЕЛЬНЫЕ ПРИБОРЫ,  
УТВЕРЖДЕННЫЕ И ДОПУЩЕННЫЕ КОМИТЕТОМ  
К ВЫПУСКУ В ОБРАЩЕНИЕ И ПРИМЕНЕНИЮ В СССР

**МАНОМЕТР СПЕЦИАЛЬНЫЙ  
ТИПА МСА,**

класса 2,5, диаметром корпуса 100 мм, с верхним  
пределом измерения 100 кг/см<sup>2</sup>, артиллерийский

*Максимова*  
ГОСУДАРСТВЕННЫЙ

РЕЕСТР

№ 153

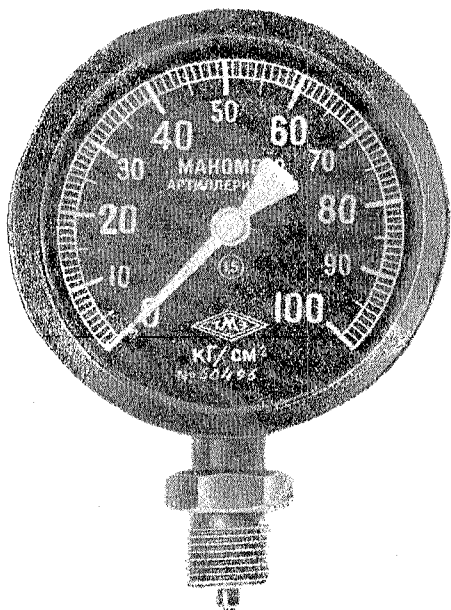
*ам. 885*

### НАЗНАЧЕНИЕ

Манометр специальный типа МСА диаметром 100 мм предназначен для измерения избыточного давления некоррозирующих сред и используется на специальных установках.

### ОПИСАНИЕ

Действие манометра основано на использовании зависимости между (упругой деформацией чувствительного элемента — одновитковой трубчатой пружины — и внутренним давлением.



Манометр специальный типа МСА

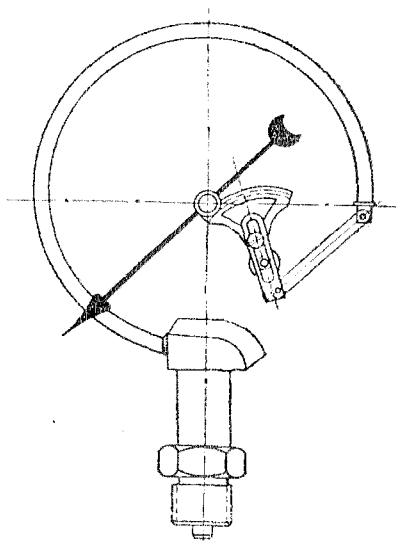


Схема манометра

Трубчатая пружина одним концом впаяна в держатель, который оканчивается ниппелем с резьбой для присоединения к источнику измеряемого давления. Другой конец пружины соединен с передаточным механизмом.

Секторный передаточный механизм состоит из поводка, сектора и трибки, на ось которой насажена стрелка, указывающая на шкале циферблата измеряемое давление.

При раскручивании пружины под действием избыточного давления поводок, шарнирно соединенный с концом пружины, поворачивает зубчатый сектор, находящийся в зацеплении с трибкой.

Механизм смонтирован в рамке, состоящей из двух металлических пластинок и двух колонок. Рамка прикреплена к держателю двумя винтами.

На каждой пластинке имеются две прорези, допускающие поворот механизма вокруг оси трибки, благодаря чему может быть достигнуто требуемое расположение звеньев передаточного механизма.

Тип прибора утвержден и допущен к выпуску в обращение и применению в СССР приказом Председателя Комитета по делам мер и измерительных приборов при Совете Министров СССР от 8 июня 1949 г. за № 114 и внесен в Государственный реестр.

Госреестр № 153

Манометр специальный типа МСА

Для уничтожения мертвого хода служит спиральная пружина, закрепленная одним концом в колонке, а другим—на оси трибки и прижимающая зубья сектора и трибки друг к другу в одном направлении.

Манометр заключен в стальной корпус. Циферблат прикреплен к корпусу двумя винтами.

Фон шкалы черный, обозначения на шкале белого цвета; цифры, оцифрованные штрихи и указательный конец стрелки покрыты светосоставом постоянного действия.

На циферблате лежит металлический ободок, на котором расположено стекло. Собранный в таком виде прибор накрывается кожухом, который крепится к корпусу двумя винтами.

### ОСНОВНЫЕ ХАРАКТЕРИСТИКИ

Верхний предел измерения  $100 \text{ кг/см}^2$ .

Допустимая погрешность показаний приборов  $\pm 2,5\%$  от верхнего предела измерения.

Наружный диаметр корпуса 100 мм.

Вес 760 г.

### МАРКИРОВКА

Манометр имеет следующие обозначения, нанесенные на циферблате:

- 1) товарный знак завода-изготовителя;
- 2) наименование прибора: „Манометр“;
- 3) заводской номер;
- 4) единица измерения;
- 5) класс точности.

### ПОВЕРКА

Государственная поверка манометров специальных типа МСА при выпуске из производства и ремонта, а также находящихся в обращении, производится по Инструкции 1—47 Комитета по делам мер и измерительных приборов при Совете Министров СССР.

Этой же инструкцией следует руководствоваться при ведомственной поверке.