

С С С Р

Комитет по делам мер  
и измерительных приборов  
при  
Совете Министров  
СССР

МЕРЫ И ИЗМЕРИТЕЛЬНЫЕ ПРИБОРЫ,  
УТВЕРЖДЕННЫЕ И ДОПУЩЕННЫЕ КОМИТЕТОМ  
К ВЫПУСКУ В ОБРАЩЕНИЕ И ПРИМЕНЕНИЮ В СССР

*Исклю*  
ГОСУДАРСТВЕННЫЙ

РЕЕСТР

№ 114

*ст. 887*

### МАНОМЕТРЫ КИСЛОРОДНЫЕ ТИПА МТК-60,

класса 4, диаметром корпуса 60 мм с верхними  
пределами измерения 30 и 250 кг/см<sup>2</sup>

#### НАЗНАЧЕНИЕ

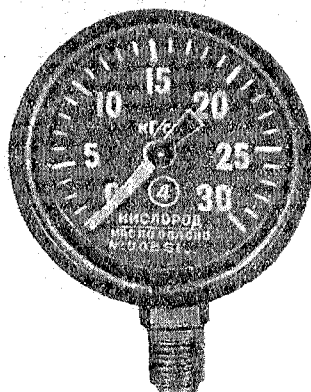
Манометры кислородные типа МТК-60 диаметром 60 мм предназначаются для измерения давления в кислородно-дыхательных аппаратах.

#### ОПИСАНИЕ

Принцип действия манометра основан на использовании зависимости между упругой деформацией чувствительного элемента—трубчатой пружины—и внутренним давлением.

Трубчатая пружина одним концом впаивается в держатель, который оканчивается ниппелем с резьбой для присоединения к источнику измеряемого давления. Другой конец пружины соединен с передаточным механизмом.

Секторный передаточный механизм состоит из поводка, передвижки, сектора и трибки, на ось которой насажена стрелка, указывающая на шкале циферблата измеряемое давление.



Манометр кислородный  
типа МТК-60

При раскручивании пружины под действием избыточного давления поводок, шарнирно соединенный с концом пружины, поворачивает зубчатый сектор, находящийся в зацеплении с трибкой.

Механизм смонтирован в рамке, состоящей из двух металлических пластинок и двух колонок. Рамка крепится к держателю двумя винтами.

Для уничтожения мертвого хода служит спиральная пружина, закрепленная одним концом в колонке, а другим—на оси трибки и прижимающая зубья сектора и трибки друг к другу в одном направлении.

Фон шкалы черный, обозначения на шкале белого цвета, цифры и штрихи, указывающие границы рабочего давления, и указательный конец стрелки покрыты светящимся составом постоянного действия.

Корпус манометра изготовлен из пластмассы черного цвета.

На циферблате лежит металлический ободок, на котором расположено стекло, поджимаемое сверху стальным пружинящим кольцом, окрашенным в синий цвет.

Тип прибора утвержден и допущен к выпуску в обращение и применению в СССР приказом Председателя Комитета по делам мер и измерительных приборов при Совете Министров СССР от 31 мая 1949 г. за № 106 и внесен в Государственный реестр.

Госреестр № 114

Манометры кислородные типа МТК-60

**ОСНОВНЫЕ ХАРАКТЕРИСТИКИ**

Верхние пределы измерения 30 и 250  $\text{кг/см}^2$ .

Допустимая погрешность показаний  $\pm 4\%$  от верхнего предела измерения.

Наружный диаметр корпуса 60 мм.

Вес 200 г.

**МАРКИРОВКА**

На задней стенке корпуса нанесена производственная марка завода-изготовителя.

На циферблате манометра нанесены:

- 1) заводской номер;
- 2) единица измерения;
- 3) класс точности;
- 4) надписи: „Кислород“ и „Маслоопасно“.

**ПОВЕРКА**

Государственная поверка манометров кислородных типа МТК-60 при выпуске из производства и ремонта, а также находящихся в обращении, производится по Инструкции 1—47 Комитета по делам мер и измерительных приборов при Совете Министров СССР.

Этой же инструкцией следует руководствоваться при ведомственной поверке.