

С С С Р

Комитет по делам мер
и измерительных приборов
при
Совете Министров
СССР

МЕРЫ И ИЗМЕРИТЕЛЬНЫЕ ПРИБОРЫ,
УТВЕРЖДЕННЫЕ И ДОПУЩЕННЫЕ КОМИТЕТОМ
К ПРОИЗВОДСТВУ И ВЫПУСКУ В ОБРАЩЕНИЕ В СССР

**РЫЧАЖНЫЙ МАГАЗИН
СОПРОТИВЛЕНИЯ,**
шестидекадный, от 0,1 до 99999,9 ом, типа РМС-1

Меллюхей

ГОСУДАРСТВЕННЫЙ

РЕЕСТР

№ 1897

102

НАЗНАЧЕНИЕ

Магазин сопротивлений типа РМС-1 предназначен для использования в лабораторных электрических схемах постоянного тока, когда в них требуется ввести сопротивление вполне определенного значения или изменить его в пределах от 0,1 до 99999,9 ом.

ОПИСАНИЕ

Магазин типа РМС-1 представляет собой шесть наборов (декад) из девяти одинаковых секций с сопротивлением равным для 1-го набора—0,1 ома каждая секция, для 2-го набора—1,0 ом, для 3-го—10 ом, для 4-го—100 ом, для 5-го—1000 ом, для 6-го—10000 ом.

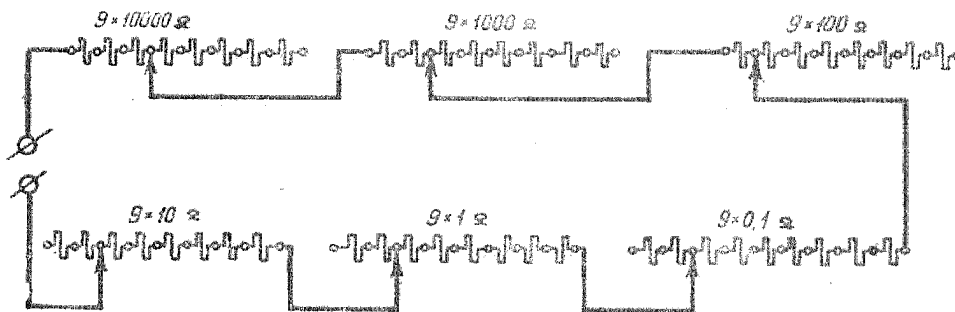


Рис. 1

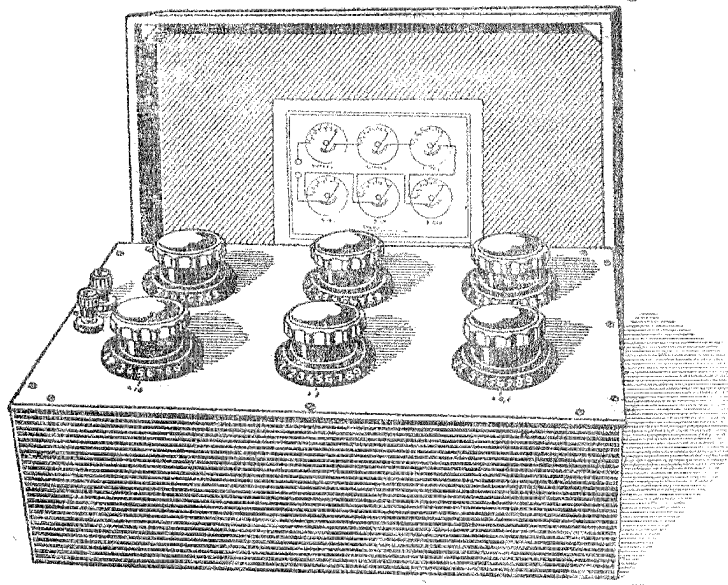


Рис. 2

Тип прибора утвержден и допущен к производству и выпуску в обращение в СССР приказом Председателя Комитета по делам мер и измерительных приборов при Совете Министров СССР от 8 декабря 1948 года за № 227 и внесен в Государственный реестр

Каждый набор смонтирован на панели отдельного рычажного коммутатора на 10 положений, из которых одно положение — нулевое. Все шесть декад сопротивления смонтированы на общей панели, а ручки управления выведены на ее лицевую сторону.

Секции сопротивления, входящие в каждую декаду, а также и сопротивления декад в целом соединены между собой последовательно.

Все секции сопротивления, кроме секций в 0,1 ома, намотаны на латунных каркасах; секции в 0,1 ома не имеют каркасов и выполнены в виде петли.

Намотка секций выполнена бифилярной из марганциновой проволоки марки ПШДМ. Принципиальная схема, внешний вид и вид панели снизу представлены на рис. 1, 2 и 3.

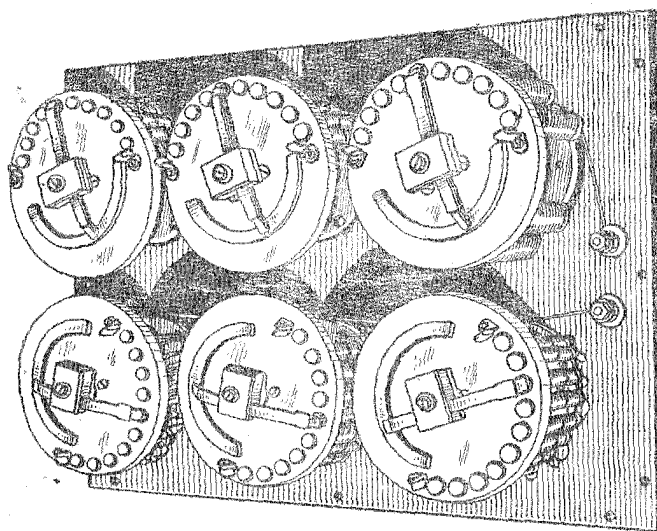


Рис. 3

ОСНОВНЫЕ ХАРАКТЕРИСТИКИ

Магазин дает возможность получить любое значение сопротивления в интервале от 0,1 до 99999,9 ом ступенями в 0,1 ома.

Допустимые погрешности отдельных декад магазина:

для декады с десятыми долями ома	± 1%
„ „ „ единицами ома	± 0,1%
„ „ „ десятками ома	± 0,05%
„ остальных декад	± 0,02%

Предельно допустимая сила тока:

для декады с десятыми долями ома	2,5	а
„ „ „ единицами ома	0,7	„
„ „ „ десятками ома	0,25	„
„ „ „ сотнями ома	0,07	„
„ „ „ тысячами ома	0,025	„
„ „ „ десятками тысяч ома	0,007	„

Нулевое сопротивление магазина 0,02 ом

Испытательное напряжение 2000 в

Габариты 430 × 300 × 175 мм.

Вес 8,7 кг.

МАРКИРОВКА

А. На заводском щитке магазина сопротивления нанесено:

- 1) товарный знак;
- 2) год выпуска;
- 3) заводский номер;
- 4) тип магазина;

- 5) допустимая погрешность для каждой декады;
- 6) предельно допустимая сила тока для каждой декады;
- 7) номинальное значение сопротивления магазина— $9\ 999,9\ \text{ом}$;
- 8) нормальная температура эксплуатации $+ 20^{\circ}\text{C}$;
- 9) наименование материала, из которого выполнены катушки сопротивления;
- 10) испытательное напряжение.

Б. На верхней панели магазина у ручек переключателей имеются круглые шкалы с цифрами от 0 до 9 и множителем, указывающим цену деления шкалы данной декады в омах.

КОМПЛЕКТНОСТЬ

В комплект магазина входит:

1. Рычажный магазин сопротивления типа РМС-1.
2. Описание.
3. Свидетельство о госповерке.

Государственная поверка при выпуске из производства и в дальнейшем, один раз в два года, производится по выпуску № 1 методических указаний технического отдела Комитета по делам мер и измерительных приборов при Совете Министров СССР.

Этими же методическими указаниями следует пользоваться при периодической (ведомственной) поверке.