

Государственный Комитет по стандартизации,
метрологии и сертификации Республики Беларусь
(ГОССТАНДАРТ)

СЕРТИФИКАТ

ОБ УТВЕРЖДЕНИИ ТИПА СРЕДСТВ ИЗМЕРЕНИЙ
PATTERN APPROVAL CERTIFICATE
OF MEASURING INSTRUMENTS



№ 782

Действителен до
08 октября 2003 г.

Настоящий сертификат удостоверяет, что на основании результатов
Государственных испытаний утвержден тип

счетчиков газа Gallus 2000 типоразмеров G1.6, G2.5, G4,
фирмы "Schlumberger Industries", Франция (FR),

который зарегистрирован в Государственном реестре средств измерений под
№ ВУ 03 07 0153 98 и допущен к применению в Республике Беларусь
с 29 августа 1994 года.

Описание типа средств измерений приведено в приложении к
настоящему сертификату.

Председатель Госстандарта



В.Н. КОРЕШКОВ
17 октября 1998 г.

Продлено до " _____ " _____ г.

Председатель Госстандарта

В.Н. КОРЕШКОВ
_____ 20 _____ г.

ЖТК л в от 08.10.98
Копт Н.Д. Мехова

ОПИСАНИЕ ТИПА СРЕДСТВ ИЗМЕРЕНИЙ

УТВЕРЖДАЮ

Директор ГП "Центр эталонов,
стандартизации и метрологии"

Жагора Н.А.

" 10 " 1998г.



Счетчики газа Gallus 2000 фирмы
"Schlumberger Industries" (Франция),
типоразмеров G1.6, G2.5, G4.

Внесены в Государственный реестр средств
измерения, прошедших испытания.

Регистрационный номер: *РБ0307015398*

Выпускаются по документации фирмы " Schlumberger Industries ", Франция

Назначение и область применения

Счетчики газа мембранные Gallus 2000 (Галлус 2000) предназначены для измерения объема природного газа по ГОСТ5542 или паров сжиженного углеводородного газа по ГОСТ 20448 , прошедшего через счетчик. Счетчики могут быть использованы для различных неагрессивных газов промышленного назначения.

Описание

Счетчики газа мембранные состоят из измерительного устройства, корпуса и отсчетного устройства.

Измерительное устройство состоит из двух камер, разделенных газонепроницаемыми диафрагмами. Диафрагмы перемещаются за счет разности давлений на входе и на выходе счетчика. Возвратно-поступательное движение диафрагм преобразуется во вращательное движение механического отсчетного устройства - сумматора барабанного типа.

Вся измерительная система помещена в газонепроницаемый корпус. Корпус изготавливается из листовой стали холодной штамповкой. Диафрагмы изготавливаются из резино-полистироловой ткани.

Счетчики могут комплектоваться импульсным преобразователем, который предназначен для дистанционного снятия показаний.

Счетчики могут комплектоваться микропроцессорным устройством, которое обеспечивает функции кассового аппарата и дает возможность обеспечивать поставщику газа предоплату за поставляемый газ .

Подсоединение счетчиков к трубопроводам осуществляется при помощи устройства, изготавливаемого по документации фирмы " Schlumberger Industries ", Франция.

Основные технические характеристики

Типоразмер	G1,6	G2,5	G4
Номинальный расход газа, м ³ /ч	1,6	2,5	4
Максимальный расход газа, м ³ /ч	2,5	4	6
Минимальный расход газа, м ³ /ч	0,016	0,025	0,04
Пределы относительной погрешности при выпуске из производства и ремонта, % в диапазоне $Q_{\min} \leq Q < 0,1Q$ ном, в диапазоне $0,1Q \text{ ном} \leq Q \leq Q_{\max}$	±3 ±1,5		
Пределы относительной погрешности в процессе эксплуатации, % в диапазоне $Q_{\min} \leq Q < 0,1Q$ ном, в диапазоне $0,1Q \text{ ном} \leq Q \leq Q_{\max}$	±5 ±3		
Номинальный циклический объем, дм ³	1,2		
Порог чувствительности, м ³ /ч, не более	0,0032	0,005	0,008
Наибольшее рабочее давление, Мпа	0,05		
Потеря давления при Q_{\max} , Па, не более	200		
Диапазон температур газа, °С	от минус 30 до плюс 50		
Температура окружающего воздуха, °С	от минус 30 до плюс 50		
Температура окружающего воздуха при транспортировке и хранении, °С	от минус 40 до плюс 80		
Габаритные размеры, мм	214×190×156 (±3мм)		
Масса, кг	1,45±0,15		

Знак Государственного Реестра

Знак Государственного Реестра наносится на паспорт счетчика типографским способом.

Комплектность

В комплект поставки входят: счетчик газа Gallus 2000 (Галлус 2000), паспорт, заглушка (2 шт.), индивидуальная упаковка.

Поверка

Счетчики газа Gallus 2000 (Галлус 2000) поверяют по ГОСТ 8.324 на поверочной установке с погрешностью не более +0,5%.

Межповерочный интервал - 3 лет. Оттиск поверительного клейма наносится на пломбу, установленную в месте крепления отсчетного устройства к корпусу счетчика (Место пломбирования указано в Приложении к описанию типа)

Нормативные документы

Техническая документация фирмы " Schlumberger Industries ", Франция.
Рекомендации МОЗМ N 6, N 31, ГОСТ 8.324, ГОСТ 12997.

Заключение

Счетчики газа Gallus 2000 (Галлус 2000) соответствуют требованиям документации фирмы "Schlumberger Industries", Франция , рекомендациям МОЗМ №6, №31, ГОСТ8.324, ГОСТ 12997 .

ИЗГОТОВИТЕЛЬ - Фирма " Schlumberger Industries ", Франция.

Представитель фирмы " Schlumberger Industries " :
Главный метролог ЗАО "Шлюмберже Индастриз"

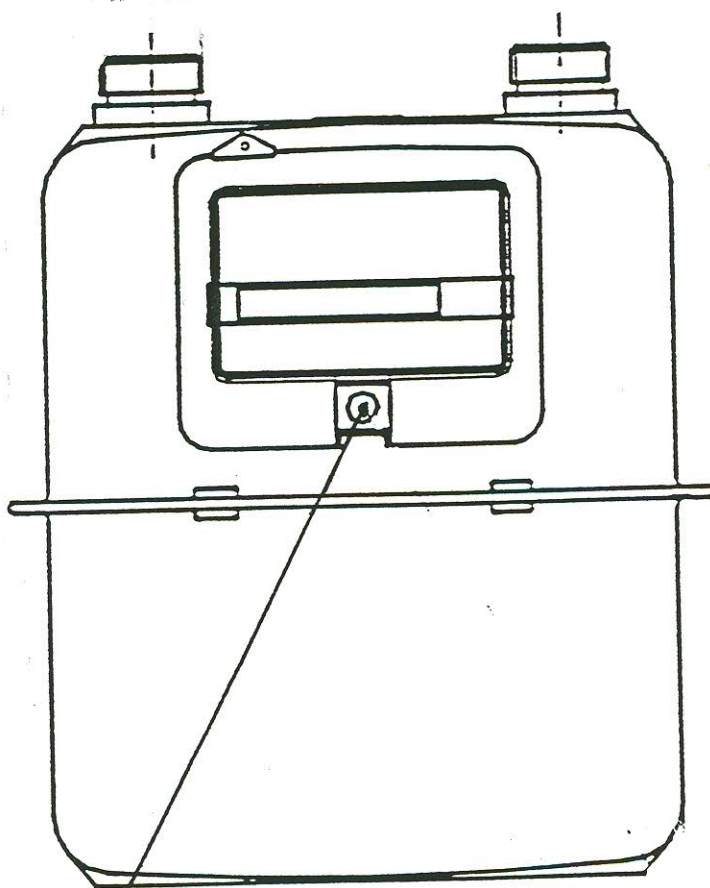
 Патрушев В.Л.

Начальник отдела государственных испытаний
и сертификации средств измерений

 Курганский С.В.

Приложение

к описанию типа средства измерений
"Счётчики газа Gallus 2000"



Место пломбирования