

Государственный Комитет по стандартизации,
метрологии и сертификации Республики Беларусь
(ГОССТАНДАРТ)

СЕРТИФИКАТ

ОБ УТВЕРЖДЕНИИ ТИПА СРЕДСТВ ИЗМЕРЕНИЙ

PATTERN APPROVAL CERTIFICATE

OF MEASURING INSTRUMENTS



N 647

Действителен до
14 апреля 2003г.

Настоящий сертификат удостоверяет, что на основании результатов Государственных испытаний утвержден тип счетчиков холодной и горячей воды крыльчатых METRON JS, WS фирмы "METRON", Польша (PL),

который зарегистрирован в Государственном реестре средств измерений под N РБ 03 07 0624 98 и допущен к применению в Республике Беларусь.

Описание типа средств измерений приведено в приложении к настоящему сертификату.

Председатель Госстандарта



В.Н. КОРЕШКОВ

14 апреля 1998 г.

Продлено до " _____ " _____ г.

Председатель Госстандарта

В.Н. КОРЕШКОВ

_____ 20 ____ г.

Закн 3/14.04.98

(Handwritten signature)

ОПИСАНИЕ ТИПА СРЕДСТВА ИЗМЕРЕНИЙ

Утверждаю

Директор
Государственного предприятия
"Центр эталонов, стандартизации
и метрологии"

_____ Н.А. Жагора

_____ 1998 г.



Счетчики холодной и горячей воды крыльчатые METRON JS и WS	Внесены в Государственный реестр средств измерений Республики Беларусь, прошедших государственные испытания Регистрационный № <u>РБ 03 07 0624 98</u>
--	--

Выпускаются по документации фирмы "METRON", Польша

НАЗНАЧЕНИЕ И ОБЛАСТЬ ПРИМЕНЕНИЯ

Фирмой выпускаются крыльчатые счетчики холодной воды:

а) модификации:

- одноструйные JS (JS 1,5 и JS 2,5)
- многоструйные WS (WS 1,5; WS 2,5; WS 3,5; WS 6,0; WS 10 и WS 15)

б) модели:

- для модификации JS \Rightarrow 01, 15, 02, 21, 03, 35, 04, 41 и 42
- для модификации WS \Rightarrow 01 и 02

а также крыльчатые счетчики горячей воды:

а) модификации:

- одноструйные JS (JS 1,5 и JS 2,5)
- многоструйные WS (WS 3,5; WS 6,0; WS 10 и WS 15)

б) модели:

- для модификации JS \Rightarrow 15, 26, 35, 46, 05 и 06
- для модификации WS \Rightarrow 05 и 06

Счетчики холодной воды крыльчатые предназначены для измерения объема прошедшей через счетчик холодной воды, протекающей по трубопроводу при температурах от 5 до 50 °С (рабочая температура 30 °С).

Счетчики горячей воды крыльчатые предназначены для измерения объема прошедшей через счетчик горячей воды, протекающей по трубопроводу при температурах:

- от 5 до 105 °С (рабочая температура 90 °С) – модификации JS;
- от 5 до 140 °С (рабочая температура 120 °С) – модификации WS.

Счетчики используются в системах холодного и горячего водоснабжения коммунально-бытовой сферы и промышленных объектов.

ОПИСАНИЕ

Принцип действия счетчиков заключается в преобразовании числа оборотов вращающейся под действием воды крыльчатки в значения объема воды, протекающей через счетчик.

Поток воды поступает через решетчатый фильтр в измерительную полость, где установлена крыльчатка, являющаяся единственной подвижной частью счетчика, погруженной в воду. Вращение крыльчатки (число оборотов пропорционально объему протекающей воды) передается на редуктор счетного механизма через магнитную муфту. Редуктор преобразует число оборотов крыльчатки в показания роликового отсчетного устройства. Отсчет производится в единицах измерения объема (м^3).

Роликовое устройство содержит пять разрядов. Кроме того, на циферблате счетного механизма имеются четыре круговые шкалы для отсчета значений объема в долях метра кубического.

Счетчик имеет сигнальную звездочку, которая используется при регулировке и поверке, а также для определения порога чувствительности.

Модели 05, 15 и 35 имеют также встроенный датчик импульсов, предназначенный для дистанционного снятия показаний и передачи информации.

Конструкцией счетчиков предусмотрена защита магнитной муфты и датчика импульсов от внешнего магнитного поля.

Корпус счетчиков изготовлен из латуни; имеет патрубки либо под резьбовое, либо под фланцевое соединение.

Корпус счетчиков холодной воды - синего цвета, а счетчиков горячей воды – красного цвета.

ОСНОВНЫЕ ТЕХНИЧЕСКИЕ ХАРАКТЕРИСТИКИ

Рабочая среда	⇒ горячая или холодная вода по ГОСТ 2874
Температура воды:	
▪ для счетчиков холодной воды	⇒ от 5 до 50 °С (рабочая температура 30 °С)
▪ для счетчиков горячей воды:	
- модификации JS	⇒ от 5 до 105 °С (рабочая температура 90 °С)
- модификации WS	⇒ от 5 до 140 °С (рабочая температура 120 °С)
Номинальный расход Q_n	⇒ 1,5; 2,5; 3,5; 6,0; 10,0 и 15,0 м^3
Максимальное рабочее избыточное давление	⇒ 1,6 МПа
Потеря давления на максимальном расходе	⇒ 0,1 МПа
Емкость счетного механизма	⇒ 99 999 м^3
Цена единицы младшего разряда счетного механизма	⇒ 0,000 05 м^3
Позиция установки:	
▪ для модификаций JS	⇒ горизонтальная, вертикальная
▪ для модификаций WS	⇒ горизонтальная
Цена импульса выходного сигнала счетчиков:	
▪ холодной воды JS 1,5 15; JS 1,5 35 и JS 2,5 15	⇒ 2,5 л/имп
▪ горячей воды JS 1,5 15; JS 1,5 35; JS 1,5 05; JS 2,5 15; JS 2,5 05 и WS 3,5 05	⇒ 2,5 л/имп
▪ горячей воды WS 6,0 05; WS 10 05 и WS 15 05	⇒ 25 л/имп

Пределы допускаемых значений основной относительной погрешности счетчиков:

- для счетчиков холодной воды
 - в диапазоне от Q_{\min} до Q_t : $\pm 5 \%$;
 - в диапазоне от Q_t до Q_{\max} : $\pm 2 \%$;
- для счетчиков горячей воды
 - в диапазоне от Q_{\min} до Q_t : $\pm 5 \%$;
 - в диапазоне от Q_t до Q_{\max} : $\pm 3 \%$.

Счетчики модификации JS соответствуют классу В по ИСО 4064 при горизонтальной установке и классу точности А по ИСО 4064 при вертикальной установке, а счетчики модификации WS классу точности В по ИСО 4064 (только горизонтальная установка).

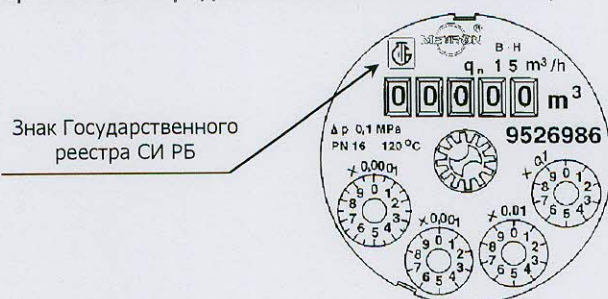
Тип	Счетчики холодной и горячей воды METRON JS и WS							
	JS 1,5	JS 2,5	WS 1,5	WS 2,5	WS 3,5	WS 6,0	WS 10	WS 15
Модели счетчиков холодной воды	JS 1,5 01 JS 1,5 15 JS 1,5 02 JS 1,5 21 JS 1,5 35 JS 1,5 03 JS 1,5 41 JS 1,5 42 JS 1,5 04	JS 2,5 01 JS 2,5 15 JS 2,5 02 JS 2,5 03 JS 2,5 04 JS 2,5 41* JS 2,5 42*	WS 1,5 01 WS 1,5 02	WS 2,5 01 WS 2,5 02	WS 3,5 01 WS 3,5 02	WS 6,0 01 WS 6,0 02	WS 10 01 WS 10 02	WS 15 01 WS 15 02
Модели счетчиков горячей воды	JS 1,5 15 JS 1,5 26 JS 1,5 35 JS 1,5 46 JS 1,5 05 JS 1,5 06	JS 2,5 15 JS 2,5 46* JS 2,5 05 JS 2,5 06	-	-	WS 3,5 05 WS 3,5 06	WS 6,0 05 WS 6,0 06	WS 10 05 WS 10 06	WS 15 05 WS 15 06
Диаметр условного прохода D_v , мм	15	20	15	20	25	32	40	50
Расход воды, м ³ /ч:								
▪ наименьший Q_{min}	0,03 (0,06)	0,05 (0,10)	0,03	0,05	0,07	0,12	0,20	0,30
▪ переходный Q_t	0,12 (0,15)	0,20 (0,25)	0,12	0,20	0,28	0,48	0,80	1,20
▪ номинальный Q_n	1,5	2,5	1,5	2,5	3,5	6,0	10,0	15,0
▪ наибольший Q_{max}	3,0	5,0	3,0	5,0	7,0	12,0	20,0	30,0
Порог чувствительности, не более м ³ /ч	0,012	0,020	0,012	0,020	0,025	0,030	0,064	0,080
Примечание: 1) в скобках указаны характеристики счетчиков при вертикальной установке; 2) для моделей, отмеченных знаком "*" диаметр условного прохода равен 15 мм.								

ЗНАК ГОСУДАРСТВЕННОГО РЕЕСТРА

Знак Государственного реестра средств измерений Республики Беларусь наносится на:

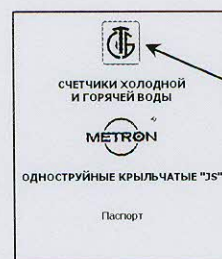
циферблат счетного механизма

(в верхней части рядом со знаком изготовителя)



титульный лист паспорта счетчика воды

(выше наименования средства измерений в центре листа)



КОМПЛЕКТНОСТЬ

Комплект поставки счетчиков согласно документации фирмы "METRON",:

- счетчик холодной или горячей воды крыльчатый METRON JS или WS – 1 шт. (типоразмер в соответствии с заказом);
- упаковка – 1 шт.;
- эксплуатационная документация (паспорт) – 1 экз.

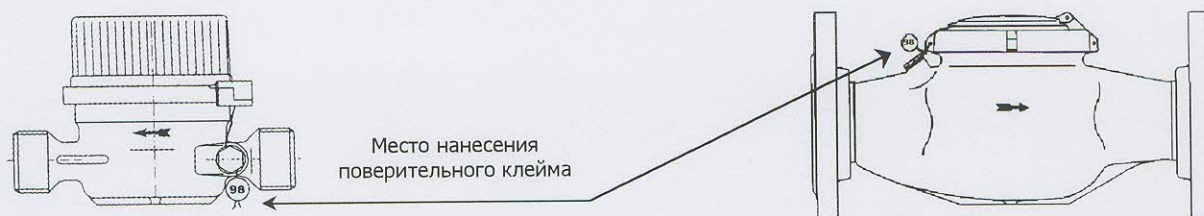
ПОВЕРКА

Счетчики холодной и горячей воды поверяют по МИ 1592-86 "ГСИ. Счетчики воды крыльчатые. Методика поверки".

Межповерочный интервал – 2 года.

По результатам поверки оформляется свидетельство о поверке согласно СТБ 8003, а на счетчик наносится клеймо поверителя (клеймо предотвращает доступ к регулирующему устройству счетчика).

Схема размещения клейма в зависимости от конструктивного исполнения счетчика:



НОРМАТИВНЫЕ ДОКУМЕНТЫ

Счетчики холодной и горячей воды крыльчатые METRON JS и WS соответствуют:

- ГОСТ 6019 "Счетчики холодной воды крыльчатые. Общие технические условия";
- Международному стандарту ИСО 4064 "Измерение расхода воды в закрытых трубопроводах. Счетчики холодной питьевой воды";
- Рекомендации МОЗМ P72 "Счетчики горячей воды";
- документации фирмы "METRON", Польша.

ЗАКЛЮЧЕНИЕ

Счетчики холодной и горячей воды крыльчатые METRON JS и WS соответствуют требованиям ГОСТ 6019, ИСО 4064, МОЗМ P72 и документации фирмы "METRON", Польша.

ИЗГОТОВИТЕЛЬ: фирма "METRON", Польша.
адрес: Польша 87-100 Торунь, ул. Таргова 12/22
факс: 8 10 48 56 39 25 53
телефон: 8 10 48 56 39 25 31, 39 25 58
E-mail: rekl@hg.metron.torun.pl

Инженер 2 категории ОГМ ГП "ЦЭСМ"

Н.Д. Ляхова

Начальник ОГМ ГП "ЦЭСМ"

И.Г. Герман