

# ОПИСАНИЕ ТИПА СРЕДСТВА ИЗМЕРЕНИЙ ДЛЯ ГОСУДАРСТВЕННОГО РЕЕСТРА СРЕДСТВ ИЗМЕРЕНИЙ

УТВЕРЖДАЮ

Директор  
Республиканского унитарного  
предприятия "Белорусский  
государственный институт метрологии"



Н.А. Жагора

*Н.А. Жагора*  
2010

Системы повременного учета длительности соединений автоматизированные подсистем коммутации Huawei MSOFTX3000, Huawei SOFTX3000

Внесены в Государственный реестр средств измерений

Регистрационный № РБ 03 15 4223 10

Выпускают по документации фирмы "Huawei Technologies Co., Ltd", КНР.

## НАЗНАЧЕНИЕ И ОБЛАСТЬ ПРИМЕНЕНИЯ

Системы повременного учета длительности соединений автоматизированные подсистемы коммутации (далее – системы) Huawei MSOFTX3000 и Huawei SOFTX3000 предназначены для измерения и регистрации длительности состоявшихся соединений абонентов подсистемы коммутации мобильной связи MSOFTX3000 и абонентов подсистемы коммутации стационарной (проводной) связи SOFTX3000, по которым в дальнейшем может быть произведен расчет их стоимости

Область применения – сети стационарной и мобильной связи.

## ОПИСАНИЕ

Системы повременного учета длительности соединений автоматизированные подсистем коммутации Huawei MSOFTX3000 и Huawei SOFTX3000 представляют собой функциональные системы измерения и регистрации в режиме реального времени длительностей состоявшихся соединений абонентов, и являются программно и аппаратно реализованными на базе интеллектуальных платформ Huawei MSOFTX3000 и Huawei SOFTX3000.

Место нанесения знака поверки и место нанесения знака утверждения типа приведено на рисунке в приложении А.



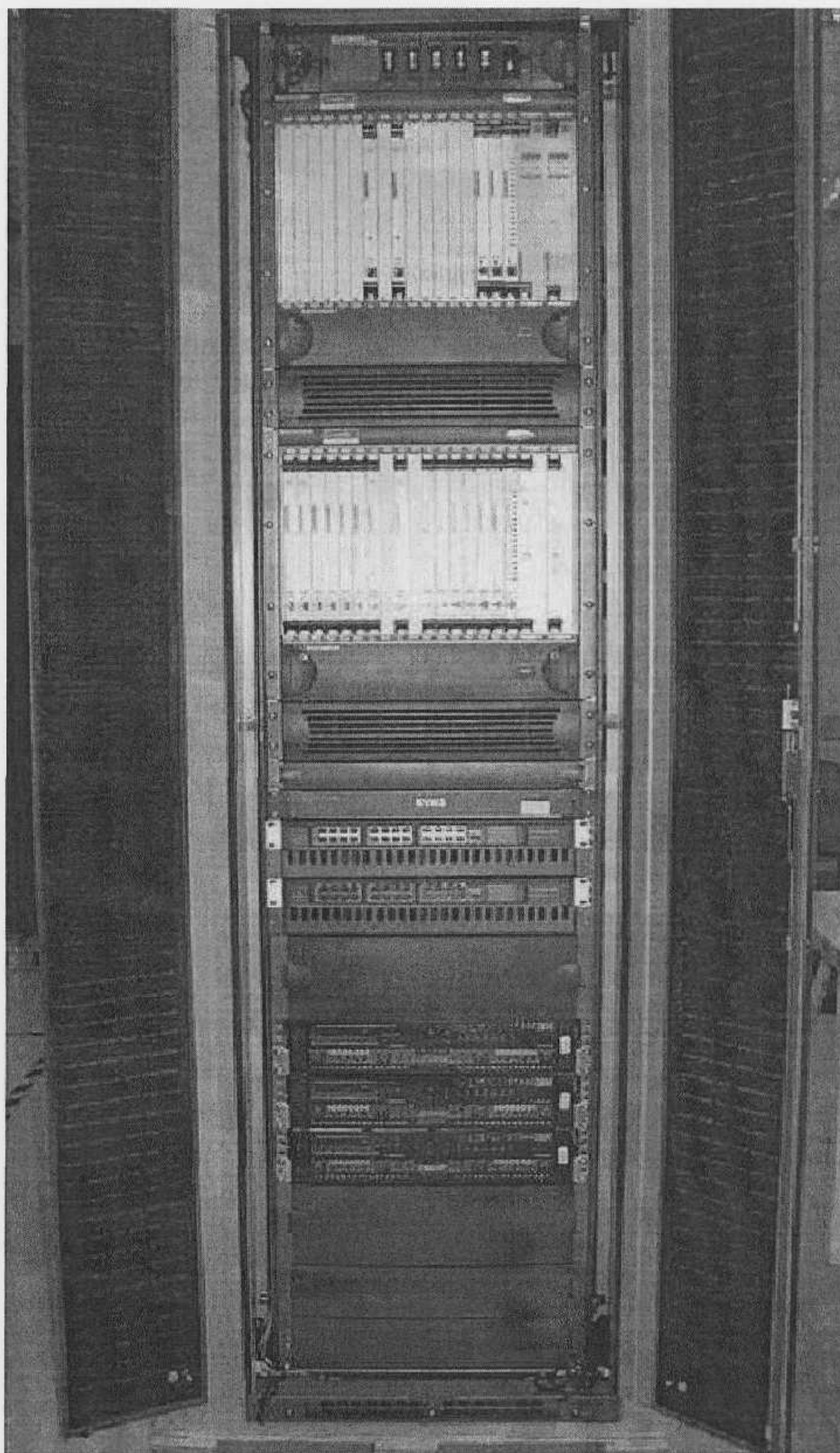


Рисунок 1 – Внешний вид оборудования для реализации работы системы

## ОСНОВНЫЕ ТЕХНИЧЕСКИЕ И МЕТРОЛОГИЧЕСКИЕ ХАРАКТЕРИСТИКИ

- Напряжение питания постоянного тока, В, ..... от минус 48 до минус 60.  
Минимальная длительность телефонных соединений, с ..... 1.  
Пределы допускаемой абсолютной погрешности  
измерения длительности телефонных соединений, с, .....  $\pm 1$ .  
Сохранение информации (на магнитных носителях)  
при отключении от сети ..... неограниченно.  
Климатические условия при эксплуатации:  
- температура окружающего воздуха, °С, ..... от минус 5 °С до плюс 55 °С,  
- относительная влажность, %, ..... от 5 до 95 при температуре 25 °С,  
- атмосферное давление, кПа, ..... от 84,0 до 106,7.  
Климатические условия при хранении в соответствии:  
- температура окружающего воздуха, °С, ..... от минус 40 °С до плюс 70 °С,  
- относительная влажность, %, ..... до 100 при температуре 25 °С,  
- атмосферное давление, кПа, ..... от 70 до 106.  
Защита от поражения электрическим током по СТБ МЭК 60950-1-2003..... класс 1.

## ЗНАК УТВЕРЖДЕНИЯ ТИПА

Знак утверждения типа наносится на верхнюю раму стativa на фирменную табличку фотохимическим способом и на титульный лист руководства по эксплуатации типографским способом.

## КОМПЛЕКТНОСТЬ

Комплект поставки устройства представлен в таблице 2.

Таблица 2

Наименование	Количество
Система коммутации мобильной (стационарной) связи Huawei MSOFTX3000 (Huawei SOFTX3000)	1
Эксплуатационная документация	1
Методика поверки МРБ МП.1983 - 2009	1

## ТЕХНИЧЕСКИЕ ДОКУМЕНТЫ

Документация фирмы - изготовителя.

МРБ МП.1983 – 2010 "Системы повременного учета длительности соединений автоматизированные подсистемы коммутации Huawei MSOFTX3000, Huawei SOFTX3000. Методика поверки".



## ЗАКЛЮЧЕНИЕ

Системы повременного учета длительности соединений автоматизированные подсистемы коммутации Huawei MSOFTX3000, Huawei SOFTX3000 соответствуют требованиям документации фирмы - изготовителя.

Межповерочный интервал – не более 12 месяцев (при применении в сфере законодательной метрологии).

Научно-исследовательский  
испытательный центр БелГИМ  
г. Минск, Старовиленский тракт, 93,  
тел. 334-98-13  
Аттестат аккредитации № ВУ/112 02.1.0.0025

## ИЗГОТОВИТЕЛЬ

Фирма "Huawei Technologies Co., Ltd", КНР  
Administration Building, Bantain Longgang District, Shenzhen, 518129, P.R. China

Начальник научно-исследовательского  
центра испытаний средств измерений и техники

 С.В.Курганский





## Приложение А

### Схема нанесения знака поверки в виде клейма-наклейки и знака утверждения типа

