

ОПИСАНИЕ ТИПА СРЕДСТВ ИЗМЕРЕНИЙ ДЛЯ ГОСУДАРСТВЕННОГО РЕЕСТРА СРЕДСТВ ИЗМЕРЕНИЙ



Счетчики воды крыльчатые "СТРУМЕНЬ"	Внесены в Государственный реестр средств измерений Регистрационный № <u>РБ 03 07 3444 10</u>
--	---

Выпускают по ТУ ВУ 100832277.006-2008

НАЗНАЧЕНИЕ И ОБЛАСТЬ ПРИМЕНЕНИЯ

Счетчики воды крыльчатые "СТРУМЕНЬ" (далее - счетчики) предназначены для измерения объема питьевой воды по СанПиН № 10-124 РБ 99 и горячей воды с допускаемым рабочим давлением 1,0 МПа и максимально допускаемой рабочей температурой воды до 30°C для исполнений счетчиков холодной питьевой воды и до 90 °С для исполнений счетчиков горячей воды.

Область применения – системы холодного и горячего водоснабжения в квартирах, частных домах, на предприятиях и других объектах коммунального хозяйства.

ОПИСАНИЕ

Принцип действия счетчиков заключается в измерении числа оборотов вращающейся под действием воды крыльчатки, пропорционального значению объема воды, протекающей через счетчик.

Поток воды через входной патрубок и сетчатый фильтр поступает в измерительную полость, где установлена крыльчатка, являющаяся единственной подвижной частью счетчика, погруженной в воду (сухоходный механизм). Вращение крыльчатки через магнитную муфту передается на редуктор отсчетного механизма, который преобразует число оборотов крыльчатки в показания роликового отсчетного устройства. Роликовое отсчетное устройство содержит пять оцифрованных барабанчиков для указания целых значений объема в м³ с цифрами черного цвета и три барабанчика с цифрами красного цвета для индикации долей кубического метра. Кроме того, на циферблате счетного механизма имеется одна круговая шкала, позволяющая регистрировать объем до 999999,999 м³.

Счетчик имеет сигнальную звездочку, которая используется для определения порога чувствительности.



Корпус счетчиков имеет входные и выходные патрубки с резьбой для подключения к трубопроводу.

Счетчики изготавливаются следующих исполнений:

- СТРУМЕНЬ СВХ-15, СТРУМЕНЬ СВГ-15 - счетчики крыльчатые холодной питьевой и горячей воды соответственно, с металлическим корпусом номинальным диаметром DN 15, с защитой от воздействия статического магнитного поля напряженностью до 100 кА/м;

- СТРУМЕНЬ СВХ-15М, СТРУМЕНЬ СВГ-15М - счетчики крыльчатые холодной питьевой и горячей воды соответственно, с металлическим корпусом номинальным диаметром DN 15, с защитой от воздействия статического магнитного поля напряженностью до 400 кА/м;

- СТРУМЕНЬ СВХ-15К, СТРУМЕНЬ СВГ-15К - счетчики крыльчатые холодной питьевой и горячей воды соответственно, с корпусом из композитного материала номинальным диаметром DN 15, с защитой от воздействия статического магнитного поля напряженностью до 100 кА/м;

- СТРУМЕНЬ СВХ-15КМ, СТРУМЕНЬ СВГ-15КМ - счетчики крыльчатые холодной питьевой и горячей воды соответственно, с корпусом из композитного материала номинальным диаметром DN 15, с защитой от воздействия статического магнитного поля напряженностью до 400 кА/м.

Места пломбирования и нанесения поверительного клейма указаны в приложении А к описанию типа.

Внешний вид счетчиков воды представлен на рисунке 1.

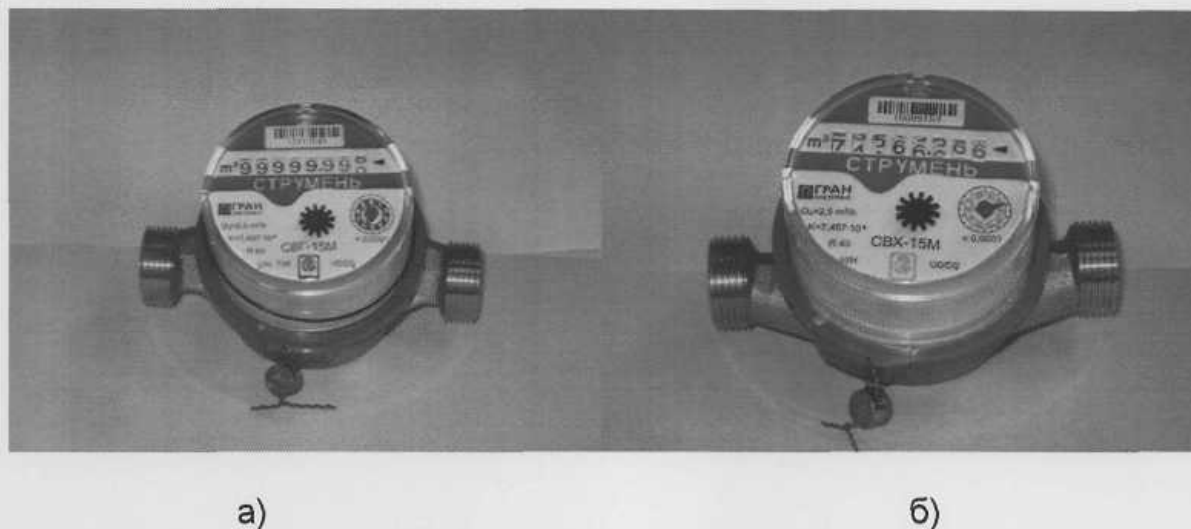


Рисунок 1.

Счетчики воды крыльчатые "СТРУМЕНЬ" (а – счетчики исполнения СТРУМЕНЬ СВГ-15М, б – счетчики исполнения СТРУМЕНЬ СВХ-15М)

ОСНОВНЫЕ ТЕХНИЧЕСКИЕ И МЕТРОЛОГИЧЕСКИЕ-ХАРАКТЕРИСТИКИ

Основные технические и метрологические характеристики счетчиков приведены в таблице 1.

Таблица 1

Наименование	Значения
Номинальный диаметр, мм	15
Длина счетчика, мм	110_{-2}^0
Ширина, мм, не более	80
Высота, мм, не более	80
Номинальный размер резьбовых соединений	G 3/4 В
Рабочее положение счетчика	вертикальное, горизонтальное
Расходы, м ³ /ч: максимальный, Q ₄ постоянный, Q ₃ переходный, Q ₂ минимальный, Q ₁	3,125 2,5 0,1 0,06
Пределы допускаемой относительной погрешности счетчиков	±2 % - в диапазоне расходов $Q_2 \leq q \leq Q_4$ (при температуре воды до 30 °С вкл.); ±3 % - в диапазоне расходов $Q_2 \leq q \leq Q_4$ (при температуре воды от 30 °С до 90 °С вкл.); ±5 % - в диапазоне расходов $Q_1 \leq q < Q_2$.
Потеря давления при Q ₃ , МПа, не более	0,063
Максимально допускаемое рабочее давление, МПа	1,0
Масса, кг, не более	0,6
Температура окружающей среды, °С	от 5 до 55
Степень защиты оболочки по ГОСТ 14254-96	IP 54
Класс чувствительности к возмущениям потока по СТБ ISO 4064-1-2007	до счетчика – класс U0 после счетчика – класс D0
Срок службы, лет, не менее	12

ЗНАК УТВЕРЖДЕНИЯ ТИПА

Знак Утверждения типа средств измерений наносится на лицевую поверхность показывающего устройства методом сеткографии и на паспорт счетчика типографским.

КОМПЛЕКТНОСТЬ

Комплект поставки счетчиков в соответствии с таблицей 2.

Таблица 2

Наименование	Количество, штук
Счетчик воды крыльчатый "СТРУМЕНЬ"	1
Паспорт	1
Гайка	2*
Штуцер	2*
Прокладка	2*
Фильтр осадочный муфтовый	1*
Потребительская тара	1

* Количество определяется договором на поставку



ТЕХНИЧЕСКИЕ ДОКУМЕНТЫ

ТУ BY 100832277. 006 – 2008 "Счетчики воды крыльчатые "СТРУМЕНЬ". Технические условия";

ГОСТ 12997 -84 "Изделия ГСП. Общие технические условия";

СТБ ISO 4064-1-2007 "Измерение расхода воды в закрытых трубопроводах. Счетчики холодной питьевой воды. Часть 1. Технические требования";

СТБ ISO 4064-2-2007 "Измерение расхода воды в закрытых трубопроводах. Счетчики холодной питьевой воды. Часть 2. Требования по установке и выбору";

СТБ ISO 4064-3-2007 "Измерение расхода воды в закрытых трубопроводах. Счетчики холодной питьевой воды. Часть 3. Методы и средства испытаний";

МИ 1592-99 "Рекомендация. Государственная система обеспечения единства измерений. Счетчики воды. Методика поверки" (поверка осуществляется на расходах, указанных в паспорте на счетчик).

ЗАКЛЮЧЕНИЕ

Счетчики воды крыльчатые "СТРУМЕНЬ" (исполнений СТРУМЕНЬ СВХ - 15, СТРУМЕНЬ СВГ - 15, СТРУМЕНЬ СВХ-15М, СТРУМЕНЬ СВГ-15М, СТРУМЕНЬ СВХ-15К, СТРУМЕНЬ СВГ-15К, СТРУМЕНЬ СВХ-15КМ, СТРУМЕНЬ СВГ-15КМ) соответствуют требованиям ТУ BY 100832277. 006 – 2008, СТБ ISO 4064-1-2007, СТБ ISO 4064-2-2007, СТБ ISO 4064 – 3 - 2007, ГОСТ 12997 - 84.

Межповерочный интервал – не более 48 месяцев при применении в сфере законодательной метрологии.

Научно-исследовательский испытательный центр БелГИМ
г. Минск, Старовиленский тракт, 93, тел. 334-98-13
Аттестат аккредитации № BY 112 02.1.0.0025

ИЗГОТОВИТЕЛЬ:

НПООО "Гран-система-С", г. Минск, ул. Ф. Скорины, 54а
тел./факс 265 82 03, e-mail info@strumen.com

Технический директор НПООО "Гран-система-С"

Н.А.Гончар

Начальник научно-исследовательского центра
испытаний средств измерений и техники БелГИМ

С.В. Курганский



ПРИЛОЖЕНИЕ А

(обязательное)

Место пломбирования и нанесения оттиска поверительного клейма на счетчики воды крыльчатые "СТРУМЕНЬ"



Рисунок 1А - Место пломбирования и нанесения оттиска поверительного клейма на счетчики воды крыльчатые "СТРУМЕНЬ"