

СЕРТИФИКАТ
ОБ УТВЕРЖДЕНИИ ТИПА СРЕДСТВА ИЗМЕРЕНИЙ



№ 20008 от 5 мая 2026 г.

Срок действия – бессрочно

Наименование и обозначение единичного экземпляра типа средства измерений:
Контрольный образец № 3 из комплекта КОУ-2

Заводской номер: № 135

Производитель:
ИЦ «СЕРТИКО», Республика Беларусь

Владелец сертификата об утверждении типа средства измерений:
Филиал «Витебская ТЭЦ» РУП «Витебскэнерго», г. Витебск, Республика Беларусь

Методика поверки:
МП.МН 4537-2026 «Система обеспечения единства измерений Республики Беларусь. Контрольные образцы № 2 и № 3 из комплекта КОУ-2. Методика поверки»

Интервал времени между государственными поверками: **24 месяца**

Тип средств измерений утвержден постановлением Государственного комитета по стандартизации Республики Беларусь от 05.05.2026 № 52.
Утвержденный единичный экземпляр типа средства измерений разрешается к применению на территории Республики Беларусь в соответствии с прилагаемым описанием типа средства измерений.

Заместитель Председателя



И.А.Кисленко

(инициалы, фамилия)

ОПИСАНИЕ ТИПА СРЕДСТВА ИЗМЕРЕНИЙ

Наименование и обозначение единичного экземпляра типа средства измерений:
Контрольный образец № 3 из комплекта КОУ-2 № 135

Наименование единичного экземпляра типа средства измерений:
Контрольный образец из комплекта КОУ-2 № 135

Обозначение единичного экземпляра типа средства измерений: № 3

Заводской номер: № 135

Назначение:

Контрольный образец № 3 из комплекта КОУ-2 № 135 (далее – образец) предназначен для определения основных параметров ультразвукового контроля сварных соединений, выполняемого различными дефектоскопами.

Описание:

Образец представляет собой полуцилиндр, на рабочей поверхности которого нанесены метки, соответствующие центру полуокружности. В обе стороны от метки на боковой поверхности нанесена шкала. Нуль шкалы совпадает с геометрическим центром полуокружности. Образец предназначен для определения положения точки ввода наклонного ультразвукового преобразователя.

Образец имеет маркировку и паспорт, который содержит сведения о параметрах образца.

Дата изготовления (число; месяц; год) указана в паспорте на образец, а также на маркировочной табличке образца.

Обязательные метрологические требования: представлены в таблице 1.

Таблица 1

Наименование	Значение
Номинальный диаметр образца, мм	110
Допускаемое отклонение диаметра образца от номинального значения, мм	$\pm 0,3$
Номинальная высота образца, мм	55
Допускаемое отклонение высоты образца от номинального значения, мм	$\pm 0,2$
Допускаемое смещение нулевой риски от центра полуокружности, мм	$\pm 0,1$
Допускаемое отклонение затухания продольных ультразвуковых волн от затухания в эталонном образце, дБ	± 2
Номинальная скорость распространения продольных ультразвуковых волн в образце, м/с	5900
Допускаемое отклонение скорости распространения продольных ультразвуковых волн в образце от номинального значения, %	± 2
Номинальная скорость распространения поперечных ультразвуковых волн в образце, м/с	3250
Допускаемое отклонение скорости распространения поперечных ультразвуковых волн в образце от номинального значения, %	± 2

Основные технические характеристики и метрологические характеристики, не относящиеся к обязательным метрологическим требованиям: представлены в таблице 2.

Таблица 2

Наименование	Значение
Толщина образца, мм	30,00 ^{+0,10} _{-0,52}
Условия эксплуатации: диапазон температуры окружающего воздуха, °С диапазон относительной влажности воздуха, %	от 15 до 25 от 20 до 80

Комплектность: представлена в таблице 3.

Таблица 3

Наименование	Количество
Контрольный образец № 3 из комплекта КОУ-2 № 135	1
Паспорт	1

Место нанесения знака утверждения типа средства измерений: знак утверждения типа средства измерений наносится на титульный лист паспорта.

Методика поверки: МП.МН 4537-2026 «Система обеспечения единства измерений Республики Беларусь. Контрольные образцы № 2 и № 3 из комплекта КОУ-2. Методика поверки».

Сведения о методиках (методах) измерений: методики (методы) измерений, применяемые совместно со средством измерений, производителем не установлены.

Нормативные правовые акты, в том числе обязательные для соблюдения технические нормативные правовые акты, технические нормативные правовые акты в области технического нормирования и стандартизации, документы в области технического нормирования и стандартизации, не являющиеся техническими нормативными правовыми актами, документация производителя или техническое задание заявителя на метрологическую экспертизу, устанавливающие требования к типу средства измерений:

техническая документация (паспорт) ИЦ «СЕРТИКО», Республика Беларусь;
техническое задание Филиала «Витебская ТЭЦ» РУП «Витебскэксперт» на метрологическую экспертизу в отношении единичного экземпляра средства измерений.

Идентификация программного обеспечения: отсутствует.

Производитель средств измерений:

ИЦ «СЕРТИКО», Республика Беларусь
220015, г. Минск, Старовиленский тракт 93/2.

Заключение о соответствии утвержденного типа средства измерений требованиям нормативных правовых актов, в том числе обязательных для соблюдения технических нормативных правовых актов, технических нормативных правовых актов в области технического нормирования и стандартизации, документов в области технического

нормирования и стандартизации, не являющимся техническими нормативными правовыми актами, документации производителя или технического задания заявителя на метрологическую экспертизу в отношении единичного экземпляра средства измерений:

Контрольный образец № 3 из комплекта КОУ-2 № 135 соответствует требованиям технической документации (паспорту) ИЦ «СЕРТИКО», Республика Беларусь с учетом технического задания Филиала «Витебская ТЭЦ» РУП «Витебскэнерго» на метрологическую экспертизу в отношении единичного экземпляра средства измерений.

Тип средства измерений относится к категории:

15.3 в соответствии с перечнем категорий средств измерений, представляющих совокупность средств измерений одинакового назначения, применяемых при измерениях в сфере законодательной метрологии, экземпляры утвержденного типа которых подлежат государственной поверке с установленной в нем периодичностью, определенном в приложении к постановлению Государственного комитета по стандартизации Республики Беларусь от 20 апреля 2021 г. № 39.

Уполномоченное юридическое лицо, проводившее метрологическую экспертизу в целях утверждения типа средства измерений:

Республиканское унитарное предприятие «Белорусский государственный институт метрологии» (БелГИМ)

Республика Беларусь, 220053, г. Минск, Старовиленский тракт, 93

Телефон: +375 17 374-55-01

факс: +375 17 244-99-38

e-mail: info@belgim.by

Приложения: 1. Фотографии общего вида средств измерений на 1 листе.
2. Схема (рисунки) с указанием места для нанесения знака поверки средств измерений на 1 листе

Директор БелГИМ



А.В. Казачок

Приложение 1
(обязательное)
Фотографии общего вида средств измерений

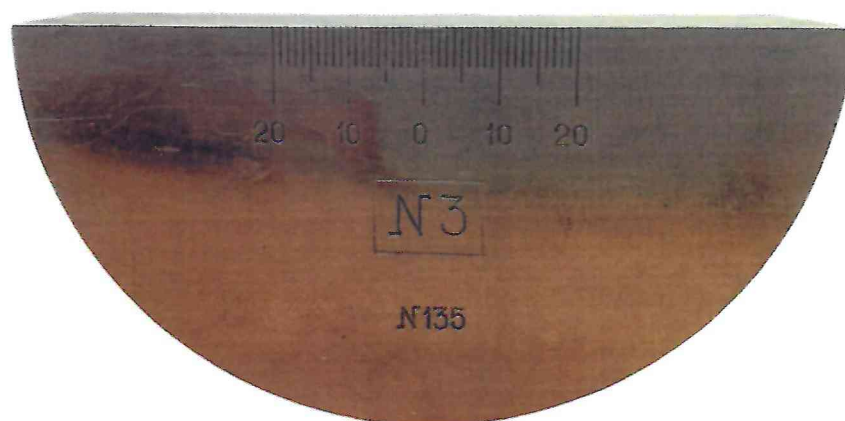


Рисунок 1.1 – Фотография общего вида контрольного образца № 3 из комплекта КОУ-2 № 135



Рисунок 1.2 – Фотография маркировки контрольного образца № 3 из комплекта КОУ-2 № 135

Приложение 2
(обязательное)

Схема (рисунок) с указанием места для нанесения знака поверки средств измерений

Знак поверки средств измерений наносится на паспорт