



СЕРТИФИКАТ

ОБ УТВЕРЖДЕНИИ ТИПА СРЕДСТВА ИЗМЕРЕНИЙ

PATTERN APPROVAL CERTIFICATE
OF MEASURING INSTRUMENT



НОМЕР СЕРТИФИКАТА:
CERTIFICATE NUMBER:

5527

Настоящий сертификат удостоверяет, что на основании положительных результатов государственных испытаний утвержден тип

Манометры МТ, мановакуумметры МВТ,

НП ООО "МЦ-Багория", г. Минск, Республика Беларусь (BY),

который зарегистрирован в Государственном реестре средств измерений под номером **РБ 03 04 1652 02** и допущен к применению в Республике Беларусь с 23 июля 2002 г.

Описание типа средства измерений приведено в приложении и является неотъемлемой частью настоящего сертификата.

Заместитель Председателя комитета



С.А. Ивлев

30 октября 2008 г.

НТК по метрологии Госстандарта

№

10-08
30 ОКТ 2008

секретарь НТК

ОПИСАНИЕ ТИПА СРЕДСТВ ИЗМЕРЕНИЙ для Государственного реестра средств измерений

УТВЕРЖДАЮ

Директор РУП "Белорусский
Государственный институт
Метрологии"

Н. А. Жагора

12 2004 г



| | |
|---|--|
| <p>Манометры МТ, мановакуумметры МВТ</p> | <p>Внесены в Государственный реестр средств измерений Регистрационный № <i>РБ03 04 1652 02</i></p> |
|---|--|

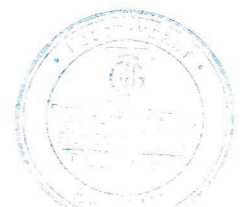
Выпускаются по техническим условиям ТУ РБ 101472320.001-2002

НАЗНАЧЕНИЕ И ОБЛАСТЬ ПРИМЕНЕНИЯ

Манометры МТ, мановакуумметры МВТ предназначены для измерения избыточного и вакуумметрического давления жидкости, газа и пара в промышленности, энергетике, технологических системах транспортировки жидкости и газа, тепло- и газоснабжении, различных механизмах и машинах.

ОПИСАНИЕ

Манометры МТ, мановакуумметры МВТ (в дальнейшем – приборы) конструктивно состоят из цилиндрического корпуса с циферблатом, закрытого предохранительным стеклом, и штуцера в нижней части для присоединения к месту отбора давления. Внутри корпуса находится чувствительный элемент. Чувствительный элемент с помощью поводка связан с трибкосекторным механизмом, на оси которого закреплена стрелка. Под воздействием измеряемой среды происходит деформация чувствительного элемента, стрелка прибора с помощью трибкосекторного механизма, поворачивается относительно нулевой отметки циферблата прибора на определенный угол, пропорционально измеряемому давлению.



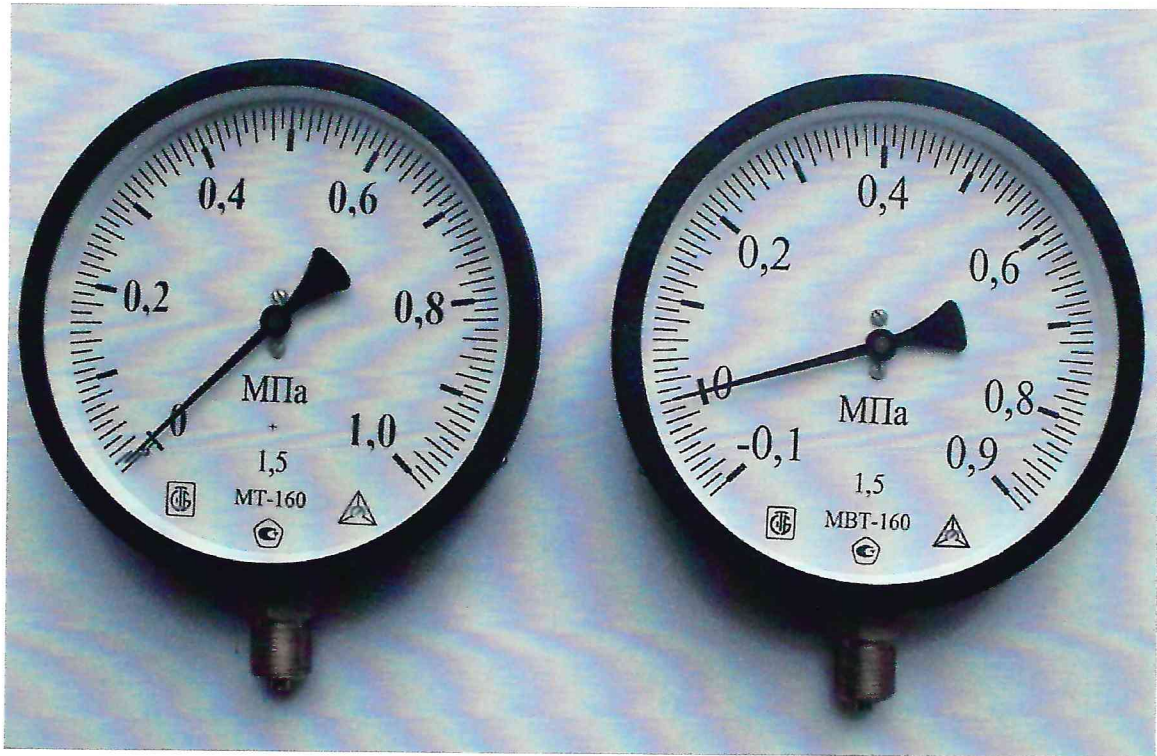
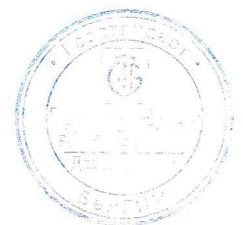


Рис. 1 Внешний вид

Корпус приборов изготавливается в виде цилиндра диаметром 50, 63, 100 и 160 мм из стали и полистирола.

Внешний вид прибора – рис.1.

Оттиск поверительного клейма наносится на заднюю стенку корпуса прибора.



ОСНОВНЫЕ ТЕХНИЧЕСКИЕ И МЕТРОЛОГИЧЕСКИЕ ХАРАКТЕРИСТИКИ

1.1 Верхнее значение диапазона показаний, класс точности прибора указаны в таблице 1.

Таблица 1

| Наименование и обозначение прибора | Верхнее значение диапазона показаний | | | | Класс точности |
|---|--------------------------------------|------|-----------------------------|-------|----------------|
| | Избыточного давления | | Вакуумметрического давления | | |
| | кПа | МПа | кПа | МПа | |
| МАНОМЕТР МТ-160 | 400 | 0,4 | | | 1,5 |
| | 600 | 0,6 | | | |
| | | 1,0 | | | |
| | | 1,6 | | | 2,5 |
| | | 2,5 | | | |
| | | 4,0 | | | |
| МАНОМЕТР МТ-100 | 400 | 0,4 | | | 1,5 |
| | 600 | 0,6 | | | |
| | | 1,0 | | | |
| | | 1,6 | | | 2,5 |
| | | 2,5 | | | |
| | | 4,0 | | | |
| | | 6,0 | | | |
| | | 10,0 | | | |
| | | 16,0 | | | |
| | 25,0 | | | | |
| МАНОВАКУУМ- МЕТР МВТ-100 МВТ-160 | 300 | 0,3 | - 100 | - 0,1 | 1,5 |
| | 500 | 0,5 | - 100 | - 0,1 | |
| | | 0,9 | | - 0,1 | 2,5 |
| | | 1,5 | | - 0,1 | |
| | | 2,4 | | - 0,1 | |
| МАНОМЕТР МТ-63 МТ-50 | 400 | 0,4 | | | 2,5 |
| | 600 | 0,6 | | | |
| | | 1,0 | | | |
| | | 1,6 | | | 4,0 |
| | | 2,5 | | | |
| | | 4,0 | | | |
| | | 6,0 | | | |
| | | 10,0 | | | |
| | | 16,0 | | | |
| | 25,0 | | | | |

1.2 Диапазон измерения избыточного и вакуумметрического давления соответствует диапазону показаний.

2 Диаметр корпуса и масса приборов указаны в таблице 2.

Таблица 2

| Наименование и обозначение прибора | Диаметр корпуса, мм | Масса, не более, кг |
|---|---------------------|---------------------|
| Манометр МТ-50 | 50 | 0,15 |
| Манометр МТ-63 | 63 | 0,20 |
| Манометр МТ-100 и мановакуумметр МВТ-100 | 100 | 0,60 |
| Манометр МТ-160 и мановакуумметр МВТ-160 | 160 | 0,90 |

Описание типа средств измерений

3 Приборы предназначены для работы при температурах окружающего воздуха от минус 50 до плюс 50 °С.

4 Пределы допускаемой приведенной погрешности измерения приборов указаны в таблице 3.

Таблица 3

| Класс точности | Пределы допускаемой приведенной погрешности, % |
|----------------|--|
| 1,5 | ±1,5 |
| 2,5 | ±2,5 |
| 4,0 | ±4,0 |

5 Вариации показаний приборов не более абсолютного значения пределов допускаемой погрешности.

6 Степень защиты оболочки IP40 по ГОСТ 14254-96.

7 Полный срок службы приборов не менее 10 лет.

ЗНАК ГОСУДАРСТВЕННОГО РЕЕСТРА

Знак Государственного реестра РБ наносится на циферблат приборов методом шелкографии или тампонной печати, а также в паспорт прибора методом офсетной печати.

КОМПЛЕКТНОСТЬ

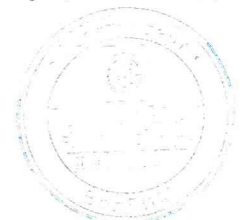
| Наименование | Обозначение | Количество | Примечание |
|-----------------------------|----------------------|------------|---|
| Прибор | МТ или МВТ | 1 шт. | - |
| Паспорт | БАГ 101472320.001 ПС | 1 экз. | - |
| Руководство по эксплуатации | БАГ 101472320.001 РЭ | - | Поставляется по требованию заказчика |
| Упаковка | - | - | Допускается использовать групповую упаковку |

НОРМАТИВНЫЕ ДОКУМЕНТЫ

ГОСТ 2405-88 "Манометры, вакуумметры, мановакуумметры, напорометры, тягомеры и тягонапорометры. Общие технические условия".

ТУ РБ 101472320.001-2002 "Манометры МТ, мановакуумметры МВТ. Технические условия".

МИ 2124-90 "Рекомендация. ГСИ. Манометры, вакуумметры, мановакуумметры, напорометры, тягомеры и тягонапорометры показывающие и самопишущие. Методика поверки".



ЗАКЛЮЧЕНИЕ

Манометры МТ, мановакуумметры МВТ соответствуют требованиям технических условий ТУ РБ 101472320.001-2002 и ГОСТ 2405-88.

Межповерочный интервал – 12 месяцев.

Испытательный центр:

Научно-исследовательский центр БелГИМ

г. Минск, Старовиленский тракт, 93

тел. 234-98-13

Аттестат аккредитации № ВУ / 112 02. 1. 0. 0025

ИЗГОТОВИТЕЛЬ

Изготовитель: Научно-производственное общество с ограниченной ответственностью "МЦ-БАГОРИЯ" (НП ООО "МЦ-БАГОРИЯ")

Адрес изготовителя:

220141, г. Минск, Староборисовский тракт, 51,

Е-mail: mc-bagoria@nsys.by

Тел: +375 17 285-96-49

Факс: +375 17 285-96-47

Начальник НИЦИСИиТ БелГИМ

С.В. Курганский

Директор НП ООО "МЦ-БАГОРИЯ"

Н. А. Здоровец

