

КОМИТЕТ ПО СТАНДАРТИЗАЦИИ,
МЕТРОЛОГИИ И СЕРТИФИКАЦИИ
ПРИ СОВЕТЕ МИНИСТРОВ
РЕСПУБЛИКИ БЕЛАРУСЬ



COMMITTEE FOR STANDARDIZATION,
METROLOGY AND CERTIFICATION
UNDER COUNCIL OF MINISTERS
OF THE REPUBLIC OF BELARUS

СЕРТИФИКАТ

ОБ УТВЕРЖДЕНИИ ТИПА СРЕДСТВА ИЗМЕРЕНИЙ

PATTERN APPROVAL CERTIFICATE
OF MEASURING INSTRUMENT



НОМЕР СЕРТИФИКАТА:
CERTIFICATE NUMBER: 2419

ДЕЙСТВИТЕЛЕН ДО:
VALID TILL: 26 июня 2008 г.

Настоящий сертификат удостоверяет, что на основании положительных результатов государственных испытаний утвержден тип

**весы напольные DB, DB-II, DB-H, DL, ND, BW,
фирмы "CAS Corporation Ltd", Корея (KR),**

который зарегистрирован в Государственном реестре средств измерений под номером **РБ 03 02 0587 03** и допущен к применению в Республике Беларусь с 10 февраля 1998 года.

Описание типа средства измерений приведено в приложении и является неотъемлемой частью настоящего сертификата.

Председатель Комитета



В.Н. Корешков
27 июня 2003 г.

*2003.06.2003 от 26.06.03
В.Н. Корешков*

ОПИСАНИЕ ТИПА СРЕДСТВ ИЗМЕРЕНИЙ ДЛЯ ГОСУДАРСТВЕННОГО РЕЕСТРА

УТВЕРЖДАЮ

Директор Белорусского
государственного института
метрологии



Н.А. Жагора

2003 г.

Весы напольные DB, DB-H, DL, ND, BW, DB-II	Внесены в Государственный реестр средств измерений Регистрационный номер № <u>Р503 0205871</u> Взамен № _____
---	--

Выпускаются по документации фирмы "CAS CORPORATION LTD",
Корея.

НАЗНАЧЕНИЕ И ОБЛАСТЬ ПРИМЕНЕНИЯ

Весы напольные DB, DB-H, DL, ND, BW, DB- II предназначены для
статического взвешивания любых грузов в торговых и учетных операциях.

ОПИСАНИЕ

Принцип действия весов основан на преобразовании усилий от взвешенной
массы, находящейся на грузоприемной платформе, с помощью тензометричес-
кого датчика в электрический сигнал. Сигнал от тензодатчика преобразуется в
цифровой, соответствующий измеряемой массе, и высвечивается на дисплее.

ОСНОВНЫЕ ТЕХНИЧЕСКИЕ ХАРАКТЕРИСТИКИ

Класс точности весов по МОЗМ Р 76	III.
Пределы допускаемой погрешности при первичной поверке, в интервалах взвешивания	
- до 500 е включительно	$\pm 0,5e$;
- свыше 500 е до 2000 е включительно	$\pm 1e$;
- свыше 2000 е	$\pm 1,5e$;

здесь е — цена поверочного деления.

В эксплуатации значения пределов допускаемой погрешности удваиваются.



Значения наибольшего предела взвешивания, дискретности "d", цены поверочного деления "e" и другие характеристики приведены в таблице 1.

Таблица 1

Модель	Наибольший предел взвешивания, кг	Дискретность и цена поверочного деления, d = e, г	Потребляемая мощность, ВА	Напряжение питания, В	Масса, кг	Габаритные размеры, мм
DB-60	60	20	10	220	19	420x635x755
DB-150	150	50				
DB-60H	60	20				
DB-150H	150	50				
DB-60S	60	20				
DB-150S	150	50				
ND-300	300	100				
BN-500	500	200	10	220	30	716x456x840
BW-6	6	2	0,15	9 пост.	5,3	280x457x 577
BW-15	15	5				
BW-30	30	10				
BW-60	60	20			17,4	425x675x755
BW-150	150	50				
DL-30	30	10	1,0	9 пост.	14	355x620x730
DL-60	60	20				
DL-100	100	50				
DL-150	150	50				
DL-200	200	100				
DB-II-06	3 / 6	1 / 2	10	220 пер. 9 пост.	5	280x370x560
DB-II-15	6 / 15	2 / 5				
DB-II-30	15 / 30	5 / 10				
DB-II-60	30 / 60	10 / 20			14	420x635x765
DB-II-150	60 / 150	20 / 50				
DB-II-300	150 / 300	50 / 100				

Диапазон рабочих температур: от минус 10 до плюс 40 °С.

ЗНАК УТВЕРЖДЕНИЯ ТИПА

Знак Государственного реестра наносится на эксплуатационную документацию типографским способом.



КОМПЛЕКТ ПОСТАВКИ

Комплект поставки весов - по технической документацией фирмы-изготовителя.

ПОВЕРКА

Поверку весов осуществляют в соответствии с МП МН 372-98. Оттиск поверочного клейма наносится на каждой модификации весов в соответствии с рисунком, приведенным в приложении. Межповерочный интервал – 1 год.

НОРМАТИВНЫЕ ДОКУМЕНТЫ

Техническая документация фирмы "CAS CORPORATION LTD", Корея, Рекомендации МОЗМ Р 76, ГОСТ 29329.

ЗАКЛЮЧЕНИЕ

Весы напольные DB, DB-1, DL, ND, BW, DB- II соответствуют требованиям технической документации фирмы "CAS CORPORATION LTD", Корея, рекомендациям МОЗМ Р 76, ГОСТ 29329.

ИЗГОТОВИТЕЛЬ – фирма "CAS CORPORATION LTD", Корея

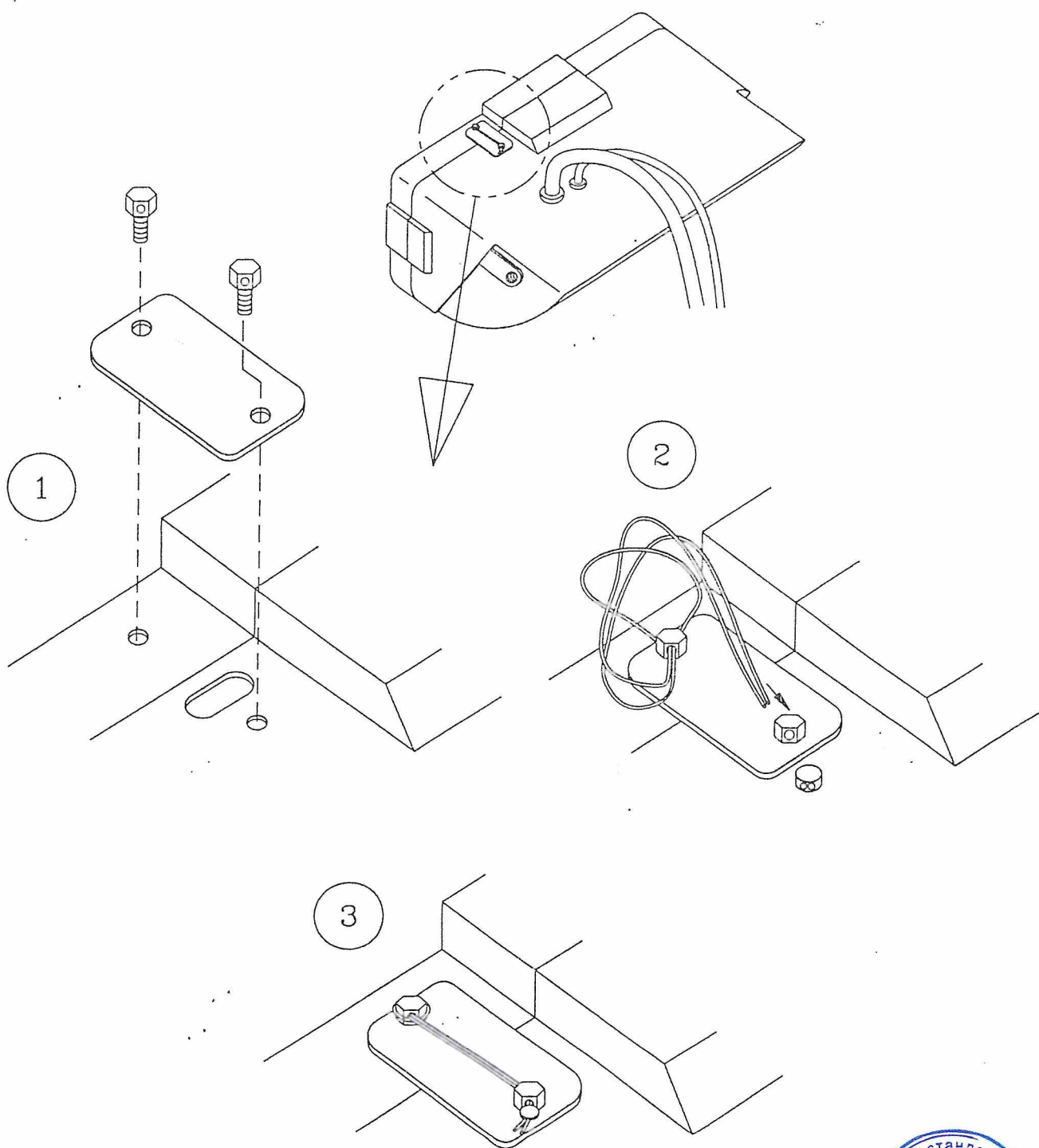
Начальник НИЦИСИиТ



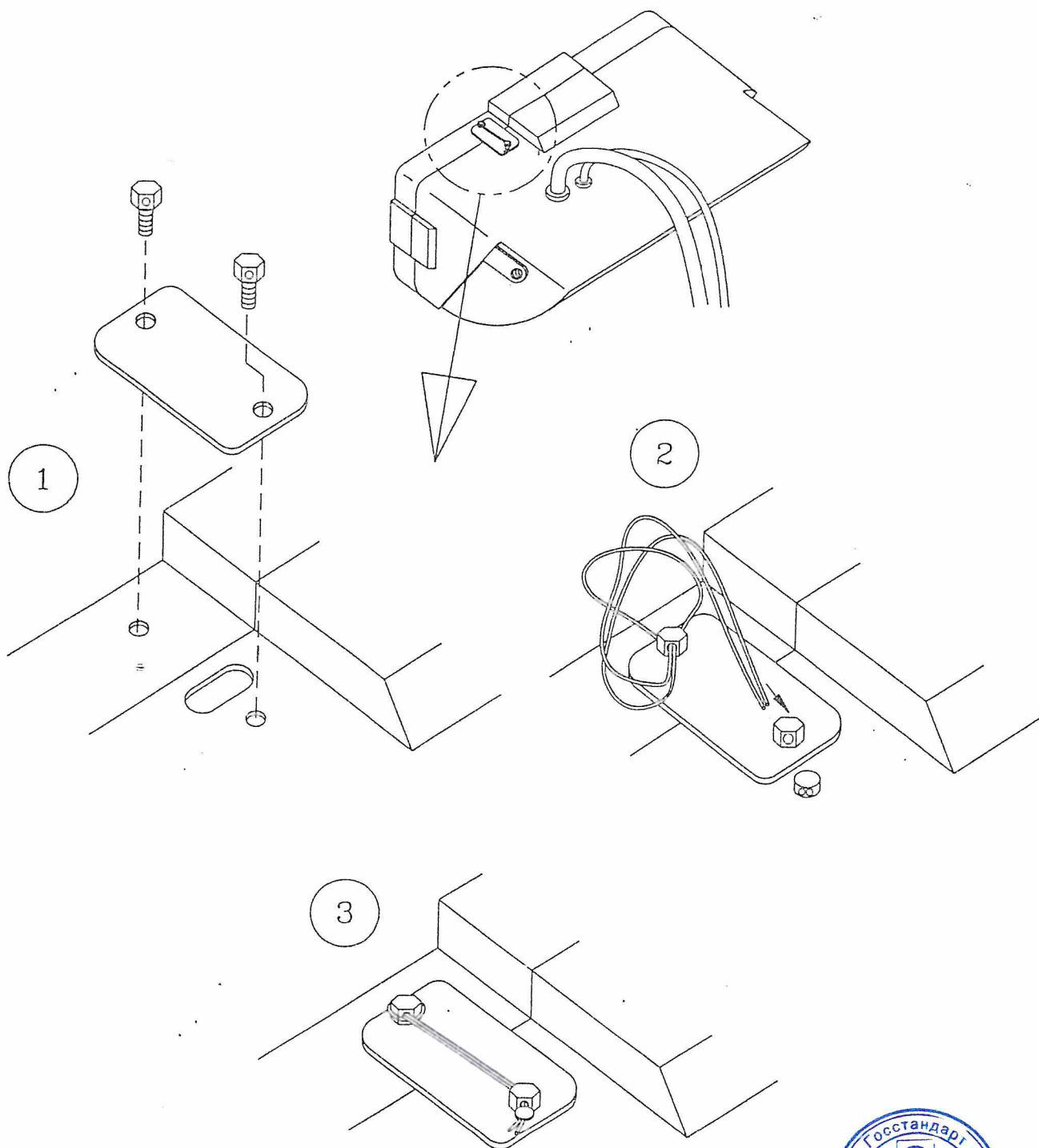
С.В. Курганский



DB-1

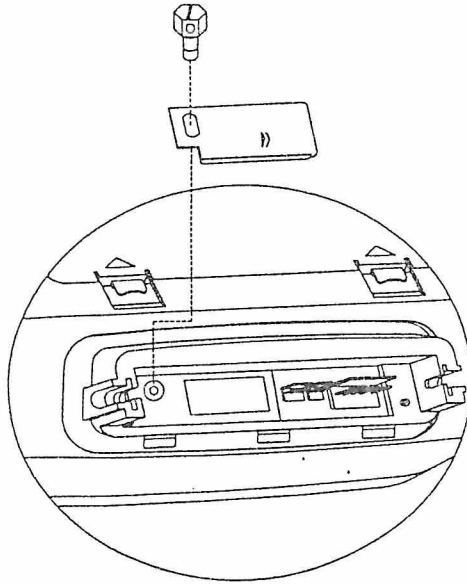


DB-1H

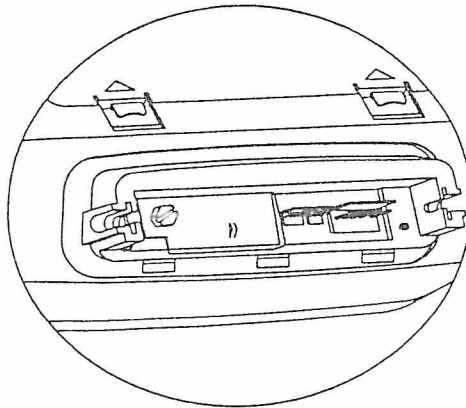


DL-100

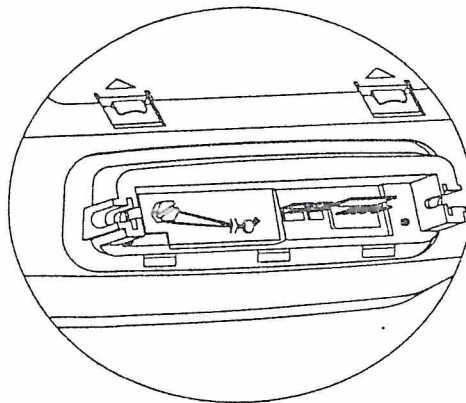
A



B

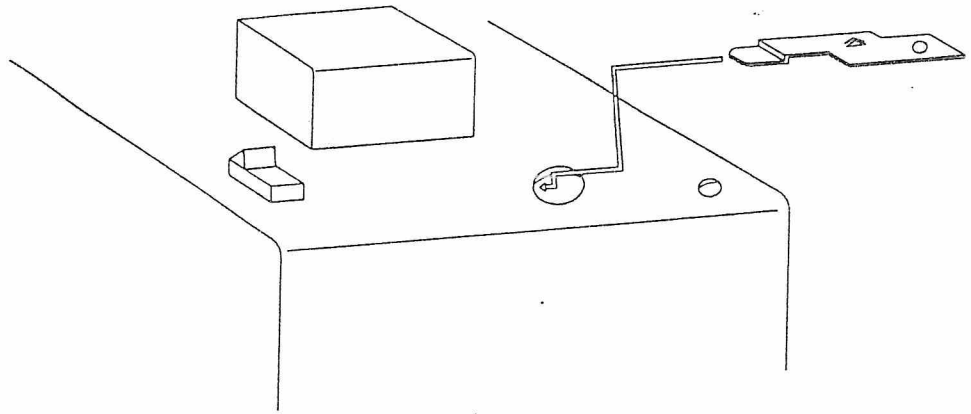


C

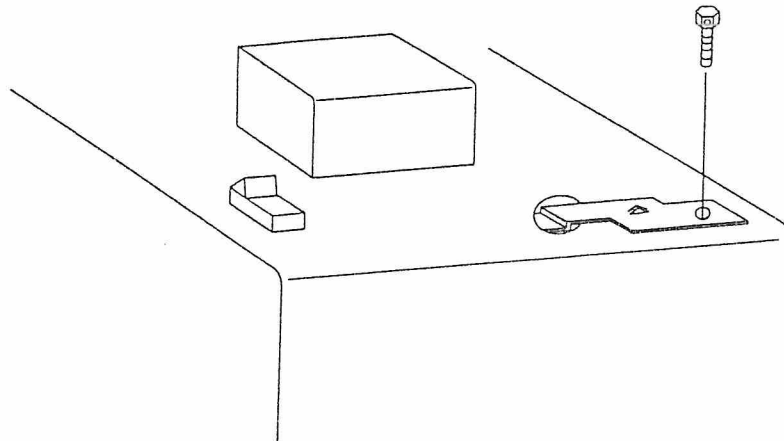


ND-300

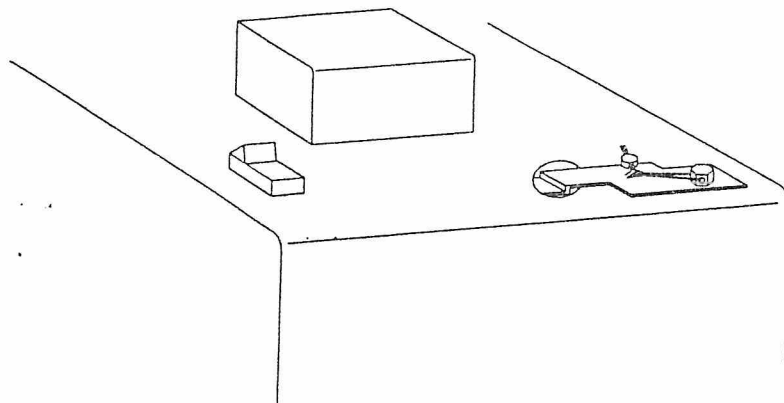
A



B



C



6.BW-30RB

После выполнения калибровки весы пломбируются, как показано ниже на рисунке:

- откройте верхнюю крышку;
- закрепите калибровочную планку 2 винтами;
- соедините винты проволокой и скрепите пломбой.

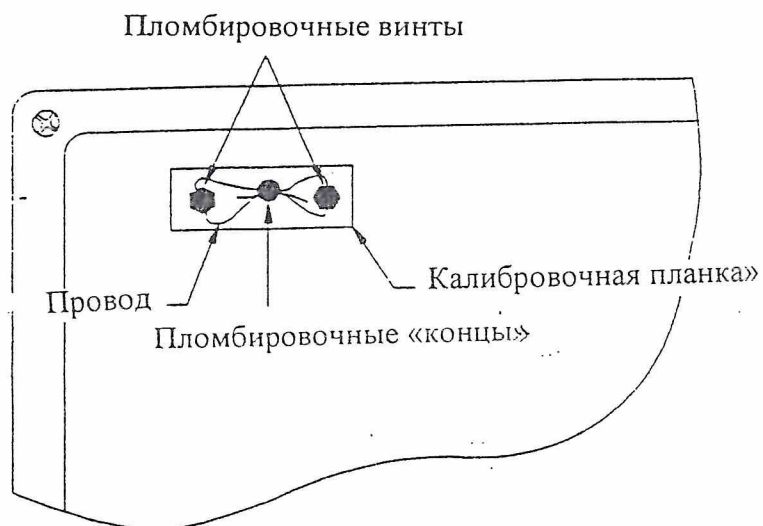


СХЕМА ПЛОМБИРОВАНИЯ ВЕСОВ ДВ-II

