

КОМИТЕТ ПО СТАНДАРТИЗАЦИИ,
МЕТРОЛОГИИ И СЕРТИФИКАЦИИ
ПРИ СОВЕТЕ МИНИСТРОВ
РЕСПУБЛИКИ БЕЛАРУСЬ



COMMITTEE FOR STANDARDIZATION,
METROLOGY AND CERTIFICATION
UNDER COUNCIL OF MINISTERS
OF THE REPUBLIC OF BELARUS

СЕРТИФИКАТ

ОБ УТВЕРЖДЕНИИ ТИПА СРЕДСТВА ИЗМЕРЕНИЙ

PATTERN APPROVAL CERTIFICATE
OF MEASURING INSTRUMENT



НОМЕР СЕРТИФИКАТА:
CERTIFICATE NUMBER: 2418

ДЕЙСТВИТЕЛЕН ДО:
VALID TILL: 26 июня 2008 г.

Настоящий сертификат удостоверяет, что на основании положительных результатов государственных испытаний утвержден тип

**весы общего назначения AD, SW, AD-H, PW, CS, PD-II, TC,
фирмы "CAS Corporation Ltd", Корея (KR),**

который зарегистрирован в Государственном реестре средств измерений под номером **РБ 03 02 0586 03** и допущен к применению в Республике Беларусь с 10 февраля 1998 года.

Описание типа средства измерений приведено в приложении и является неотъемлемой частью настоящего сертификата.

Председатель Комитета



В.Н. Корешков
27 июня 2003 г.

*РБ 03-2003 от 26.06.03
Корешков В.Н.*

ОПИСАНИЕ ТИПА СРЕДСТВ ИЗМЕРЕНИЙ ДЛЯ ГОСУДАРСТВЕННОГО РЕЕСТРА

УТВЕРЖДАЮ
Директор Белорусского
государственного института
метрологии


" 12 " _____
А. Жагора
2003 г.



Весы общего назначения AD, SW, AD-H, PW, CS, PD-II, TC	Внесены в Государственный реестр средств измерений Регистрационный номер № <i>Р503 02 0586 03</i> Взамен №
---	--

Выпускаются по документации фирмы "CAS CORPORATION LTD",
Корея.

НАЗНАЧЕНИЕ И ОБЛАСТЬ ПРИМЕНЕНИЯ

Весы для простого взвешивания AD, SW, AD-H, PW, CS, PD-II, TC
предназначены для взвешивания любых грузов на предприятиях торговли и
общественного питания. Платформа весов сделана из нержавеющей стали для
пищевых продуктов.

ОПИСАНИЕ

Принцип действия весов основан на преобразовании усилий от взвешенной
массы, находящейся на грузоприемной платформе, с помощью тензометричес-
кого датчика в электрический сигнал. Сигнал от тензодатчика преобразуется в
цифровой, соответствующий измеряемой массе, и высвечивается на дисплее.

ОСНОВНЫЕ ТЕХНИЧЕСКИЕ ХАРАКТЕРИСТИКИ

Класс точности весов по МОЗМ Р 76	III.
Пределы допускаемой погрешности при первичной поверке, в интервалах взвешивания	
- до 500 е включительно	$\pm 0,5e$;
- свыше 500 е до 2000 е включительно	$\pm 1e$;
- свыше 2000 е	$\pm 1,5e$;

здесь е – цена поверочного деления.

В эксплуатации значения пределов допускаемой погрешности удваиваются.



Значения наибольшего предела взвешивания, дискретности "d", цены поверочного деления "e" и другие характеристики приведены в таблице 1.

Таблица 1

Модель	Набольшый предел взвешивания, кг	Дискретность и цена поверочного деления d =	Потребляемая мощность, ВА	Напряжение питания, В	Масса, кг	Габаритные размеры, мм
AD-2,5	2.5	0.5	7	220	4,7	350x325x105
AD-05	5	1				
AD-10	10	2				
AD-25	25	5				
SW-02	2	1	0,25	220 перем. /9 пост.	2,7	260x287x119
SW-05	5	2				
SW-10	10	5				
SW-20	20	10				
AD-05H	5	0.5	10	220	4.7	350x325x105
AD-10H	10	1				
AD-20H	20	2				
PW	3	1	0,25	220 перем. /9 пост.	1,5	245x225x65
2,5CS	2,5	0,5	7	220	5,3	450x310x120
5CS	5	1				
10CS	10	2				
25CS	25	5				
PD-II-6.	3/6	1/2		220		380x280x79
PD-II-15	6/15	2/5				
PD-II-30	15/30	5/10				
TC-05	5	0,5	1	7,2 пост.	6,2	373x350x122
TC-10	10	1				
TC-20	20	2				

Диапазон рабочих температур: от минус 10 до плюс 40 °С.

ЗНАК УТВЕРЖДЕНИЯ ТИПА

Знак Государственного реестра наносится на эксплуатационную документацию типографским способом.

КОМПЛЕКТ ПОСТАВКИ

Комплект поставки весов - по технической документацией фирмы-изготовителя.

ПОВЕРКА

Поверку весов осуществляют в соответствии с МП. МН 373-98. Оттиск поверительного клейма наносится на каждой модификации весов в соответствии с рисунком, приведенным в приложении. Межповерочный интервал – 1 год.



НОРМАТИВНЫЕ ДОКУМЕНТЫ

Техническая документация фирмы "CAS CORPORATION LTD", Корея,
Рекомендации МОЗМ Р76, ГОСТ 29329.

ЗАКЛЮЧЕНИЕ

Весы для простого взвешивания AD, SW, AD-H, PW, CS, PD-II, TC
соответствуют требованиям технической документации фирмы "CAS
CORPORATION LTD", Корея, рекомендациям МОЗМ Р76, ГОСТ 29329.

ИЗГОТОВИТЕЛЬ – фирма "CAS CORPORATION LTD", Корея

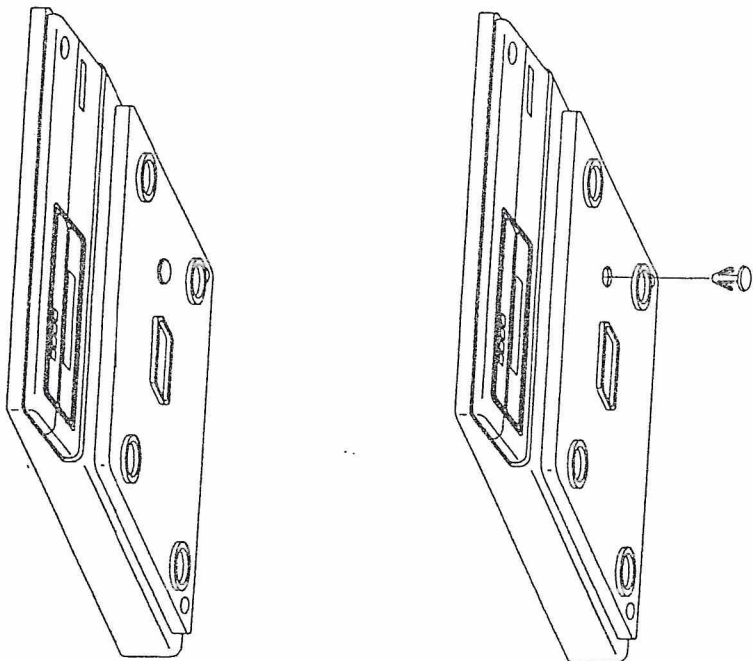
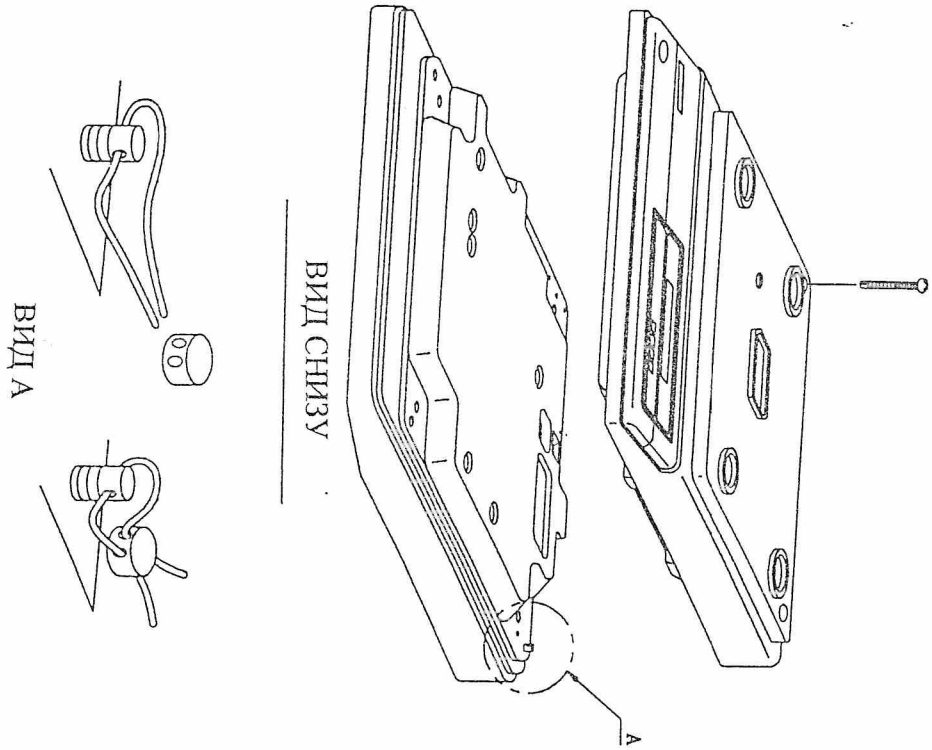
Начальник НИЦИСИиТ



С.В. Курганский

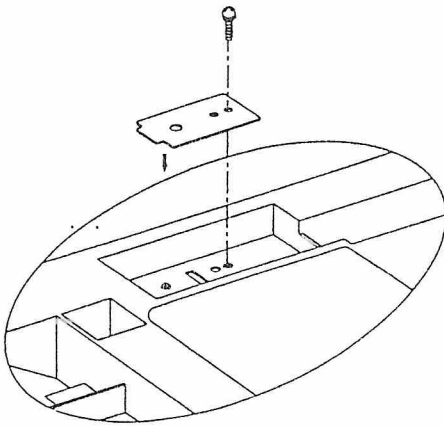


AD-1

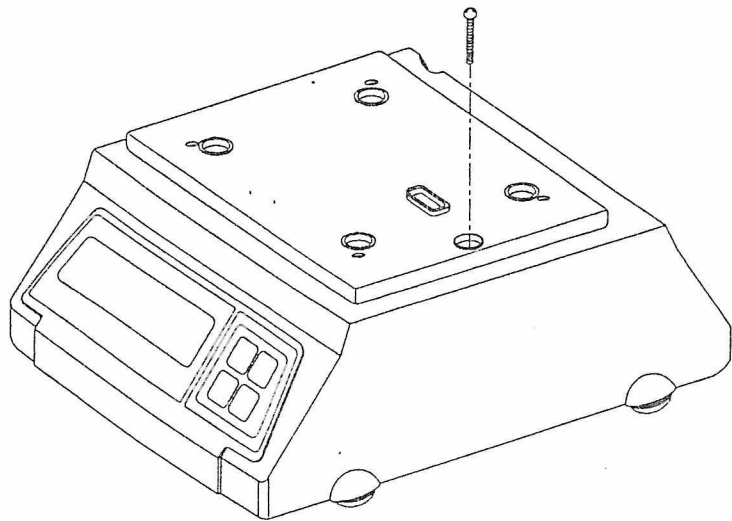


SW-1

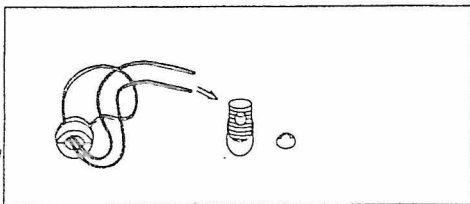
1 ВИД СНИЗУ



2



3 ДЕТАЛИ СНИЗУ



4

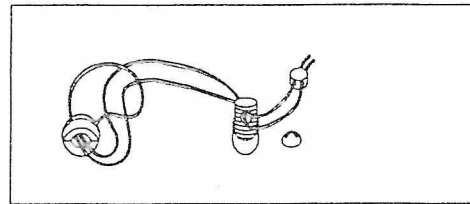
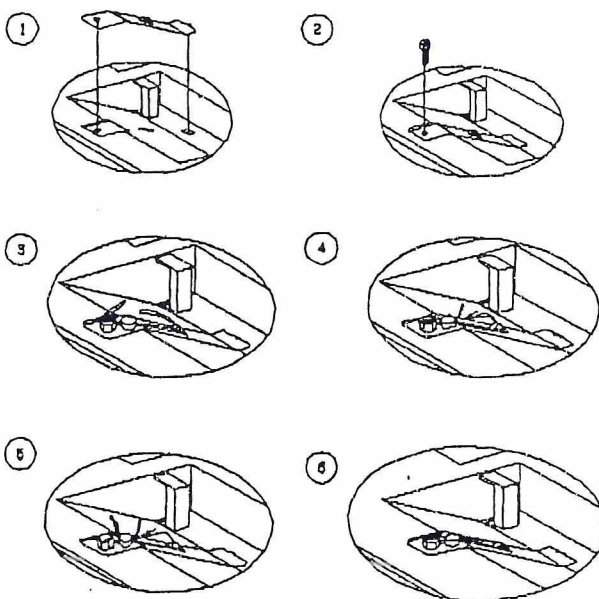
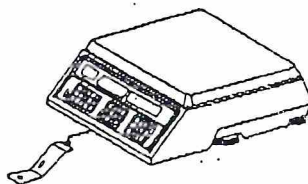


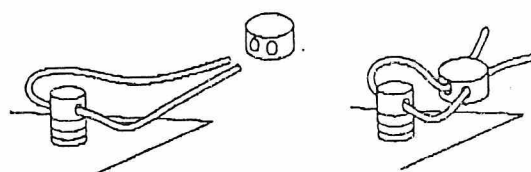
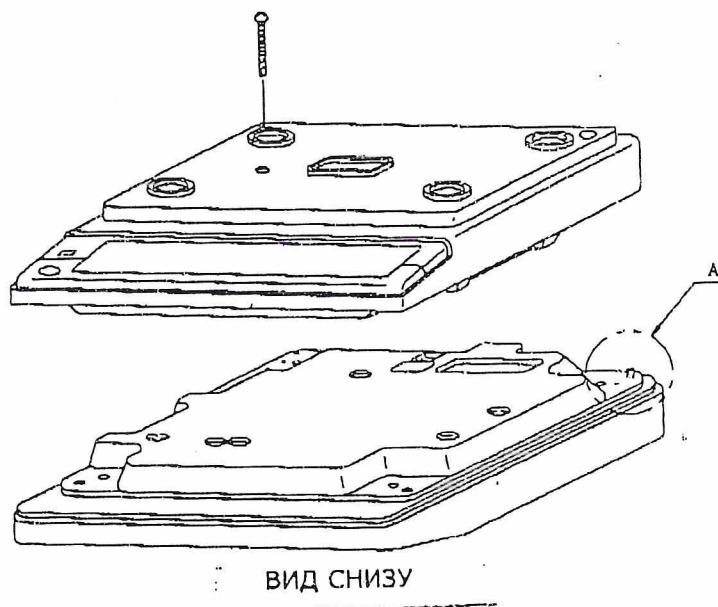
СХЕМА ПЛОМБИРОВАНИЯ ВЕСОВ ТС



ВИД СНИЗУ



СХЕМА ПЛОМБИРОВАНИЯ ВЕСОВ РW



МЕСТО А



СХЕМА ПЛОМБИРОВАНИЯ ВЕСОВ PD-II

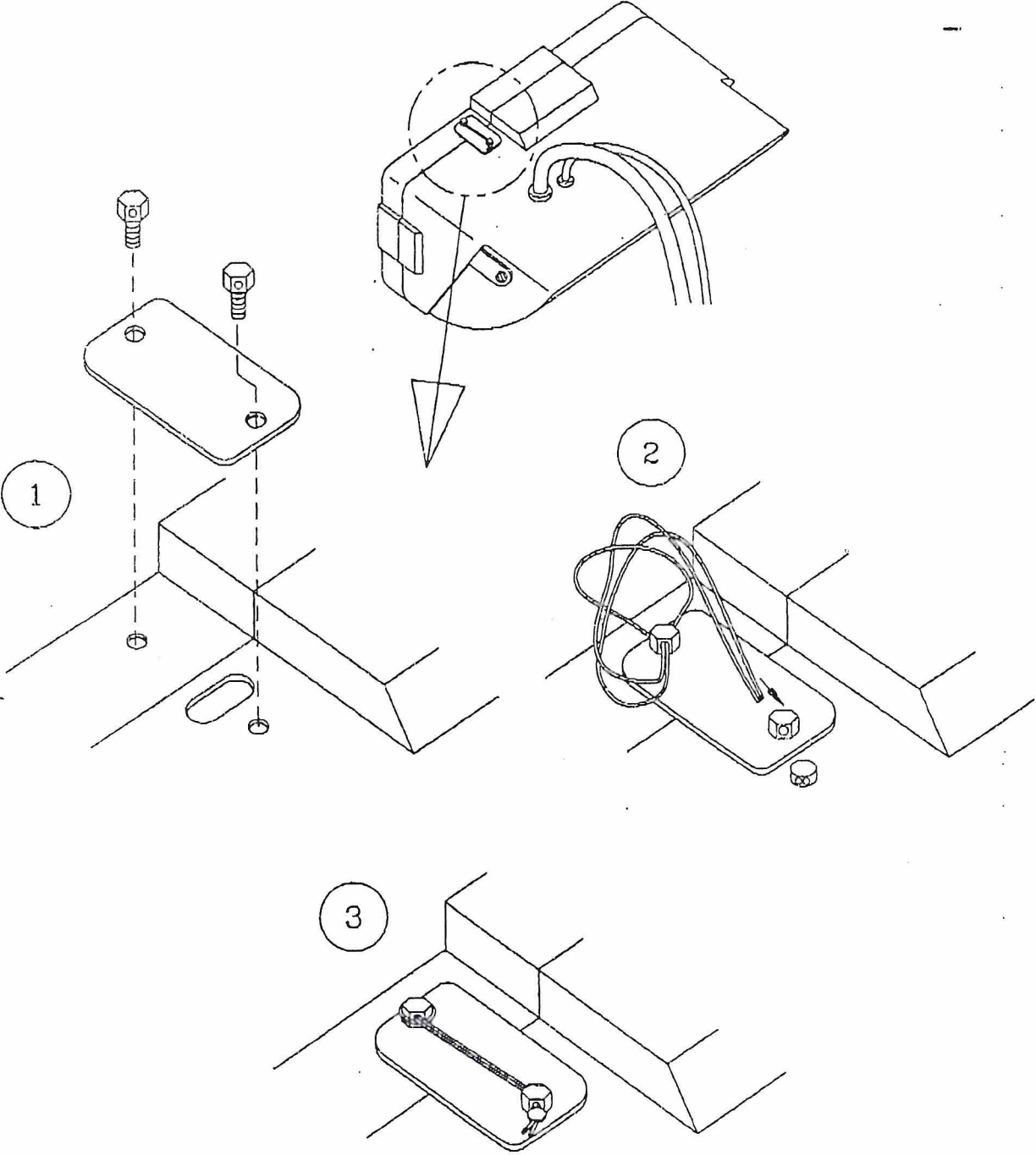
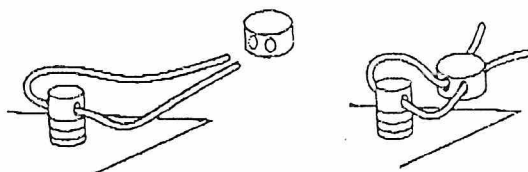
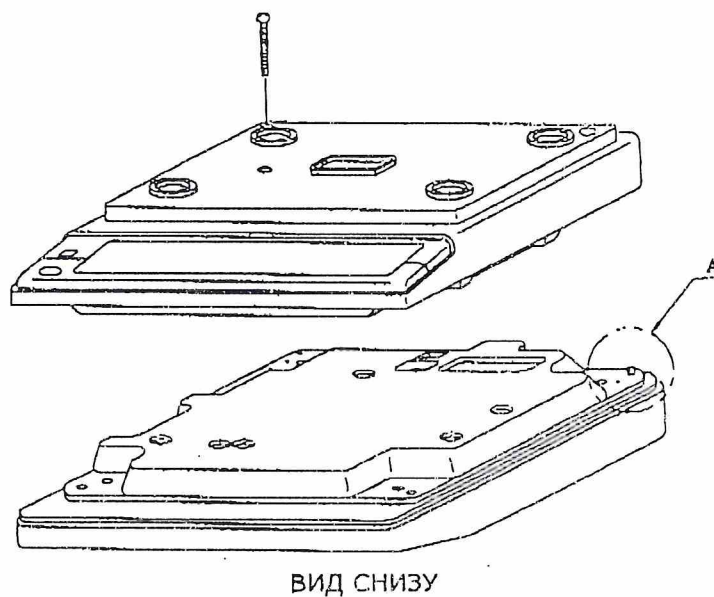


СХЕМА ПЛОМБИРОВАНИЯ ВЕСОВ АД-Н



МЕСТО А

