

Государственный комитет по стандартизации,
метрологии и сертификации Республики Беларусь
(ГОССТАНДАРТ)

СЕРТИФИКАТ

ОБ УТВЕРЖДЕНИИ ТИПА СРЕДСТВ ИЗМЕРЕНИЙ

PATTERN APPROVAL CERTIFICATE

OF MEASURING INSTRUMENTS



№ 1360

Настоящий сертификат удостоверяет, что на основании результатов Государственных испытаний утвержден тип

счетчиков воды крыльчатых СКВ-15/Х "ВІР-М", СКВ-15/Г "ВІР-М",
НПООО "Эрготех", г. Минск, Республика Беларусь (BY),

который зарегистрирован в Государственном реестре средств измерений под № РБ 03 07 0453 00 и допущены к применению в Республике Беларусь с 28 февраля 1997 года.

Описание типа средства измерений приведено в приложении к настоящему сертификату.

Председатель Госстандарта



В.Н. КОРЕШКОВ
29 ноября 2000 г.

*УЧЕТ № 03-2000 от 23.11.00
Д.В. Крутицкий*

ОПИСАНИЕ ТИПА СРЕДСТВ ИЗМЕРЕНИЙ ДЛЯ ГОСУДАРСТВЕННОГО РЕЕСТРА

УТВЕРЖДАЮ

Директор Республиканского
унитарного предприятия

"Белорусский государственный
институт метрологии"



Н.А.Жагора

епис 200__ г.

Счетчики воды крыльчатые СКВ-15/Х "ВІР-М", СКВ-15/Г "ВІР-М"	Внесены в Государственный реестр средств измерений, прошедших госу- дарственные испытания. Регистрационный № <u>РБ 030704597</u>
---	---

Выпускаются по ТУ РБ 28584758.007-01

Назначение и область применения.

Счетчики воды крыльчатые СКВ-15/Х «ВІР-М», СКВ-15/Г «ВІР-М» предназначены для измерения объема питьевой воды по ГОСТ 2874-82 при температуре от 5 до 90 °С, протекающей по трубопроводу при давлении 1,0 МПа.

Описание.

Принцип действия счетчика состоит в измерении числа оборотов крыльчатки, вращающейся под давлением протекающей воды.

Количество оборотов крыльчатки пропорционально объему протекающей воды.

Вращение крыльчатки посредством магнитной связи передается на счетный механизм, обеспечивающий за счет понижающего редуктора возможность снятия показаний в м³.

Счетный механизм изолирован от проточной части счетчика с помощью латунной крышки и уплотнительного кольца и имеет возможность поворота вокруг своей оси для удобства снятия показаний.

Интегратор счетного механизма имеет 8 оцифрованных барабанчиков для указания количества воды:

- первые 5 барабанчиков слева указывают объем протекающей воды в м³ (черные цифры), последующие 3 барабанчика - соответственно в десятых, сотых и тысячных долях м³ (цифры красные).

- последний барабанчик имеет дополнительные деления (1 деление - 0,0002 м³).

Счетный механизм имеет сигнальную звездочку - отражатель для снятия показаний счетчика с использованием оптоэлектронного узла.

Регулировка скорости вращения крыльчатки осуществляется поворотом латунной крышки при отсоединенном счетном механизме.

Счетчик воды крыльчатый СКВ-15/Х предназначен для измерения объема холодной воды с температурой от 5 до 40 °С,

Счетчик воды крыльчатый СКВ-15/Г предназначен для измерения объема горячей воды с температурой от 5 до 90 °С.

Основные технические характеристики.

Измеряемая среда	питьевая вода по ГОСТ 2874-84;
Температура воды для счетчиков, °С:	
■ СКВ-15/Х	от 5 до 40;
■ СКВ-15/Г	от 5 до 90;
Рабочее давление	1,0;
Допускаемое избыточное давление, МПа	1,6;
Потеря давления при наибольшем расходе, МПа, не более	0,1;
Порог чувствительности, м ³ /ч, не более	0,012;
Температура окружающего воздуха при эксплуатации, °С	от 5 до 50;
Относительная влажность при эксплуатации, %, не более	80 % при 35 °С;
Диаметр условного прохода, D _y , мм	15;
Расход воды, м ³ /ч:	
наименьший Q _{min}	0,03;
переходный Q _t	0,12;
номинальный Q _n	1,5;
наибольший Q _{max}	3,0.
Пределы допускаемой относительной погрешности измерения объема счетчиками СКВ-15/Х, % :	
в диапазоне расходов от Q _{min} до Q _t	± 5;
в диапазоне расходов от Q _t до Q _{max}	± 2;
Пределы допускаемой относительной погрешности измерения объема счетчиками СКВ-15/Г, % :	
в диапазоне расходов от Q _{min} до Q _t	± 5;
в диапазоне расходов от Q _t до Q _{max}	± 3;

Емкость шкалы счетчика, м ³	99999,999.
Рабочее положение	горизонтальное;
Габаритные размеры, мм	110 × 70 × 70;
Резьба патрубков	G ^{3/4} ;
Масса, г, не более	500;
Средняя наработка на отказ, ч	100 000;
Средний срок службы, лет	12.

Знак Государственного реестра.

Знак Государственного реестра наносится на шкалу счетчика методом сеткографии и на эксплуатационную документацию типографским способом.

Комплектность.

В комплект поставки входит:

- счетчик воды крыльчатый СКВ-15/Х или СКВ-15/Г;	1 шт.;
- паспорт	1 экз.;
* - соединительный элемент (штуцер)	2 шт.;
* - гайка	2 шт.;
* - прокладка	2 шт.;
* - упаковка	1 шт.

Примечание - *- поставляются по согласованию с заказчиком.

Поверка.

Поверка счетчиков проводится в соответствии с ГОСТ 8.156-83 "Счетчики холодной воды. Методы и средства поверки".

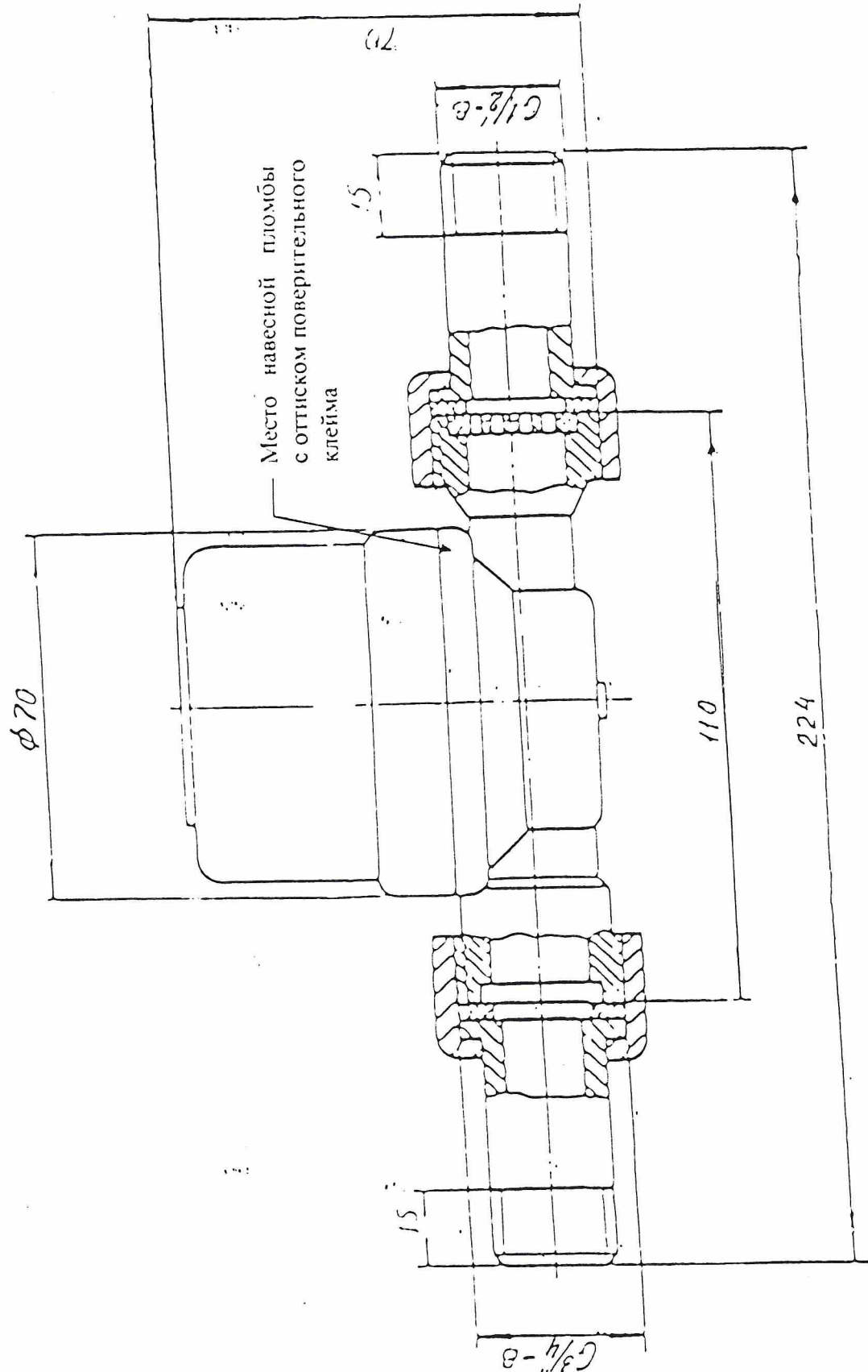
Основное оборудование для поверки счетчиков:

- стационарная водомерная установка с оптоэлектронным узлом съема сигналов УПВ-БС.

После поверки счетчики пломбируются посредством пластмассового пломбировочного кольца, охватывающего крышку счетного механизма, и навесной пломбы, на которую наносится оттиск поверительного клейма. Место навесной пломбы указано в приложении.

Периодичность поверки 2 года.

МЕСТО ПЛОМБИРОВКИ



Изм.	Лист	№ докум.	Подп.	Дата
------	------	----------	-------	------

ТУ РБ 28584758.007:00

Лист

Нормативные документы.

1. ГОСТ 6019-83 «Счетчики холодной воды крыльчатые. Общие технические условия».
2. ТУ РБ 28584758.007-00. Счетчики воды крыльчатые СКВ-15/Х «ВІР-М», СКВ-15/Г «ВІР-М».

Заключение.

Счетчики воды крыльчатые СКВ-15/Х «ВІР-М», СКВ-15/Г «ВІР-М» соответствует требованиям ТУ РБ 28584758.007-00, ГОСТ 6019-83.

Изготовитель: НПООО «Эрготех», г. Минск.

Директор НПООО «Эрготех»



Н.И. Юргель

«_____» 200__ г.

Начальник НИЦ испытаний СИ
и техники



С.В. Курганский

«_____» 200__ г.