

СЕРТИФИКАТ  
ОБ УТВЕРЖДЕНИИ ТИПА СРЕДСТВ ИЗМЕРЕНИЙ

---



№ 17984 от 12 сентября 2024 г.

Срок действия: бессрочный

Наименование типа средств измерений:

**Универсальный шаблон сварщика УШС-2 № 94946**

Производитель:

**ООО НТЦ «Эксперт», г. Москва, Российская Федерация**

Выдан:

**ООО «Джей Групп», г. Нижний Новгород, Российская Федерация**

Документ на поверку:

**МРБ МП.МН 4040-2024 «Система обеспечения единства измерений Республики Беларусь. Универсальный шаблон сварщика УШС-2. Методика поверки»**

Интервал времени между государственными поверками: **12 месяцев**

Тип средств измерений утвержден постановлением Государственного комитета по стандартизации Республики Беларусь от 12.09.2024 № 97

Средства измерений данного типа средства измерений, производимые в период срока действия данного сертификата об утверждении типа средства измерений, или утвержденный тип единичного экземпляра средства измерений разрешаются к применению на территории Республики Беларусь в соответствии с прилагаемым описанием типа средства измерений.

Заместитель Председателя



А.А.Бурак

**ОПИСАНИЕ ТИПА СРЕДСТВ ИЗМЕРЕНИЙ**  
приложение к сертификату об утверждении типа средств измерений  
от 12 сентября 2024 г. № 17984

Наименование типа средств измерений и их обозначение:  
Универсальный шаблон сварщика УШС-2 № 94946

Назначение и область применения:

Универсальный шаблон сварщика УШС-2 № 94946 (далее – шаблон) предназначен для измерений и контроля катетов угловых швов.

Область применения – различные отрасли промышленности, энергетика, строительство.

Описание:

Принцип действия основан на измерении ступенчатым методом, до выявления минимального зазора. Шаблон состоит из 3 металлических пластин, соединенных между собой при помощи соединительного кольца. Каждая пластина имеет выемки определенной величины катета, при этом каждая из таких выемок промаркирована в соответствии с величиной радиуса катета шва.

Фотографии общего вида средств измерений представлены в приложении 1.

Схема (рисунок) с указанием места для нанесения знака поверки средств измерений представлена в приложении 2.

Обязательные метрологические требования: представлены в таблицах 1.

Таблица 1

| Наименование   | Значение            |
|--|---------------------|
| Диапазон измерений длин при измерениях притупления кромки, ширины шва, мм                                    | от 0 до 50          |
| Пределы допускаемой абсолютной погрешности измерений длины при измерениях притупления кромки, ширины шва, мм | $\pm 0,15$          |
| Номинальное значение длин катетов угловых швов, мм   | 4, 6, 8, 10, 12, 14 |
| Пределы допускаемого отклонения от номинальных значений длин катетов угловых швов, мм                        | $\pm 0,3$           |

Основные технические характеристики и метрологические характеристики, не относящиеся к обязательным метрологическим требованиям: представлены в таблице 2.

Таблица 2

| Наименование  | Значение    |
|---|-------------|
| Цена деления шкал измерительных пластин при измерениях, мм            | 1,0         |
| Условия эксплуатации:<br>диапазон температуры окружающего воздуха, °С | от 15 до 25 |
| относительная влажность воздуха, %, не более                          | 80          |



Комплектность: представлена в таблице 3.

Таблица 3

| Наименование                                | Количество |
|---|------------|
| Универсальный шаблон сварщика УШС-2 № 94946 | 1          |
| Паспорт                                     | 1          |

Место нанесения знака утверждения типа средств измерений: знак утверждения типа средств измерений наносится на титульный лист паспорта.

Поверка осуществляется по МРБ МП.МН 4040-2024 «Система обеспечения единства измерений Республики Беларусь. Универсальный шаблон сварщика УШС-2. Методика поверки».

Сведения о методиках (методах) измерений: отсутствуют.

Технические нормативные правовые акты и технические документы, устанавливающие: требования к типу средств измерений:

техническая документация производителя (паспорт);

методику поверки:

МРБ МП.МН 4040-2024 «Система обеспечения единства измерений Республики Беларусь. Универсальный шаблон сварщика УШС-2. Методика поверки».

Перечень средств поверки: представлен в таблице 4.

Таблица 4

| Наименование и тип средств поверки  |
|---|
| Термогигрометр UNITESS THB1   |
| Микроскоп MahrVision MM320  |
| Примечание – Допускается применять другие средства поверки, обеспечивающие определение метрологических характеристик с требуемой точностью. |

Идентификация программного обеспечения: программное обеспечение отсутствует.

Заключение о соответствии утвержденного типа средств измерений требованиям технических нормативных правовых актов и/или технической документации производителя, а также техническому заданию заявителя на метрологическую экспертизу: универсальный шаблон сварщика УШС-2 № 94946 соответствует требованиям технической документации производителя (паспорт), с учетом технического задания заявителя на метрологическую экспертизу (ООО «Джей Групп», Российская Федерация).

Производитель средств измерений

ООО НТЦ «Эксперт», Российская Федерация

127106, Российская Федерация, г. Москва, Нововладыкинский проезд, д. 8, строение 4, офис 506

тел: 8 (495) 972-88-55

e-mail: info@ntcexpert.ru.

Уполномоченное юридическое лицо, проводившее испытания средств измерений/метрологическую экспертизу единичного экземпляра средств измерений  
Республиканское унитарное предприятие «Белорусский государственный институт метрологии» (БелГИМ)

Республика Беларусь, 220053, г. Минск, Старовиленский тракт, 93

Телефон: +375 17 374-55-01

факс: +375 17 244-99-38

e-mail: info@belgim.by

- Приложения:
1. Фотографии общего вида средств измерений на 1 листе.
  2. Схема (рисунок) с указанием места для нанесения знака поверки средств измерений на 1 листе.

Директор БелГИМ



А. В. Казачок

Приложение 1  
(обязательное)  
Фотографии общего вида средств измерений

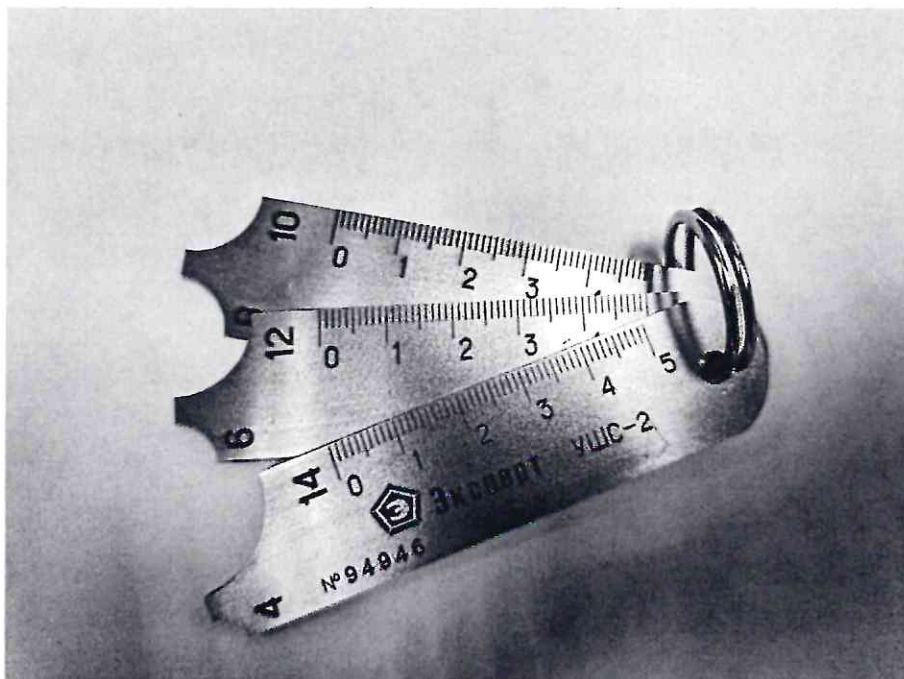


Рисунок 1.1 – Фотография общего вида универсального шаблона сварщика УШС-2  
№ 94946



Рисунок 1.2 – Фотография маркировки универсального шаблона сварщика УШС-2  
№ 94946

Приложение 2  
(обязательное)

Схема (рисунок) с указанием места для нанесения знака поверки средств измерений  
Знак поверки наносится в свидетельство о государственной поверке.