

СЕРТИФИКАТ
ОБ УТВЕРЖДЕНИИ ТИПА СРЕДСТВ ИЗМЕРЕНИЙ



№ 17101 от 14 ноября 2023 г.

Срок действия до 14 ноября 2028 г.

Наименование типа средств измерений:

Манометры шинные МШ

Производитель:

ООО «Алвеспром», г. Витебск, Республика Беларусь

Документ на поверку:

МРБ МП.3752-2023 «Система обеспечения единства измерений Республики Беларусь. Манометры шинные МШ. Методика поверки»

Интервал времени между государственными поверками: **12 месяцев**

Тип средств измерений утвержден постановлением Государственного комитета по стандартизации Республики Беларусь от 14.11.2023 № 83

Средства измерений данного типа средства измерений, производимые в период срока действия данного сертификата об утверждении типа средства измерений, или утвержденный тип единичного экземпляра средства измерений разрешаются к применению на территории Республики Беларусь в соответствии с прилагаемым описанием типа средства измерений.

Заместитель Председателя комитета



А.А.Бурак

ОПИСАНИЕ ТИПА СРЕДСТВ ИЗМЕРЕНИЙ
приложение к сертификату об утверждении типа средств измерений
от 14 ноября 2023 г. № 17101

Наименование типа средств измерений и их обозначение: Манометры шинные МШ.

Назначение и область применения: Манометры шинные МШ предназначены для измерения избыточного давления газообразных неагрессивных сред в пневматических шинах автотранспортных средств, мотоциклов, тракторов, сельскохозяйственных машин, прицепов, полуприцепов и др.

Описание:

Манометры изготавливаются в закрытом металлическом корпусе из нержавеющей стали с осевым расположением штуцера.

В качестве упругого чувствительного элемента в манометрах применяется трубчатая пружина и рычажный передаточный механизм.

Принцип действия манометров основан на уравнивании измеряемого давления силой упругой деформации трубчатой пружины. Под воздействием измеряемого давления свободный конец пружины перемещается и через передаточный механизм приводит во вращательное движение указательную стрелку.

Манометры выпускаются следующих модификаций: МШ-1 и МШ-2.

Внешний вид манометров приведен в приложении 1 к описанию типа.

Схема с указанием места нанесения знака поверки приведена в приложении 2 к описанию типа.

Обязательные метрологические требования для манометров:

Таблица 1

Модификация	Диапазон измерений, МПа	Пределы допускаемой абсолютной погрешности, МПа
МШ-1	от 0 до 0,6	$\pm 0,01$
МШ-2	от 0 до 1,2	$\pm 0,02$

Основные технические характеристики и метрологические характеристики, не относящиеся к обязательным метрологическим требованиям:

Пределы допускаемой абсолютной погрешности манометров при крайних значениях температуры окружающей среды, соответствующих рабочим условиям применения, равны удвоенному значению пределов допускаемой погрешности, указанных в таблице 1.

Габаритные размеры (Д×Ш×В), не более 95×70×35 мм.

Масса, не более 0,2 кг.

Средний срок службы 3 года.

Условия применения:

- температура окружающей среды от минус 30 °С до плюс 40 °С;
- относительная влажность воздуха до 95 % при температуре плюс 40 °С;
- атмосферное давление воздуха от 80 до 106 кПа.

Комплектность:

- манометр шинный МШ-1 или МШ-2;
- паспорт.

Место нанесения знака утверждения типа средства измерения: Знак утверждения типа наносится на титульный лист паспорта.

Поверка: осуществляется по МРБ.МП 3752-2023 «Система обеспечения единства измерений Республики Беларусь. Манометры шинные МШ. Методика поверки».

Сведения о методиках (методах) измерений:

—

Технические нормативные правовые акты и технические документы, устанавливающие: требования к типу средств измерений:

ТУ ВУ 391857268.001-2023 «Манометры шинные МШ. Технические условия»;

методику поверки:

МРБ.МП 3752-2023 «Система обеспечения единства измерений Республики Беларусь. Манометры шинные МШ. Методика поверки»

Перечень средств поверки:

– прибор измерительный ПИ-002/1. Диапазон измерений относительной влажности воздуха от 5 % до 98 %, абсолютная погрешность ± 3 %, диапазон измерений температуры от плюс 5 °С до 40 °С абсолютная погрешность $\pm 0,5$ °С;

– барометр-анероид метеорологический БАММ-1 от 80 до 106 кПа, предел допускаемой основной погрешности $\pm 0,2$ кПа;

– грузопоршневой манометр МП-60 диапазон давления от 0,1 до 6 МПа, класс точности 0,05.

Допускается применение аналогичных средств поверки, обеспечивающих определение метрологических характеристик поверяемых приборов с требуемой точностью.

Идентификация программного обеспечения:

Программное обеспечение отсутствует.

Заключение о соответствии утвержденного типа средств измерений требованиям технических нормативных правовых актов и/или технической документации производителя:

Манометры шинные МШ соответствуют требованиям ТУ ВУ 391857268.001-2023 «Манометры шинные МШ. Технические условия».

Производитель средств измерений:

ООО «Алвеспром», Республика Беларусь,

210001, г. Витебск, ул. Зеньковой, дом 1, комната 111/1

Тел. +375 29 3368182

Уполномоченное юридическое лицо, проводившее испытания средств измерений:

РУП «Витебский ЦСМС», Республика Беларусь

210015, г. Витебск, ул. Б. Хмельницкого, д.20

Тел./факс: +375 212 48 04 06

E-mail: ic@vcsms.by.

Приложения: 1. Фотографии общего вида средства измерений на 2 листах.

2. Схема (рисунок) с указанием места для нанесения знака поверки средств измерений на 1 листе.

Заместитель директора по
стандартизации и управлению качеством
РУП «Витебский ЦСМС»



Р. В. Смирнов

Приложение 1
(обязательное)

Фотографии общего вида средства измерений

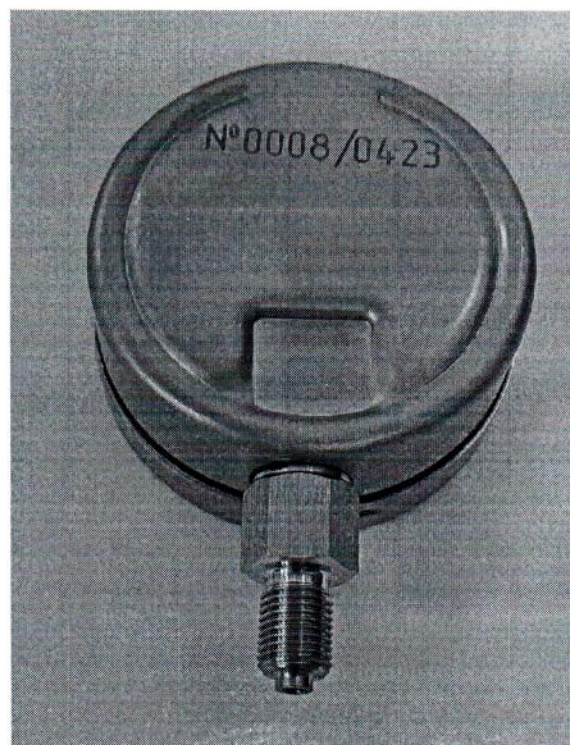
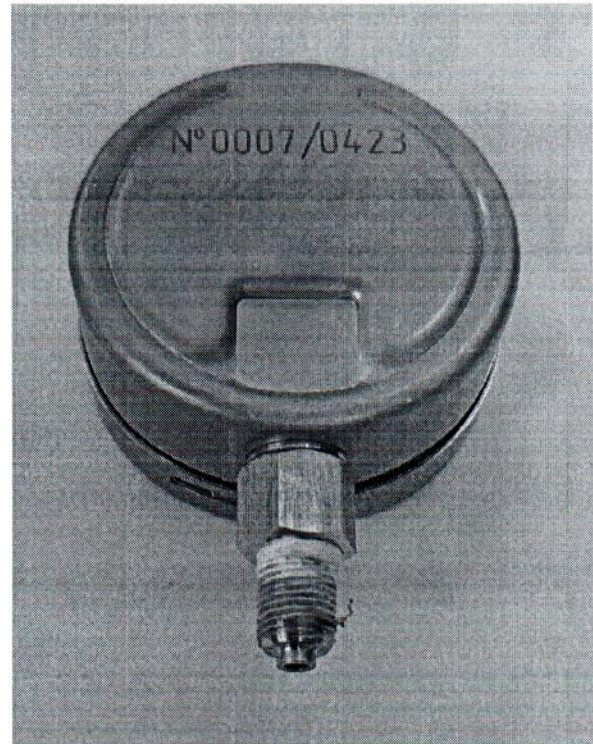
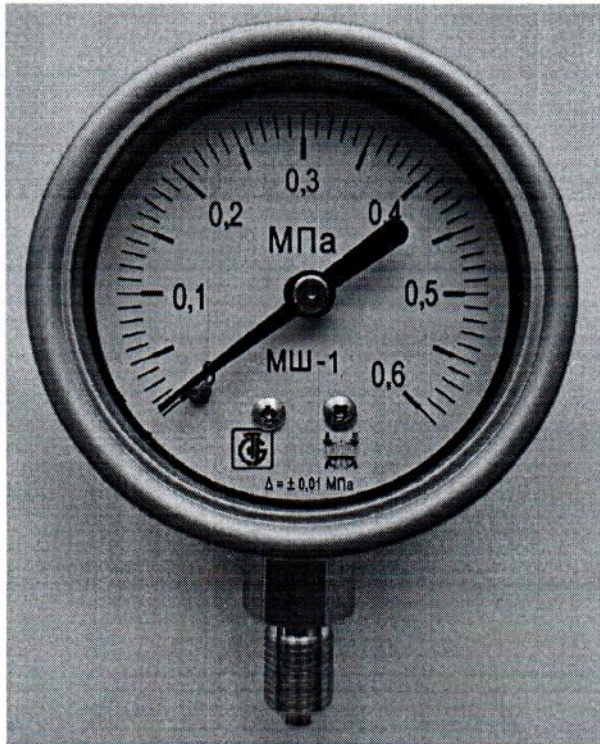


Рисунок 1.1 – Манометры шинные МШ-1

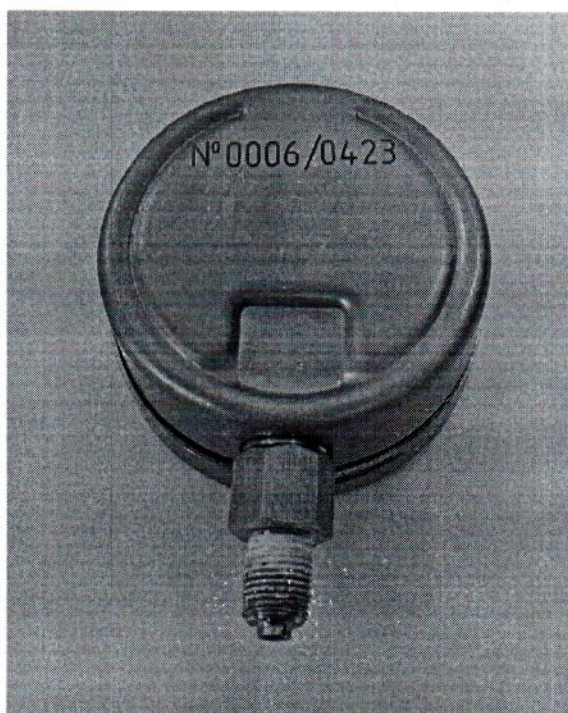
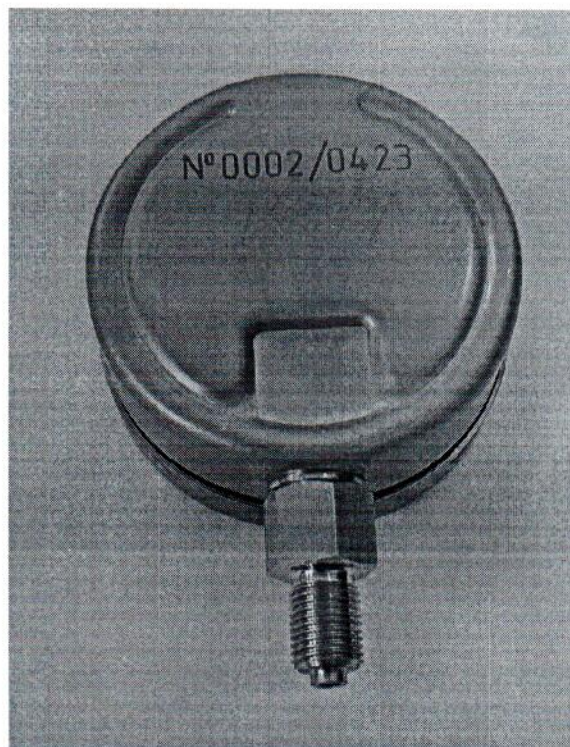
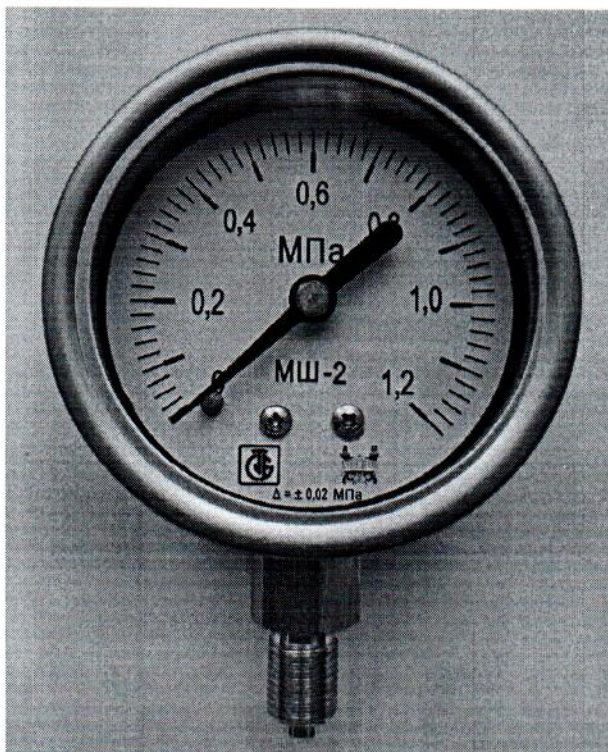
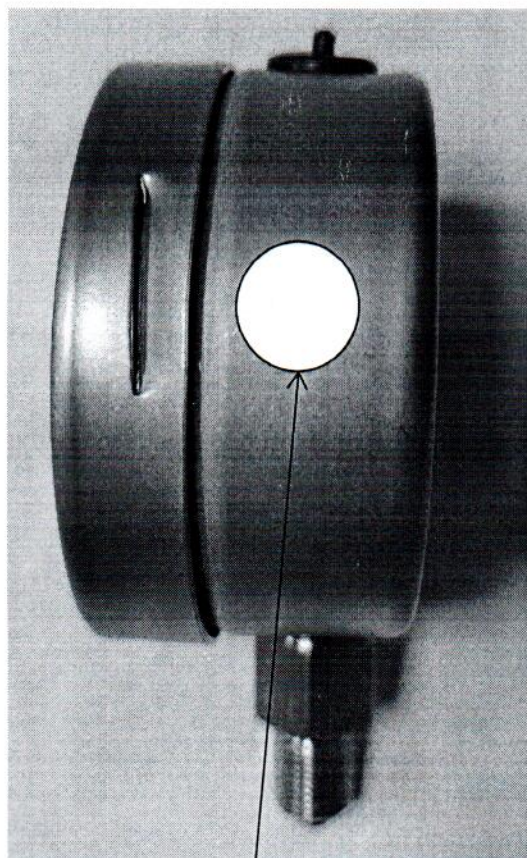


Рисунок 1.2 – Манометры шинные МШ-2

Приложение 2
(обязательное)

Схема (рисунок) с указанием места для нанесения знака поверки средств измерений



Место нанесения знака поверки
(клеймо-наклейка)

Рисунок 2.1 – Манометры шинные МШ