

СЕРТИФИКАТ
ОБ УТВЕРЖДЕНИИ ТИПА СРЕДСТВ ИЗМЕРЕНИЙ



№ 15964 от 16 января 2023 г.

Срок действия: бессрочный

Наименование типа средств измерений:

Дозатор весовой ленточный инертных материалов ЛК-С-Ж-Г-650-4400-325-Ф № 50608-2

Производитель:

ООО «Тульский завод строительного оборудования», г. Тула, Российская Федерация

Выдан:

ООО «Аленвэйд», г. Березовка, Гродненская обл., Республика Беларусь

Документ на поверку:

ГОСТ 8.469-2002 «Государственная система обеспечения единства измерений. Дозаторы автоматические весовые непрерывного действия. Методика поверки»

Интервал времени между государственными поверками: **12 месяцев**

Тип средств измерений утвержден постановлением Государственного комитета по стандартизации Республики Беларусь от 16.01.2023 № 4

Средства измерений данного типа средства измерений, производимые в период срока действия данного сертификата об утверждении типа средства измерений, или утвержденный тип единичного экземпляра средства измерений разрешаются к применению на территории Республики Беларусь в соответствии с прилагаемым описанием типа средства измерений.

Первый заместитель Председателя комитета



Е.М.Моргунова

ОПИСАНИЕ ТИПА СРЕДСТВ ИЗМЕРЕНИЙ
приложение к сертификату об утверждении типа средства измерений
от 16 января 2023 г. № 15964

Наименование типа средства измерений и их обозначение

Дозатор весовой ленточный инертных материалов ЛК-С-Ж-Г-650-4400-325-Ф, № 50608-2.

Назначение и область применения

Дозатор весовой ленточный инертных материалов ЛК-С-Ж-Г-650-4400-325-Ф, № 50608-2 предназначен для дозирования инертных материалов.

Область применения – строительная промышленность.

Описание

Дозатор состоит из узла взвешивания и устройства управления.

Узел взвешивания включает в себя грузоприемное устройство (далее - ГПУ), выполненное в виде бункера, опирающегося на четыре тензометрических датчика SH3-1, изготовитель фирма «Sierra» (КНР).

Устройство управления представляет собой сенсорную панель оператора Delta DOP-107WV, изготовитель фирма «Delta» (КНР).

Принцип действия дозатора основан на преобразовании возникающей под действием силы тяжести дозируемого материала деформации упругого элемента датчика в аналоговый электрический сигнал, пропорциональный его массе, с последующим аналого-цифровым преобразованием, математической обработкой и выдачей в соответствии с предварительно заданной программой сформированной дозы материала, а также результатов измерений в визуальной форме.

Режим работы – автоматический.

Функциональные возможности дозатора:

- установка массы дозы;
- отображение текущего значения массы дозы;
- обнуление;
- индикация аварийных ситуаций.

Для защиты от несанкционированного доступа к параметрам юстировки и настройки дозатора используется пароль, ограничивающий доступ.

Фотографии общего вида средств измерений представлены в приложении 1.

Схема (рисунок) с указанием места нанесения знака поверки средств измерений представлена в приложении 2.

Обязательные метрологические требования

Таблица 1

Наименование характеристики	Значение
Наибольший предел производительности, т/ч	30,0
Наименьший предел производительности, т/ч	3,0
Пределы допускаемой приведенной погрешности дозатора, % от наибольшего предела производительности	$\pm 1,0$
Цена деления шкалы d , кг	0,5

Основные технические и метрологические характеристики, не относящиеся к обязательным метрологическим требованиям

Таблица 2

Наименование характеристики	Значение
Диапазон рабочих температур, °С	от минус 10 до плюс 40
Параметры электрической питающей сети: напряжение постоянного тока, В	от 20,4 до 27,6
Степень защиты оболочки по ГОСТ 14254-2015 тензометрических датчиков	IP67

Комплектность

Таблица 3

№ п/п	Наименование	Единица измерения	Кол-во
1	Дозатор весовой ленточный инертных материалов ЛК-С-Ж-Г-650-4400-325-Ф, № 50608-2	шт.	1
2	Паспорт дозатора весового ленточного инертных материалов ЛК-С-Ж-Г-650-4400-325-Ф, № 50608-2	шт.	1

Место нанесения знака утверждения типа средства измерений: знак утверждения типа наносится на титульный лист паспорта.

Поверка осуществляется по ГОСТ 8.469-2002 «ГСИ. Дозаторы автоматические весовые непрерывного действия. Методика поверки».

Технические нормативные правовые акты и технические документы, устанавливающие требования к дозаторам

1 ГОСТ 8.469-2002 «ГСИ. Дозаторы автоматические весовые непрерывного действия. Методика поверки».

2. Дозатор весовой ленточный инертных материалов ЛК-С-Ж-Г-650-4400-325-Ф, № 50608-2. Паспорт.

Перечень средств поверки

Гири класса точности М1 по ГОСТ OIML R111-1-2009;

Весы неавтоматического действия среднего класса точности по ГОСТ OIML R111-1-2009.

Идентификация программного обеспечения отсутствует.

Заключение о соответствии утвержденного типа средства измерений требованиям технических нормативных правовых актов и/или технической документации производителя: дозатор весовой ленточный инертных материалов ЛК-С-Ж-Г-650-4400-325-Ф, № 50608-2 соответствует требованиям ТР ТС 010/2011 «О безопасности машин и оборудования»; ГОСТ 8.469-2002 «ГСИ. Дозаторы автоматические весовые

непрерывного действия. Методика поверки», «Дозатор весовой ленточный инертных материалов ЛК-С-Ж-Г-650-4400-325-Ф, № 50608-2. Паспорт».

Производитель средств измерений

ООО «Тульский завод строительного оборудования», Россия, г. Тула, ул. Люлина, д. 6

Уполномоченное юридическое лицо, проводившее испытания средств измерений/
метрологическую экспертизу единичного экземпляра средства измерений

Республиканское унитарное предприятие "Лидский центр стандартизации, метрологии и сертификации"

231300, г. Лида ул. 8 Марта, 14

тел./факс (0154) 64-58-76; www.csmslida.by

Приложения: 1. Фотография общего вида средства измерений на 1 листе.

2. Схема (рисунок) с указанием места нанесения знака поверки средства измерений на 1 листе.

Количество страниц описания типа средств измерений (с приложениями) 5.

Директор
РУП "Лидский ЦСМС"



А.Р. Смольский

Приложение 1
(обязательное)
Фотографии общего вида средства измерений

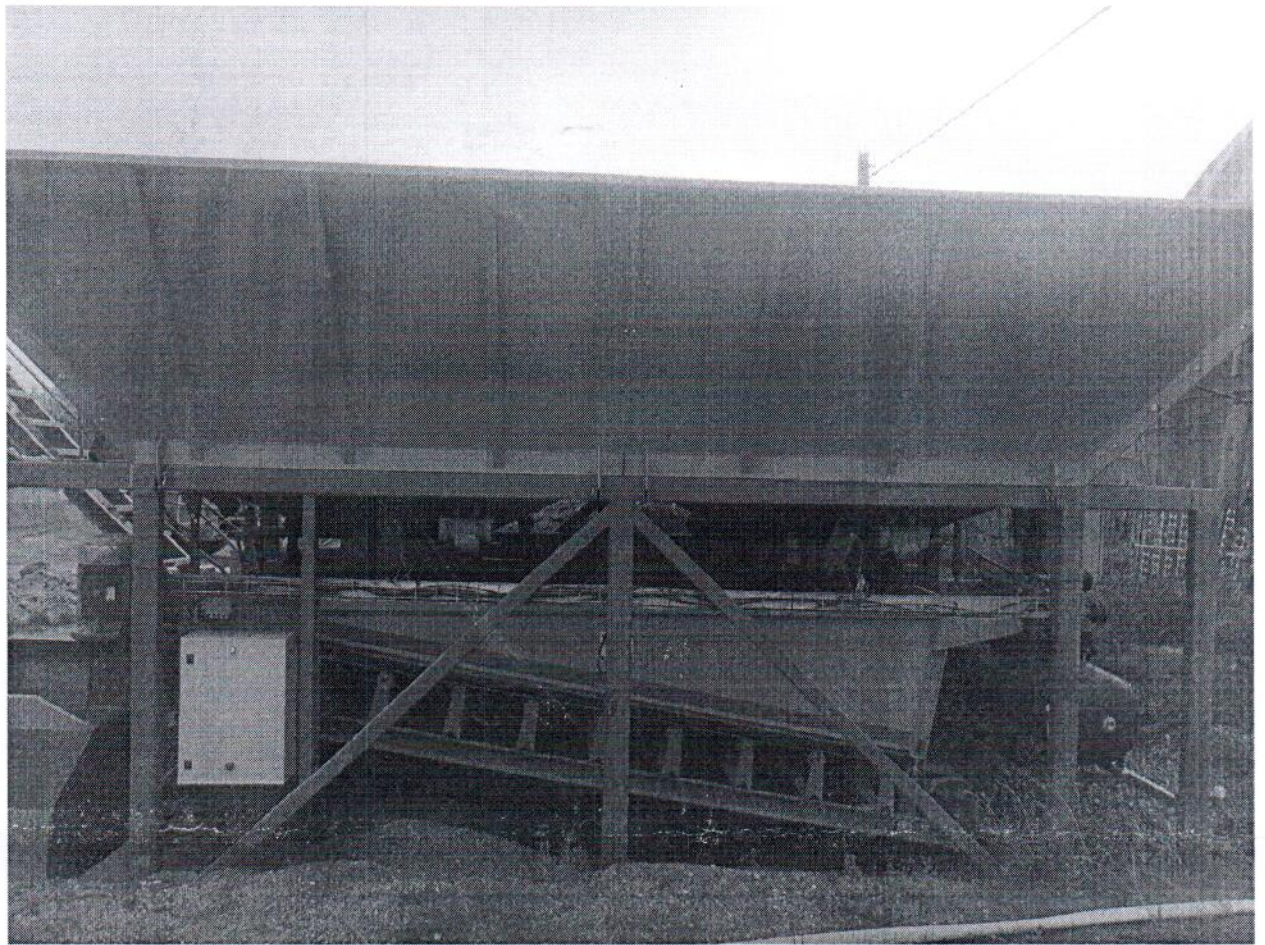


Рисунок 1.1 – Фотография общего вида дозатора весового ленточного инертных материалов ЛК-С-Ж-Г-650-4400-325-Ф, № 50608-2.

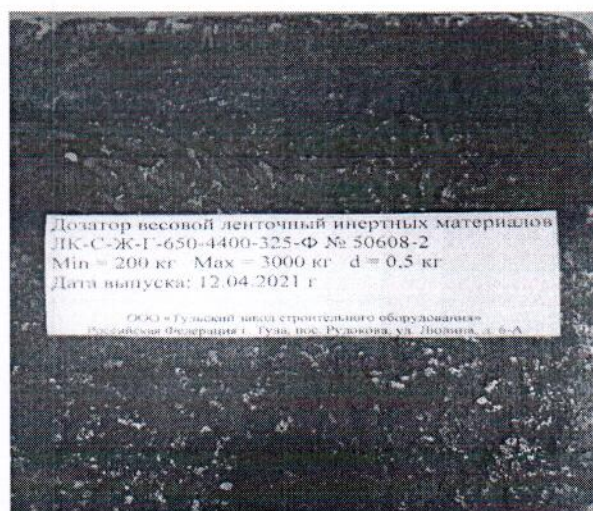


Рисунок 1.2 – Фотография маркировки дозатора весового ленточного инертных материалов ЛК-С-Ж-Г-650-4400-325-Ф, № 50608-2.

Приложение 2
(обязательное)

Схема (рисунок) с указанием места нанесения знака поверки средства измерений

Место нанесения знака поверки (наклейки)

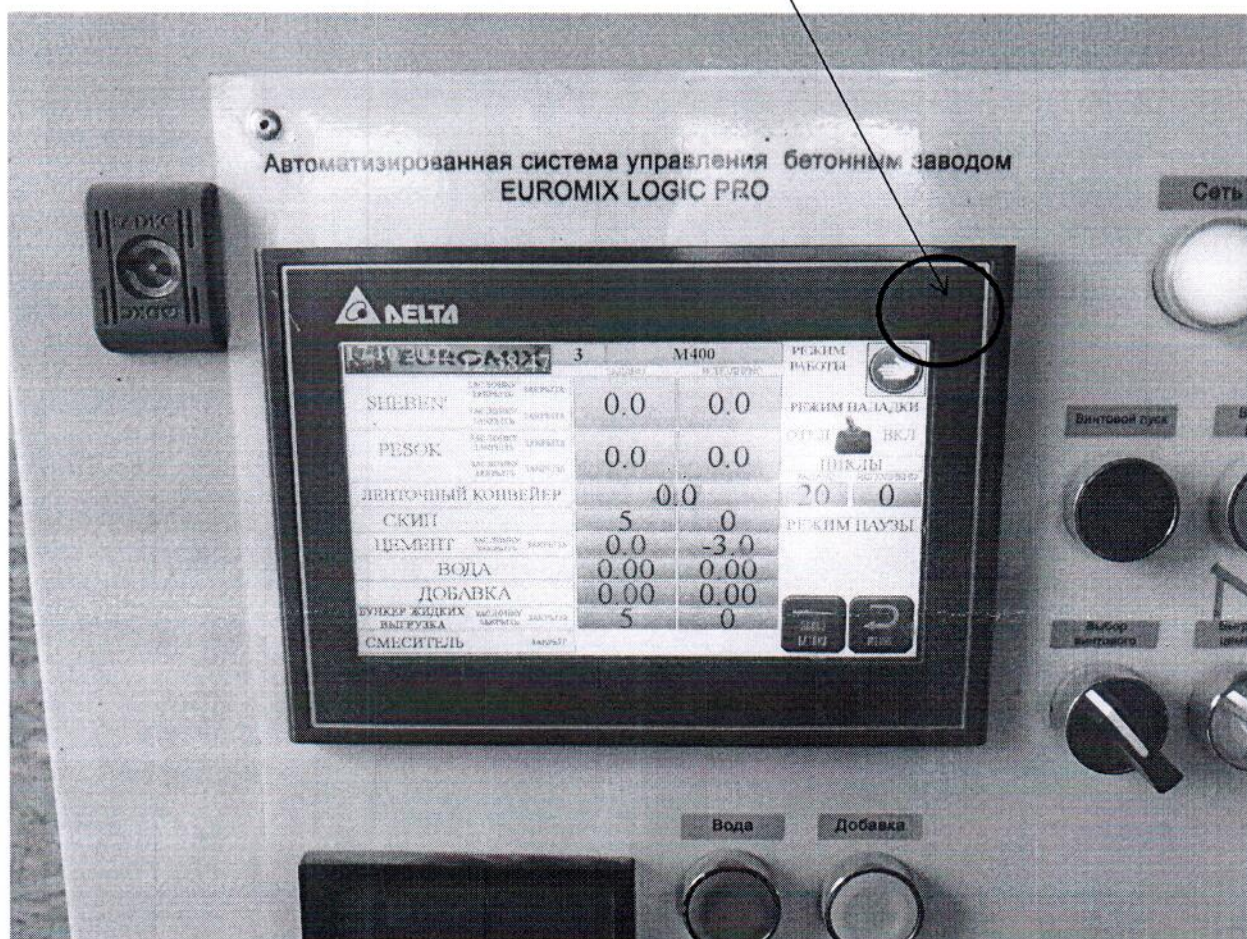


Рисунок 2.1 - Схема (рисунок) с указанием места нанесения знака поверки